

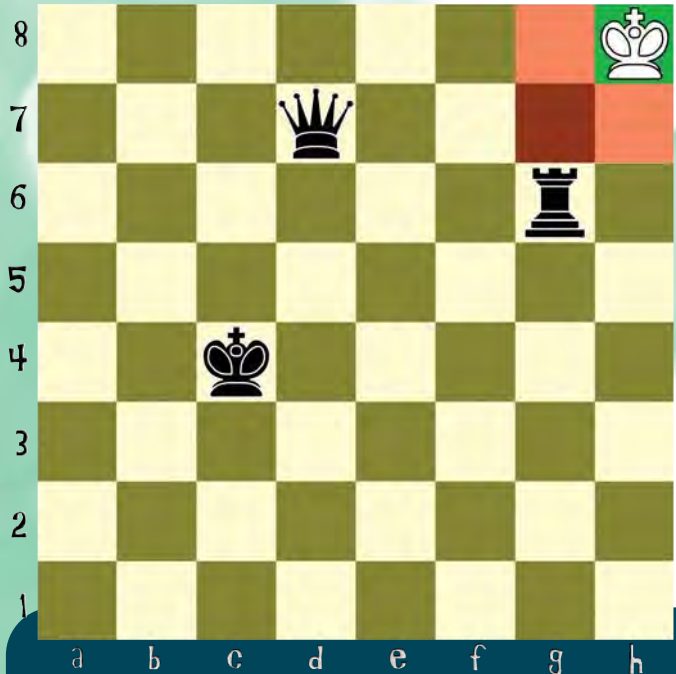
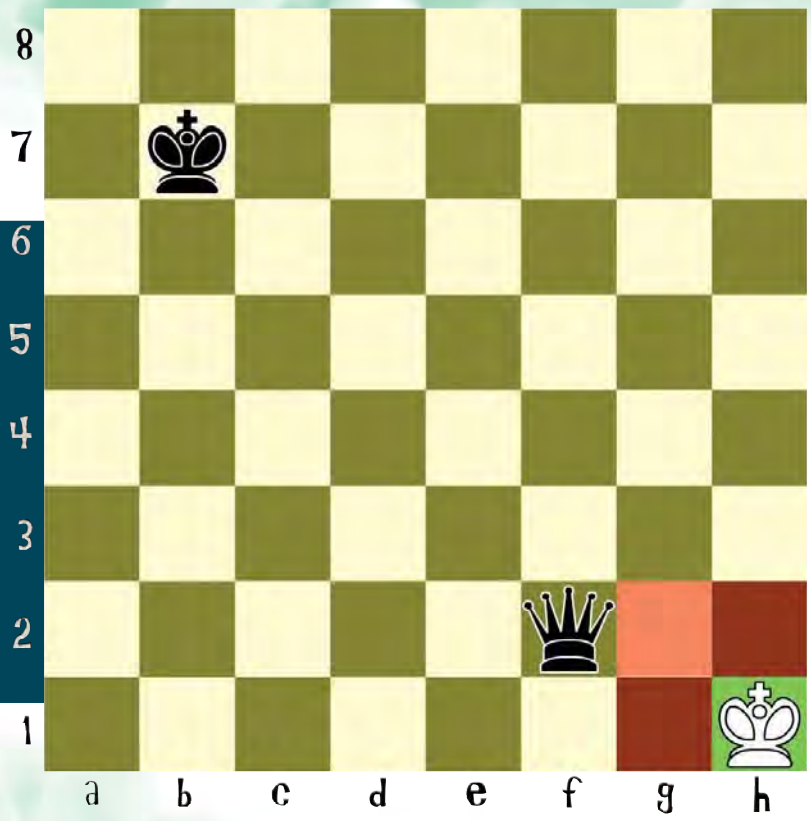
14.- LA PARTIE NULLE

La partie fut longue. Les Blancs n'avaient pas beaucoup d'expérience et l'armée noire en profita, capturant tous les pièces et pions du Roi blanc. Les Noirs ne pouvaient gagner qu'en le mettant échec et mat, si bien que le Roi blanc se cacha dans un coin.



Quelques pièces adverses s'approchèrent beaucoup, mais sans le voir, et à un moment donné, avec toutes les cases voisines attaquées, le Roi blanc ne pouvait plus bouger, mais il n'était pas en échec ! Il discuta avec le Roi noir et ils se mirent d'accord : comme il ne pouvait y avoir aucun COUP LÉGAL, la partie devait se terminer par la NULLE. Cette position devint célèbre et est aujourd'hui connue comme LA NULLE PAR CAUSE DE PAT. Libérés, les pièces et les pions blancs remercièrent leur Roi d'avoir su s'échapper.

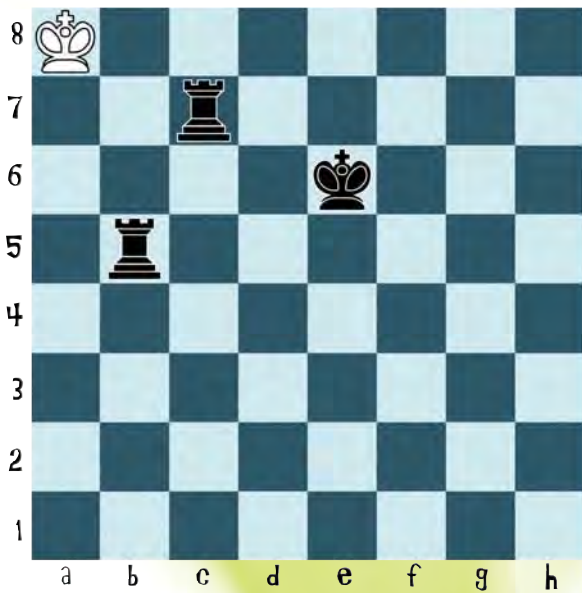
C'est aux Blancs de jouer. Ils n'ont que le Roi et il n'est pas en échec, mais il ne peut aller nulle part sans se faire prendre.
Il est PAT !



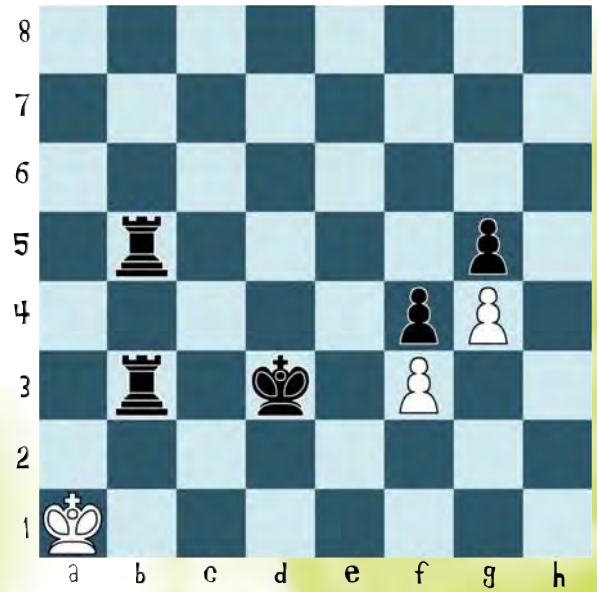
S'il y a un pat, la partie s'achève par la PARTIE NULLE : égalité ! Ici, le Roi blanc ne peut jouer aucun coup, mais il n'est pas en échec. C'est encore un PAT !

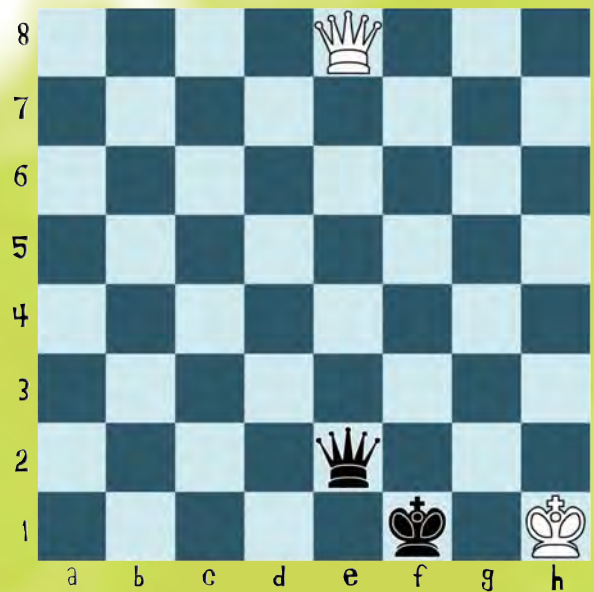


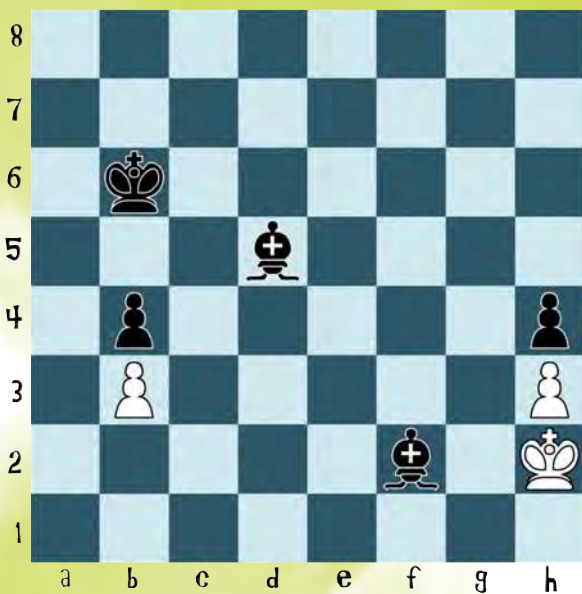
EXPOSÉ DU THÈME



C'est aux Blancs de jouer.
Écris le coup que tu jouerais.
Si le Roi est pat, écris « PAT ».









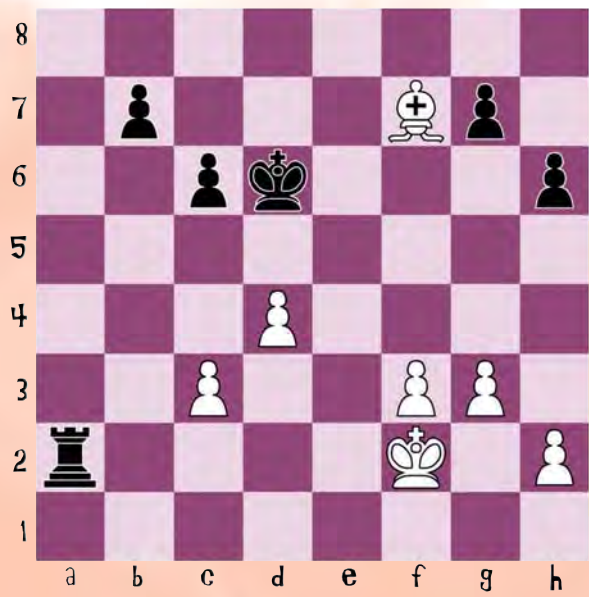
Observe la position suivante :



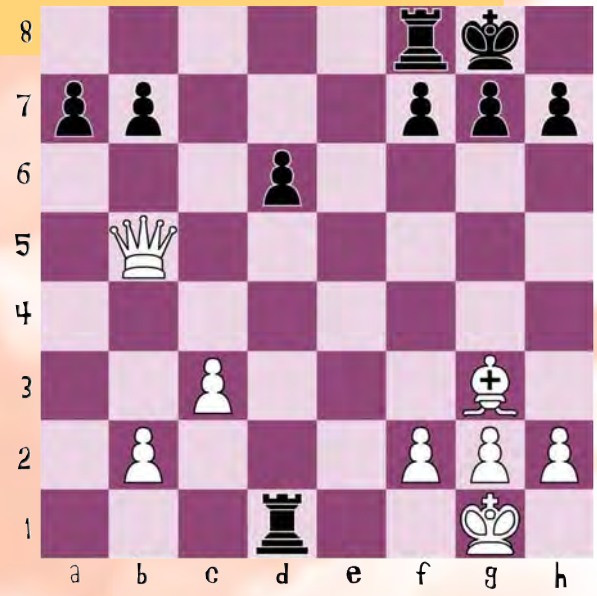
Sur quelle case est le Roi blanc ? _ _

Sur quelle case est la Dame noire ? _ _

Marque les pièces que peut prendre le joueur qui a les Noirs.



Le Roi blanc est en ÉCHEC. Quel coup jouerais-tu pour le sauver ?

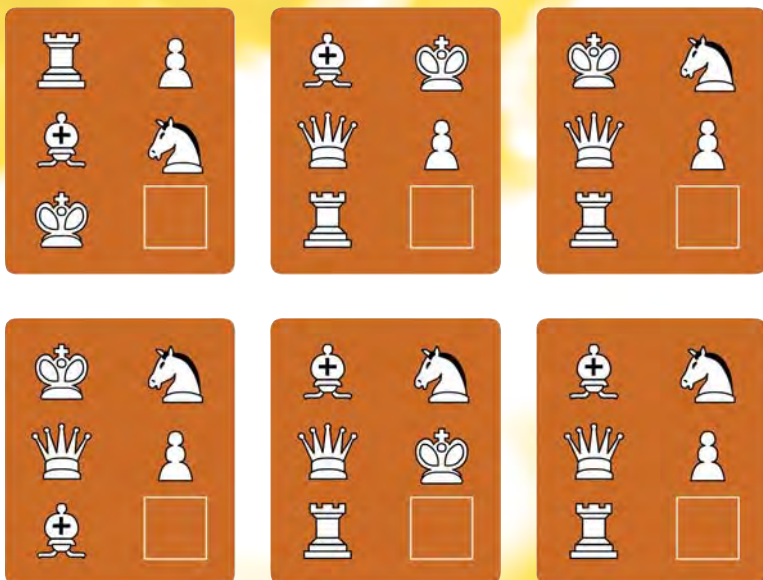


LA PIÈCE MANQUANTE

Dans chaque ensemble, il manque une pièce.

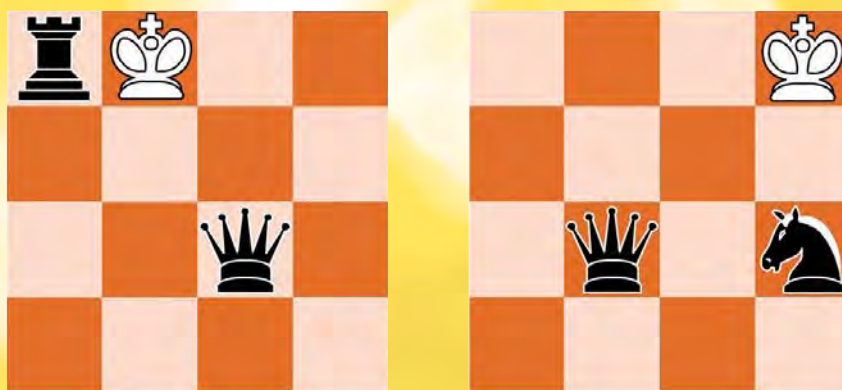
Écris son initiale :


- P = Pion
- C = Cavalier
- F = Fou
- T = Tour
- D = Dame
- R = Roi



ÉCHEC, PAT OU MAT ?

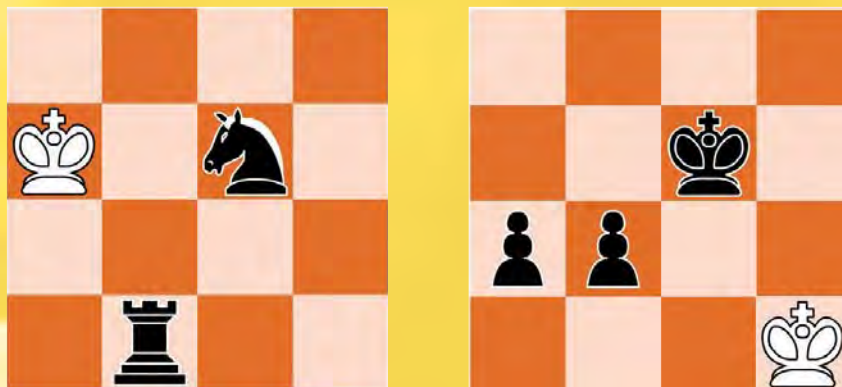
Peins en jaune les Rois qui sont en échec. Peins en rouge les Rois qui sont échec et mat et en vert les Rois qui sont pat.



 = Échec

 = Échec et mat

 = Pat



SOUVIENS-TOI

Dans cette leçon, nous avons appris :

- Le PAT : Quand le Roi n'est PAS EN ÉCHEC et que ni lui ni ses pièces ne peuvent bouger, on dit qu'il est pat.
- Quand il y a un pat, la partie se termine par la NULLE, c'est-à-dire par l'ÉGALITÉ.

