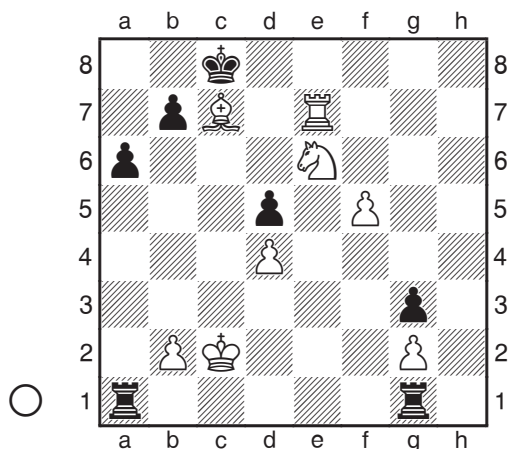


14. La chasse au Roi

Jusqu'ici nous avons surtout vu des idées de mat consistant à achever le Roi ennemi plus ou moins à l'endroit où il se trouvait, mais il est parfois nécessaire de le pourchasser à travers l'échiquier avant que l'exécution puisse voir lieu. Nous appelons ces poursuites des *chasses au Roi*. Elles sont très amusantes à jouer, car échec après échec vous poussez sans pitié un Roi sans défense vers son destin.



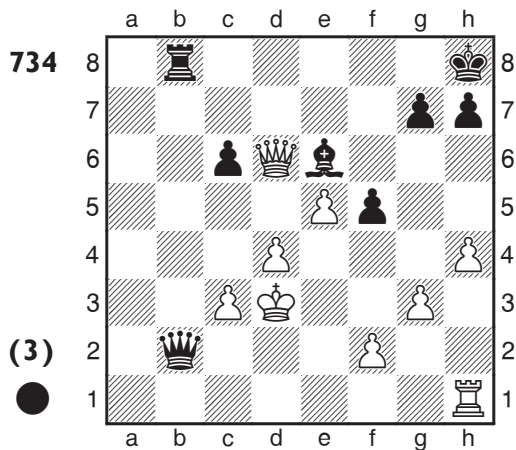
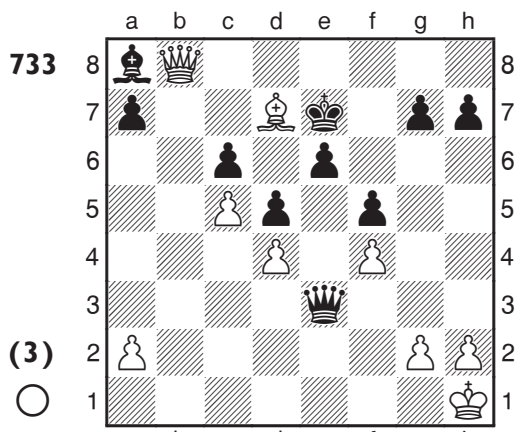
L. Vajda – Geirnaert

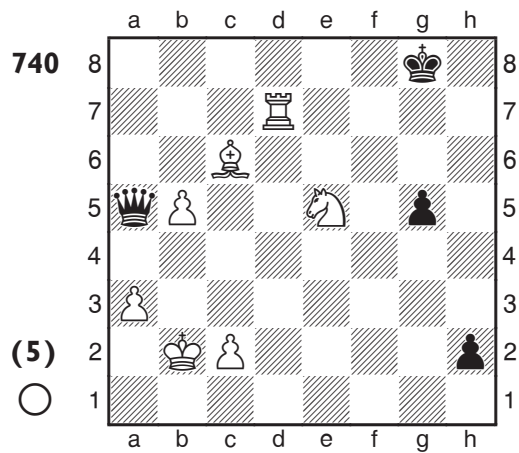
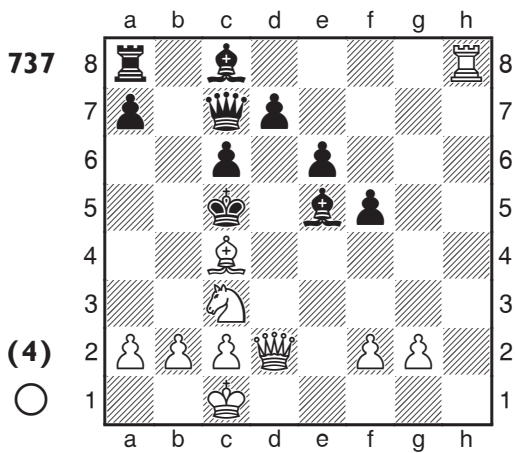
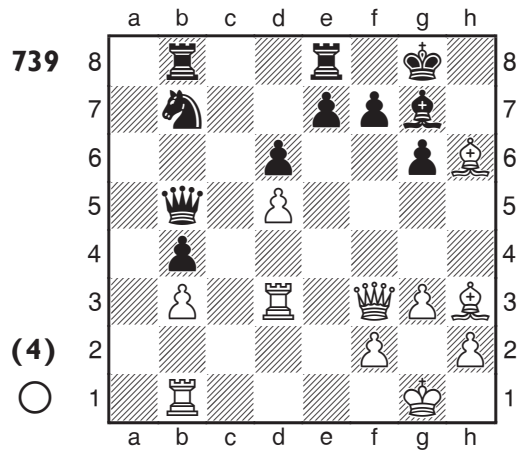
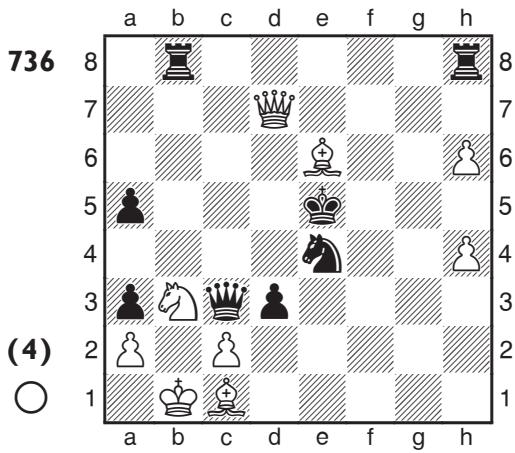
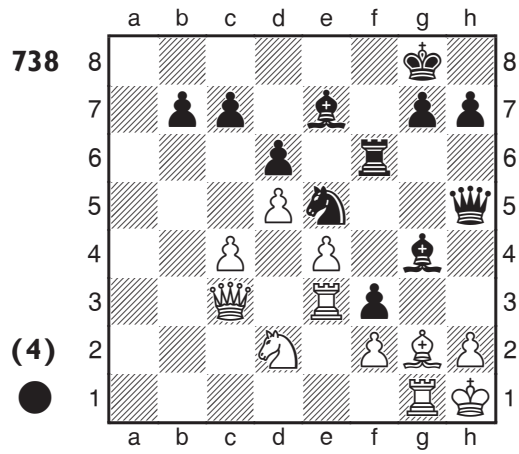
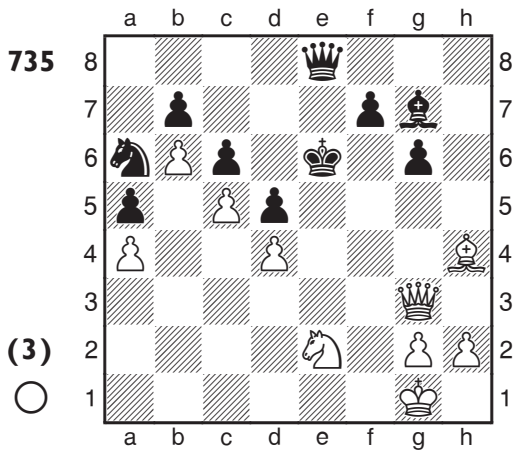
Ch. de Belgique par équipe 2007/8

Ici les Blancs gagnèrent par 1. ♖e8+ ♔d7 2. ♗d8+ ♔c6 (2... ♗e7 est paré par 3. ♘d6+ ♔f6 4. ♗f8#) 3. ♗d6+ ♔b5 4. ♗b6+ ♔c4 (les Noirs se font aussi mater après 4... ♗a5 5. ♗xb7+ ♔a4 6. ♘c5# ou 4... ♗a4 5. ♘c5+ ♔a5, et les Blancs peuvent conclure par 6. ♗xb7# ou 6. b4#) 5. b3#.

Une chasse au Roi prend du temps, ce qui fait que les solutions de ce chapitre sont plus

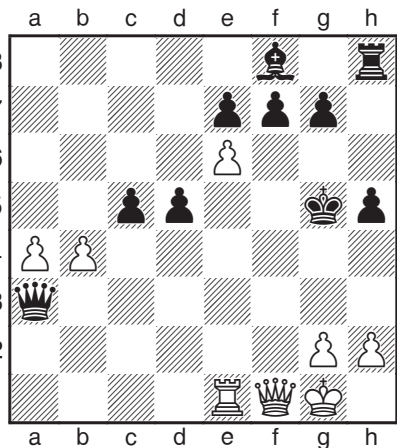
longues que d'ordinaire, mais cela ne doit pas vous empêcher de vous attaquer à ces positions. Calculer ces chasses au Roi est un excellent exercice pratique et vous enseigne comment mener un Roi à sa ruine.





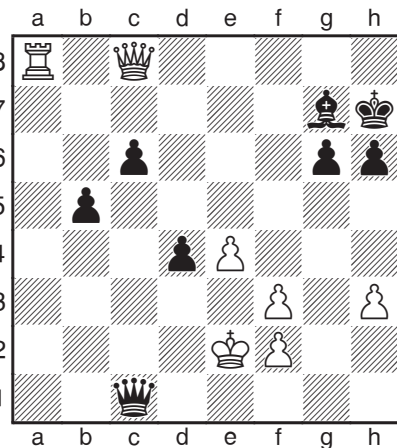
741

(5)



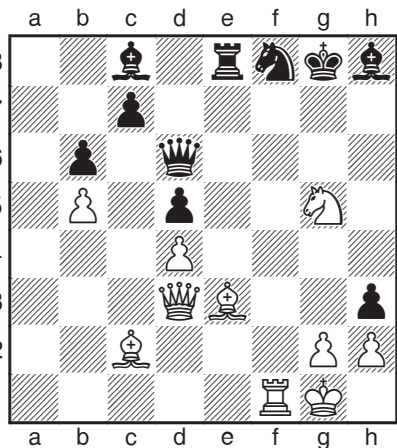
744

(5)



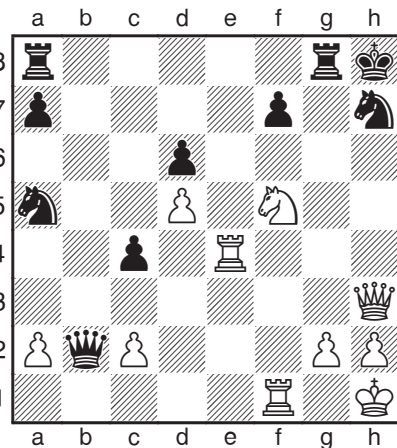
742

(5)



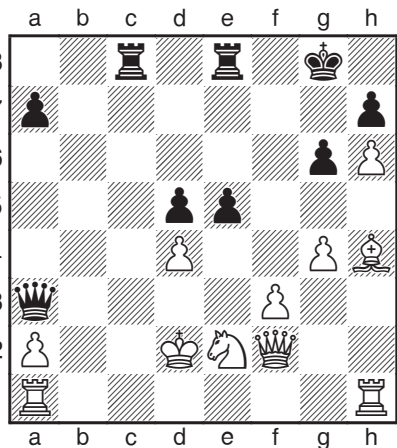
745

(5)



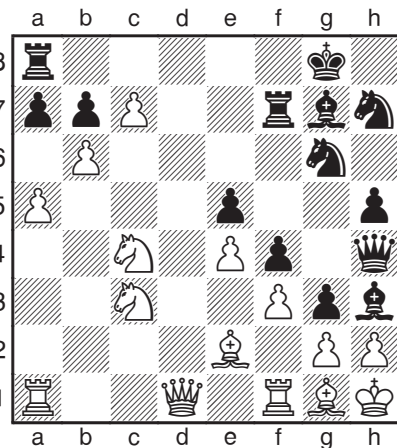
743

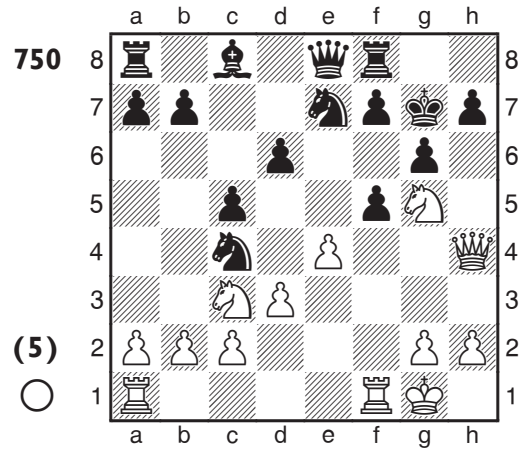
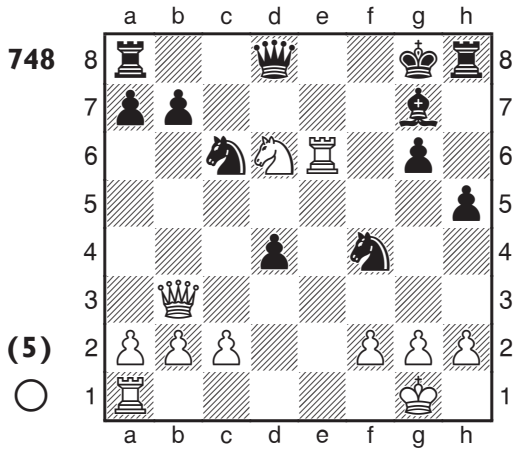
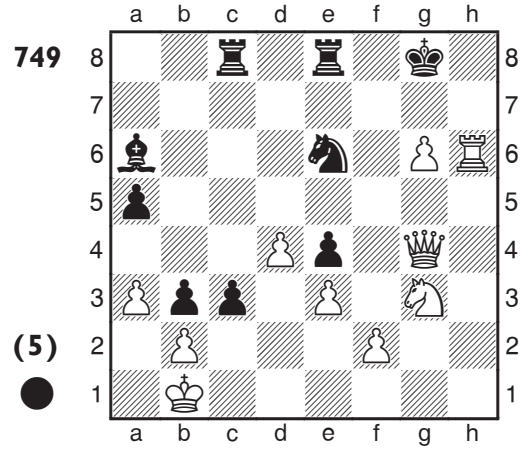
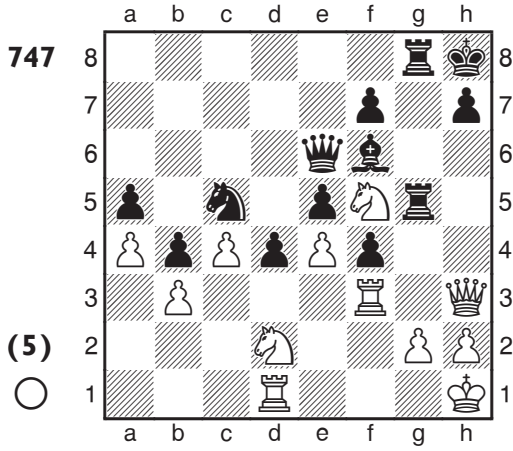
(5)



746

(5)





Solutions pour la chasse au Roi

733) Mohota – Nimmy

Ch. d'Inde Féminin, Calicut 2008

1. ♖e8+ ♜f6 2. ♗d8+!

2. ♗f8+? ♜g6 laisse les Noirs s'en tirer avec la nulle.

2... ♜g6

2... ♜f7 3. ♙e8+ ♜f8 4. ♙g6# (ou 4. ♙h5#).

3. ♙e8+ ♜h6 4. ♗g5#

4. ♗h4# est tout aussi efficace.

734) V. Váradi – G. Emodi

Ch. de Hongrie par équipe 2005/6

1... ♙c4+! 0-1

C'est mat après 2. ♜xc4 ♗b5# ou 2. ♜e3 ♗e2+

3. ♜f4 ♗e4+ 4. ♜g5 ♗g4#.

735) Tazbir – P. Karhanek

Orlova 2006

1. ♗d6+ ♜f5 2. ♘g3+ 1-0

2... ♜g4 3. h3+! ♜xh4 4. ♗f4#.

736) Könnnyú – Nguyen Huynh Minh Huy

Budapest 2009

1. ♗d5+ ♜f6 2. ♙g5+ ♘xg5 3. hxxg5+ ♜g6

3... ♜e7 4. ♗d7+ ♜f8 5. ♗f7#.

4. ♙f7+ 1-0

4... ♜h7 est paré par 5. ♗f5# ou 5. ♗e4#.

737) Va. Beliaev – Chernozemov

Ch. de Tatarstan, Kazan 2009

1. ♘a4+! ♜xc4 2. b3+ ♜b5 3. c4+ ♜a6 4. ♘c5+ 1-0

4... ♜b6 5. ♗b4#.

738) S. Mulligan – D. Foord

Hastings Masters 2006/7

1... ♗xh2+! 2. ♜xh2 ♗h6+ 3. ♜g3

3. ♙h3 ♗xh3#.

3... ♙h4+ 0-1

4. ♜f4 peut être paré par 4... g5# ou 4... ♗f6#, tandis que 4. ♜h2 se heurte à 4... ♙xf2+ 5. ♙h3 ♗xh3#.

739) An. Varga – Glushenko

Ch. du Monde des Sourds par équipe, Brno 1994

1. ♗xf7+! ♜xf7

Les Noirs doivent prendre, sinon 2. ♗xg7#.

2. ♙e6+ ♜f6

2... ♜f8 3. ♗f3#.

3. ♗f3+ ♜e5 4. ♙xg7+

4. ♗f4 mate aussi, mais un peu plus lentement.

1-0

C'est mat après 4... ♜e4 5. ♗e3#.

740) Kotronias – Bellón

Caleta 2009

1. ♙d5+ ♜f8

1... ♜h8 2. ♘g6#.

2. ♗f7+ ♜e8

2... ♜g8 3. ♗e7+ suivi de 4. ♘g6#.

3. ♙c6+ ♜d8 4. ♗d7+ ♜c8

La variante principale se poursuit par 4...

♜e8 5. ♗b7+ ♜d8 (5... ♜f8 6. ♘g6+ ♜g8 7. ♙d5#)

6. ♘f7+ ♜c8 7. ♘d6+ ♜d8 8. ♗d7#.

5. ♙b7+ 1-0

5... ♜b8 6. ♘c6#.

741) E. Lenart – S. Seres

Ch. de Hongrie par équipe 2007/8

1. ♗e5+ ♜h6

Tient le plus longtemps. 1... ♜h4 2. ♗f4# est

immédiatement mat, tandis que 1... f5 2. ♗xf5+

tient un coup de plus.

2. ♖f4+ g5

2... ♖h7 3. ♜xh5+ ♖g8 4. ♖xf7# (ou 4.exf7#).

3. ♖xg5+ ♖h7 4. ♖xh5+ ♗h6

4... ♖g7 5. ♖xf7+ ♖h6 6. ♜h5#.

5. ♖xf7+

5. ♖f5+ ♖g7 6. ♖xf7# est également bon.

5... ♗g7 6. ♜h5#

742) Restifa – J.L. Rodríguez

Buenos Aires 1994

1. ♖h7+!

Ce magnifique sacrifice mène à un mat forcé.

1... ♗xh7 2. ♗xh7+ ♖g7 3. ♜f7+ ♖h6 4. ♗e6+!

Un échec précis, qui interrompt à la fois l'attaque sur le Fou e3 et le contrôle des Noirs sur f5.

4... ♖h5 5. ♜f5+ ♖h4

5... ♖g4 6. ♜g5+ ♖h4 7. g3+ (7 ♗f2+ est également bon) 7... ♖xg3+ 8.hxg3#.

6. ♗f2+ ♖g4 7. ♜g5#

743) I. Padurariu – C. Foisor

Ch. d'Europe Féminin, Plovdiv 2008

1... ♖b2+ 2. ♖d3

Donner la Tour par 2. ♖e1 ne fait que retarder un peu le mat ; par exemple 2... ♖xa1+ 3. ♖d2 ♖xa2+ 4. ♖e1 ♖b1+, etc., et si les Blancs jouent 2. ♖e3, alors 2...exd4++ mène à un mat après 3. ♖f4 ♖b8+ 4. ♖g5 ♖e5# ou 3. ♖d3 ♖c2+ 4. ♖xd4 ♖c4#.

2... ♖c2+ 3. ♖e3 exd4++ 4. ♖f4

4. ♖xd4 ♖c4#.

4... ♖c7+ 0-1

5. ♖g5 ♖e5#.

744) Ubiennykh – A. Kirillov

Tomsk 2008

1...d3+! 2. ♖xd3 ♖d1+ 3. ♖e3 ♗d4+ 4. ♖f4 0-1

4... ♖c1+ (4... ♖d2+ mate aussi, mais plus lentement) 5. ♖g3 (5 ♖g4 ♖g5#) 5... ♖g1+ 6. ♖f4

(après 6. ♖h4 les Noirs ont un choix de mats en un) 6... ♖g5#.

745) Sutovsky – Smirin

Ch. d'Israël, Tel-Aviv 2002

1. ♖xh7+! 1-0

La séquence de mat est longue mais totalement forcée : 1... ♖xh7 2. ♜h4+ ♖g6 3. ♜h6+ ♖g5 4. h4+ ♖g4 5. ♗e3+ ♖g3 6. ♜f3#.

746) E. Peralta – Roselli

Montévidéo 2001

1... ♗xg2+! 2. ♖xg2 ♖h3+! 0-1

Ce magnifique second sacrifice s'avère mortel après 3. ♖xh3 (3. ♖h1 g2#) 3... ♗g5+ 4. ♖g2 ♗h4+ 5. ♖h1 g2#.

747) Z. Tasić – B. Lukić

Belgrade Cup 2005

1. ♖xh7+! ♖xh7 2. ♜h3+ ♜h5

2... ♖g6 3. ♜h6#.

3. ♜xh5+ ♖g6 4. ♜h6+ ♖g5 5. ♗f3+ ♖g4 6. h3#

748) Ulibin – J. Cabrera Trujillo

Cappelle la Grande 2008

1. ♜xg6+ ♖h7

1... ♗d5 mène à une conclusion similaire après 2. ♖xd5+ ♖h7 3. ♜xg7+ ♖xg7 4. ♖f7+ ♖h6 5. ♗f5+ ♖g5 6. h4+, etc.

2. ♜xg7+! ♖xg7

2... ♖h6 3. ♗f5#.

3. ♖f7+ ♖h6 4. ♗f5+ 1-0

4... ♖g5 5. h4+ ♖g4 6. f3#.

749) Gofshtein – Boim

Ch. d'Israël par équipe, Ramat Aviv 2000

1... ♗d3+ 2. ♖c1

2. ♖a1 cxb2+ 3. ♖xb2 ♜c2+ transpose.

2... cxb2++ 3. ♖xb2

Après 3.♔d2 ♖c2+ 4.♕e1 b1♖+ 5.♗d1 ♗xd1+ 6.♔xd1 b2, les Noirs matent en quelques coups.

3...♖c2+ 4.♔xb3

Les Noirs matent aussi après 4.♕a1 ♖a2# ou 4.♔b1 ♖xf2+ 5.♕c1 b2+ 6.♔d1 b1♖#.

4...♖b8+

Inverser l'ordre des coups par 4...♗c5+! 5.dxc5 ♖b8+ marche aussi.

5.♔a4 ♗c5+!

Ce sacrifice supplémentaire permet à la Tour des Noirs d'occuper plus tard c5.

6.dxc5

6.♔xa5 ♖b5#.

6...♖c4+ 0-1

7.♔xa5 ♖xc5+ 8.♕a4 ♗c2#.

750) **Reutsky – Gvilava**

Moscou 2008

1.♗xh7+ ♕f6 2.e5+! ♕xg5

La variante principale se poursuit par 2...♔xe5 (2...♗xe5 et 2...dxe5 sont parés par 3.♗ce4#) 3.♗g7+ f6 4.♖ae1+ (ou d'abord 4.♗xe7+!) 4...♗e3 (4...♔d4 permet 5.♗f3# ou 5.♖f4#) 5.♗xe7+! (éliminer ce Cavalier permet aux Blancs de jouer plus tard ♗d5+ ; des coups moins précis matent aussi mais prennent un peu plus de temps) 5...♗xe7 (5...♗e6 revient au même) 6.♖xe3+ ♔d4 7.♗f3+ ♔xe3 8.♗d5+ ♔e2 9.♖e1#.

3.h4+ ♕g4 4.♗h6 1-0

Maintenant, 4...f6 est la seule façon d'empêcher ♗g5#, mais les Blancs matent alors par 5.♖f4+ ♔g3 6.♗e2#.

Tableau des scores pour la chasse au Roi

Position numéro	Points
733	3
734	3
735	3
736	4
737	4
738	4
739	4
740	5
741	5
742	5
743	5
744	5
745	5
746	5
747	5
748	5
749	5
750	5
Total	
Maximum	80