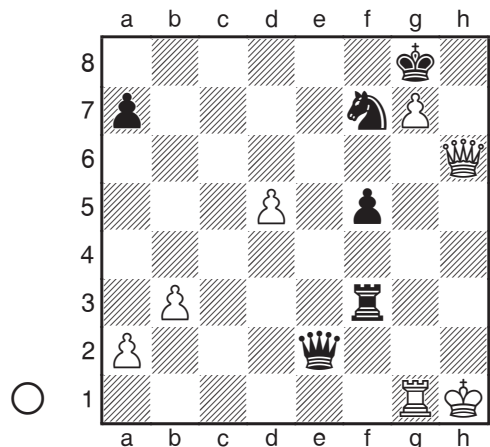


# 5. Les mats par promotion de pion

Disposer d'un pion près du Roi ennemi peut aider à un possible mat ; un pion en f6 peut par exemple appuyer un mat de la Dame en g7. Dans ce cas, le pion joue un rôle d'appui en aidant une autre pièce à délivrer le mat, mais parfois le pion peut lui-même être la vedette du spectacle.



Krasenkow – Bobras

Ch. de Pologne par équipe, Glogow 2001

Ici, les Blancs ont gagné joliment grâce au sacrifice de Dame **1. ♖h7+!** et les **Noirs abandonnent (1-0)**. L'astucieuse pointe est qu'après **1... ♗xh7** le pion blanc en g7 peut être promu, et sa résurrection en une nouvelle Dame autorise un mat rapide : **2. g8 ♖+ ♗h6 3. ♖g6#**.

Vous apprendrez bientôt à repérer ce thème classique de sacrifice – et d'autres occasions de promotion de pion – au fur et à mesure que vous progresserez dans les exercices de ce cha-

pitre. La force d'un pion très avancé peut vraiment être remarquable et si vous en possédez un proche du Roi ennemi, des sacrifices de mat sont souvent dans l'air.

