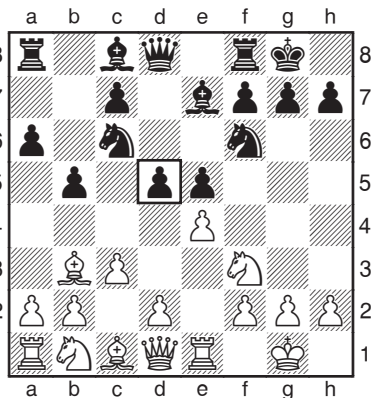


Un gambit à sensation mais qui reste subtil

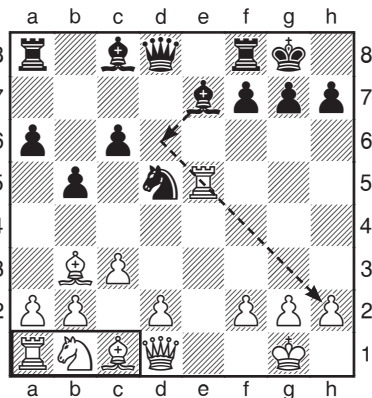
Le gambit Marshall est une défense pour le moins audacieuse. Juste au moment où les Blancs se préparent à faire subir une longue et douloureuse pression à leur adversaire, celui-ci donne un pion, fait sauter les barricades et fond sur le Roi blanc. Contrairement à la plupart des gambits, celui-ci a des adeptes même au plus haut niveau mondial. Après 1.e4 e5 2.♘f3 ♘c6 3.♙b5 a6 4.♙a4 ♘f6 5.0-0 ♙e7 6.♚e1 b5 7.♙b3, Les Noirs doivent opter pour 7...0-0 pour entrer dans le Marshall, dont l'idée, après 8.c3, est de jouer 8...d5 (1a) (et non 8...d6, l'Espagnole fermée). Après 9.exd5 ♘xd5 (pour 9...e4?! 10.dxc6 exf3, voir le diagramme 4) 10.♘xe5 ♘xe5 11.♚xe5 c6 (1b), les Noirs envisagent ...♙d6 avec un déploiement rapide sur l'aile roi grâce aux gains de temps sur la Tour blanche. Le coup c3 paraît maintenant bien lent, et surtout il condamne l'aile dame des Blancs à rester en sommeil un moment. L'enjeu du combat est de savoir si les Blancs vont réussir à parer les menaces sur l'aile roi sans faire trop de concessions positionnelles. Nous verrons également 8.a4 (5), la grande variante « anti-Marshall ».

Positions de base du gambit Marshall

1a)

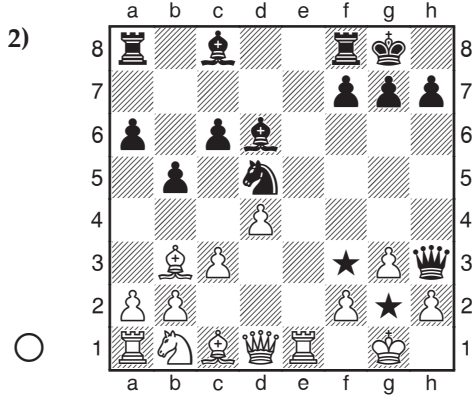


1b)

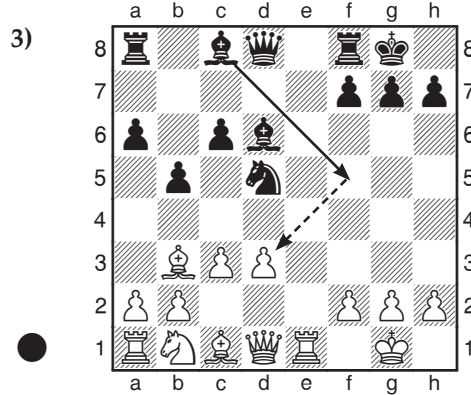


Les Noirs perdent le pion e5, mais restent avec des pièces très actives. Les cases blanches autour du Roi blanc peuvent s'avérer très faibles, leur principal défenseur étant exilé en b3.

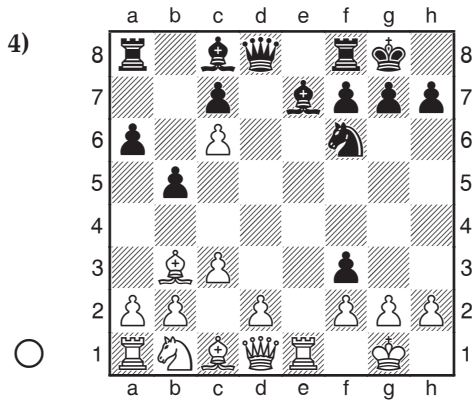
Les Noirs envisagent ...♙d6 et ...♚h4, suivi de ...♙g4 et ...♚ae8-e6-h6 ou de la marée de pions ...f5-f4. Les Blancs peuvent-ils même survivre ? Regarde les deux diagrammes suivants !



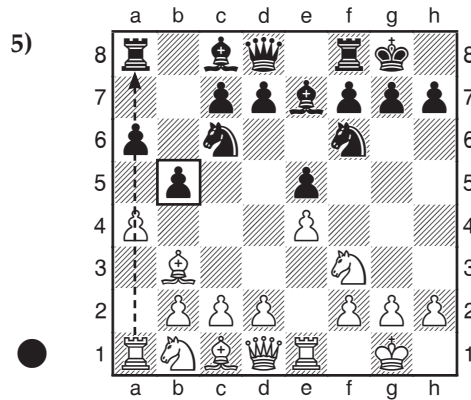
Situation après 12.d4 ♔d6 13.♖e1 ♚h4 14.g3 ♚h3. On peut jouer 15.♗e4 g5! 16.♜f1 ♚h5, mais 15.♙e3 ♙g4 16.♚d3 ♜ae8 17.♞d2 ♜e6 est plus fréquent. Quoi qu'il en soit, les Blancs restent sous pression.



Les Blancs ont choisi 12.d3 ♔d6 13.♖e1. Avec la Tour défendue, 13...♚h4 14.g3 ♚h3 15.♗e4 g5? autorise 16.♙xg5. Mais le jeu des Blancs est lent, ils ont du mal à se déployer après le tranquille 13...♙f5.



Les Blancs sont mieux, mais le Roi est assiégé après 11.♜xf3 ♙g4 12.♜g3 ♜e8 13.f3 ♚d3! ou 11.d4 fxd2 12.♜f3 a5 avec l'idée ...a4, ...b4 et ...♜a5. L'alternative 11.g3!? ♙g4 12.d4 permet de mieux contrôler.



Comme les Noirs ont omis ...d6, les Blancs menacent axb5 alors que ...♙g4 est impossible et que ...♞a5 perd le pion e5. Mais 8...b4 9.d3 10.a5 ♜b8 est OK – qui a le pion le plus faible ?