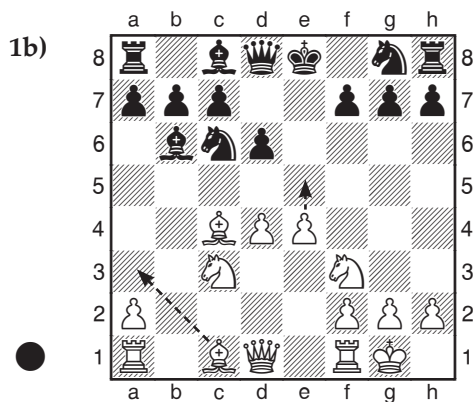
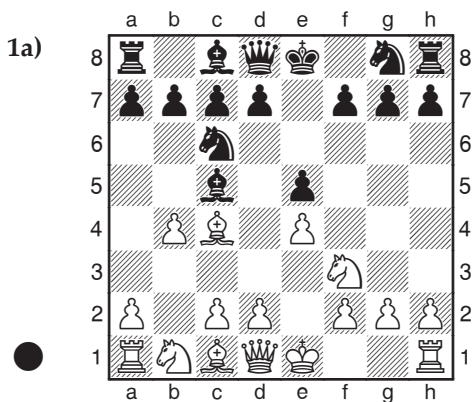


*On n'a rien sans rien : les vrais échecs romantiques*

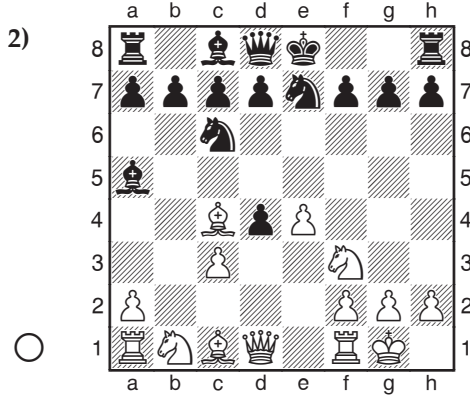
Le gambit Evans, qui fut une des ouvertures les plus populaires du XIX<sup>e</sup> siècle, a connu un regain d'intérêt. Il survient après 1.e4 e5 2.♘f3 ♘c6 3.♙c4 ♙c5 4.b4 (1a). Les Blancs sacrifient un pion pour gagner le temps de construire un centre idéal et de se développer rapidement. L'une des grandes lignes est 4...♙xb4 5.c3 ♙a5 6.d4 exd4 7.0-0 d6 8.cxd4 ♙b6 9.♘c3 (1b), avec une position explosive. Dans le diagramme 2, les Noirs ont joué un coup plus sûr, 7...♘ge7, qui rend un pion afin de pouvoir contrer par ...d5. Mais le combat sera tout de même sans merci. Dans la défense Lasker, 6...d6 7.0-0 ♙b6 (3) (ou 6.0-0 d6 7.d4 ♙b6), les Noirs rendent le pion pour se développer en sécurité avec une structure supérieure. Ils peuvent aussi accepter le gambit et rendre le pion par 4...♙xb4 5.c3 ♙e7 6.d4 ♘a5 7.♘xe5 (7.♙e2 est plus agressif) 7...♘xc4 8.♘xc4 (4), en misant sur la paire de Fous. Enfin, les Noirs peuvent refuser le gambit par 4...♙b6 (5).

### Positions de base du gambit Evans

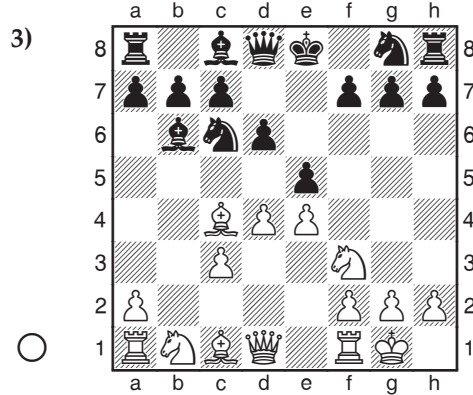


Quand les Noirs prennent le pion b par 4... ♙xb4, les Blancs envahissent le centre par 5.c3 ♙a5 6.d4, avec le terrible piège 6...♘f6? 7.dxe5 ♘xe4? 8.♙d5, qui menace à la fois 9.♙xf7# et 9.♙xe4.

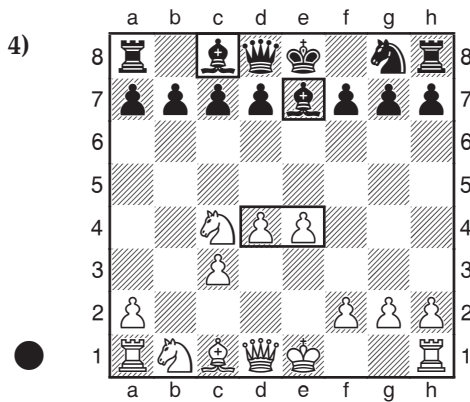
Si 9...♘f6?, les Blancs font le ménage par 10.e5! dxe5 11.♙a3!. Plus question de roquer, et la suite sera 12.♙b3 ou 12.♘g5 avec une formidable attaque. 9...♘a5 et 9...♙g4 défendent bien mieux.



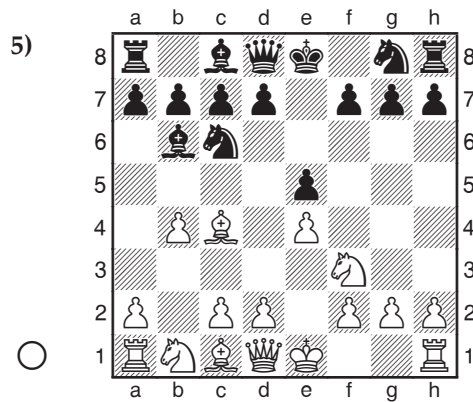
L'assaut direct par 8. ♖g5 se heurte à 8...d5 9.exd5 ♗e5!. Les Noirs peuvent aussi tenir le centre après 8.cxd4 d5 9.exd5 ♗xd5 10. ♖b3 ♗e6!, et si 11. ♖xb7?!, alors 11...♗db4!, qui menace 12...♗b8.



Après 8.dxe5 dxe5 9. ♖xd8+ ♗xd8 10. ♗xe5, la faiblesse du pion c3 ruine toute la structure. Mieux vaut jouer 9. ♖b3 ♖f6 10. ♗g5 ♖g6 avec une certaine pression pour le pion.



Les Noirs prennent de l'espace par 8...d5 9.exd5 ♖xd5 10. ♗e3 ♖a5. Cela devrait donner des chances à peu près égales, le centre des Blancs compensant la paire de Fous adverse.



Après 5.b5 ♗a5 6. ♗xe5? ♗h6!, les Noirs menacent ...♗d4, ...d6 et ...♖g5. Il faut préférer 5.a4 (idée 6.a5 pour enfermer le Fou !). Ensuite, 5...a6! 6. ♗c3 ♗f6 et chacun a ses chances.