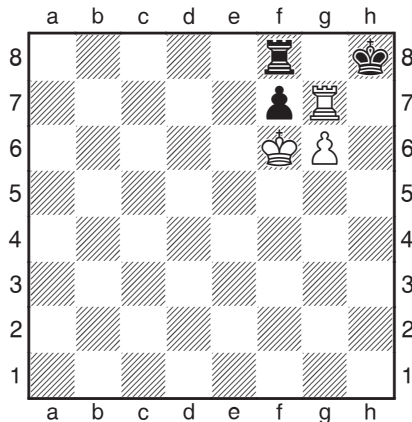


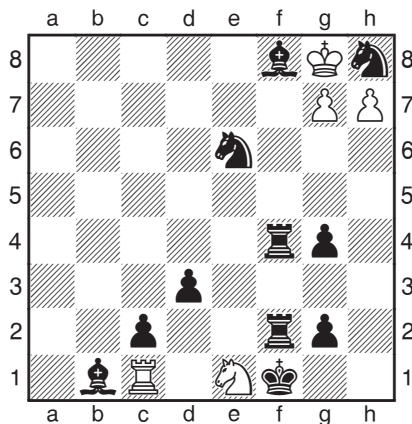
## Pour compléter ce chapitre

Pour commencer, une petite sous-promotion pas trop difficile.



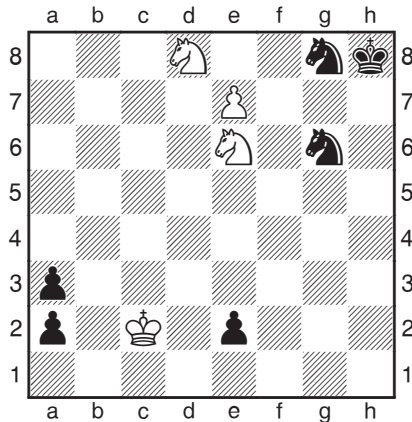
n° 153 – A. Selezniev  
**Les Blancs jouent et gagnent**

Voici une position avec beaucoup de pièces. Malgré leur handicap matériel, les Blancs font nulle. Rappelez-vous du thème de ce chapitre !



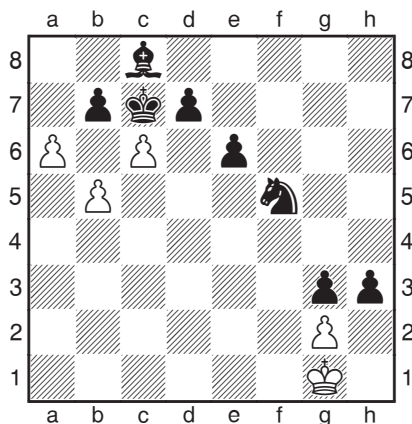
n° 155 – E. Cook – 1846  
**Les Blancs jouent et font nulle**

L'étude suivante est une histoire de Cavaliers.



n° 154 – M. Gogberashvili – 1975  
**Les Blancs jouent et gagnent**

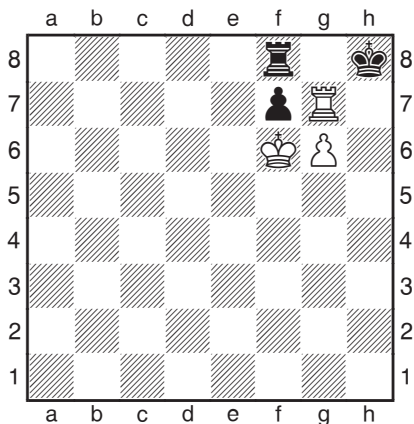
À nouveau, les Blancs souffrent d'un déficit matériel conséquent. Et pourtant, ils font nulle.



n° 156 – V. Korolkov – 1930  
**Les Blancs jouent et font nulle**

## Solutions

Diagramme n° 153



A. Selezniev

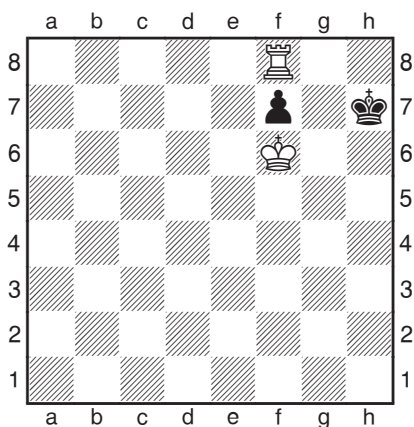
**Les Blancs jouent et gagnent**

1. ♖h7+ ♔g8 2. g7 ♕xh7

Sinon, les Blancs matent en h8 avec la Tour.

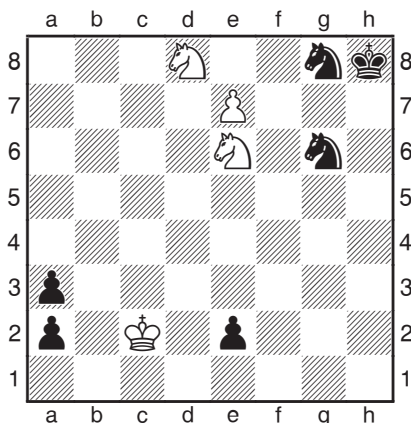
3. gxh8♖! (D)

Bien sûr, c'est le thème du chapitre, il ne faut pas faire une Dame...Sinon, c'est pat.



3... ♕h6 4. ♖h8 mat.

Diagramme n° 154



M. Gogberashvili – 1975

**Les Blancs jouent et gagnent**

1. ♖f7+

Faire Dame ne donne pas le gain aux Blancs :

1. e8♖ a1♖ 2. ♖f7+ ♕h7 3. ♖fg5+ ♕h6 4. ♖f7+ ♕h7

et nulle par répétition de coups.

1... ♕h7 2. e8♖! e1♖+!

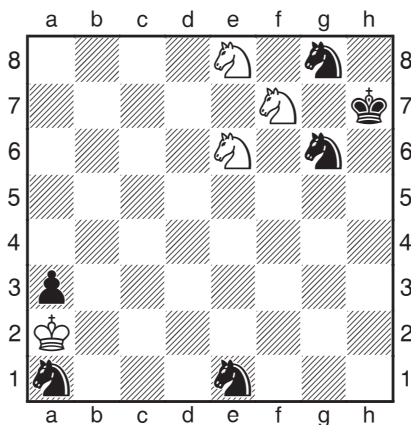
La menace est ♖e5 mat.

3. ♕b3 a1♖+!

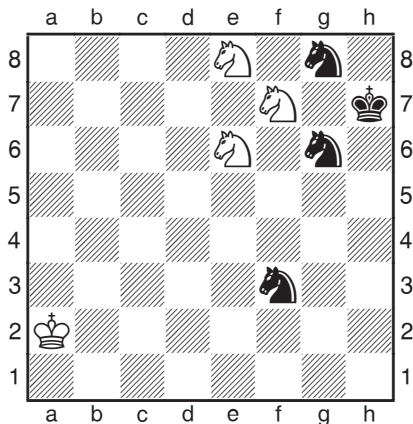
Si 3... a1♖ 4. ♖e5 mat.

4. ♕a2 (D)

Une position comique.

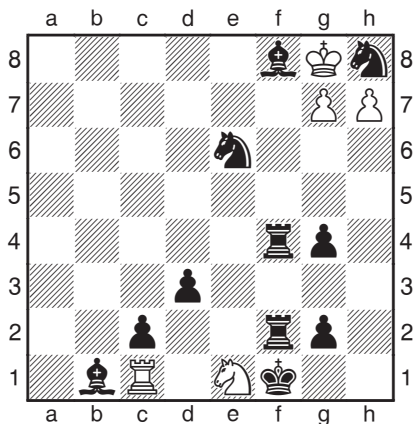


4...♘f3 (pour parer le mat en g5) 5.♔xa1 a2  
6.♕xa2 (D) 1-0



Zugzwang. Si un Cavalier noir bouge, c'est mat.

Diagramme n° 155

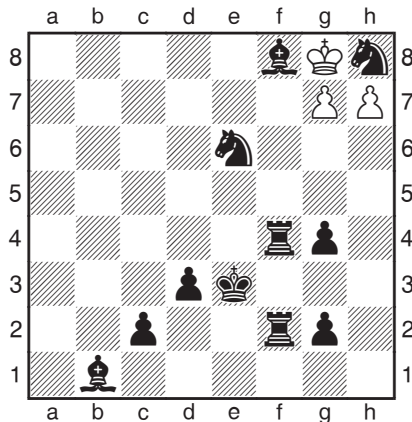


E. Cook – 1846

**Les Blancs jouent et font nulle**

La solution est forcée, mais avec quand même une petite surprise à la fin.

1.♘f3+ ♕e2 2.♞e1+ ♔xf3 3.♞e3+ ♕xe3 (D)

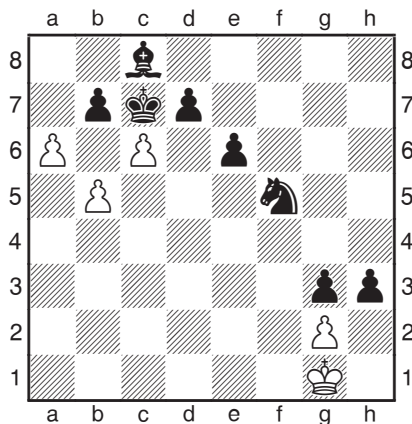


Les Blancs ont donné leurs deux pièces. Et maintenant ?

4.gxh8♖!! 1/2-1/2

Une sous-promotion en Tour ! Voilà la solution ! Et il n'y a rien à faire, les Blancs seront pat au prochain coup !

Diagramme n° 156



V. Korolkov – 1930

**Les Blancs jouent et font nulle**

1.a7 h2+ 2.♔h1

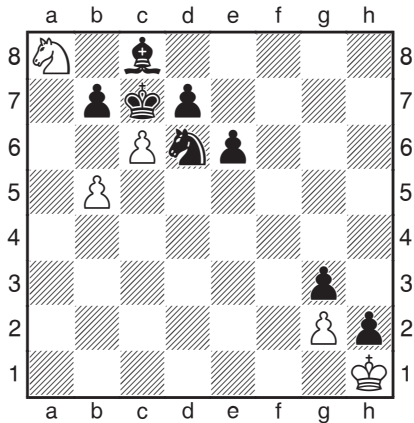
Le Roi blanc est dans une position de pat. Mais comment faire ?

2...♘d6!!

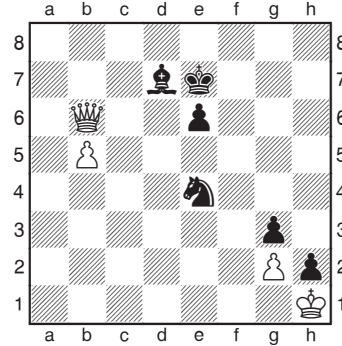
Un coup très fort pour les Noirs. Le Cavalier menace, en deux coups, de faire un échec décisif en f2.

Après 2...♘e3?, avec la même idée, la Dame blanche s'active : 3.a8♖ ♘g4 4.♖a5+ b6 5.♖a7+ ♔d8 6.♖xb6+ ♔e7 7.♖c5+ ♔f6 8.♖c3+ avec le gain du pion g3 et de la partie.

3.a8♖+!! (D)

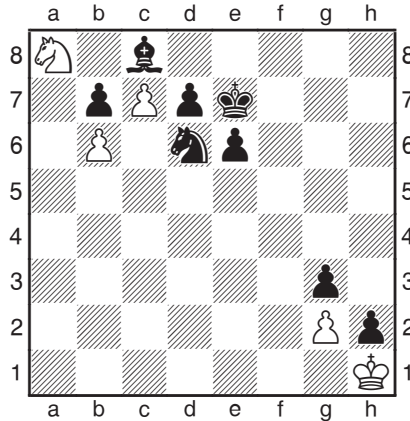


À la place, si 3.a8♖ ♘e4 4.♖a5+ b6 5.♖a7+ ♔d8 6.♖xb6+ ♔e7 7.cxd7 ♘xd7 (D),



les Blancs n'ont plus d'échec et ils vont perdre à cause de la menace en f2.

3...♔d8 4.c7+ ♔e7 5.b6 pat (D) !



La position finale vaut le coup d'œil !