

LES PRISES ET LES ÉCHANGES

Entoure en bleu les pièces noires qui peuvent être prises par les Blancs.

Diagramme n° 1

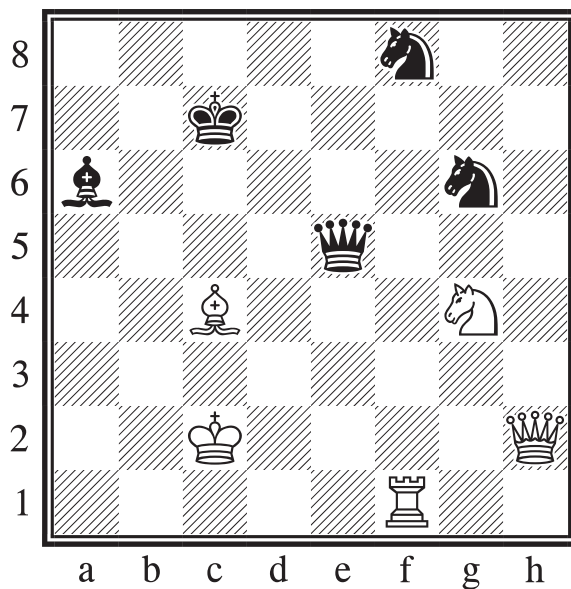
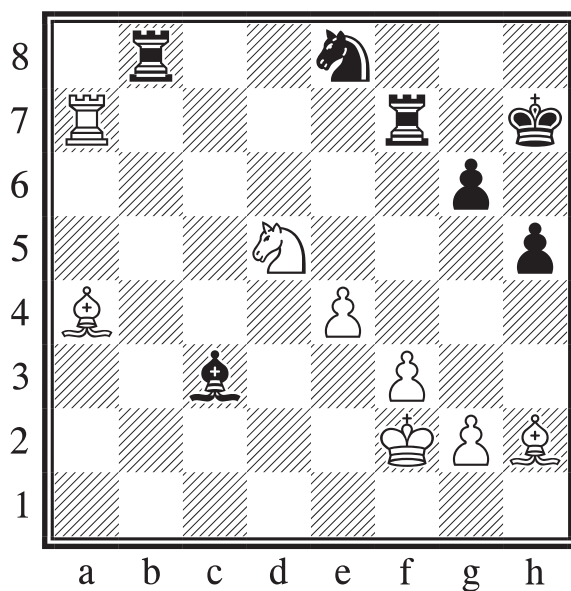


Diagramme n° 2

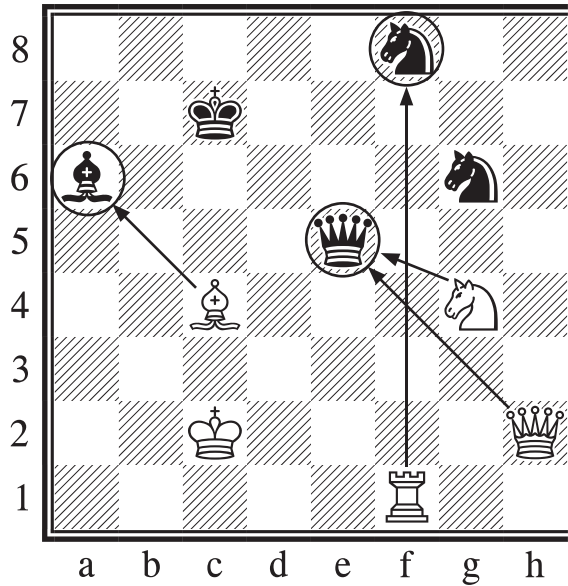


LES PRISES ET LES ÉCHANGES

CORRECTIONS

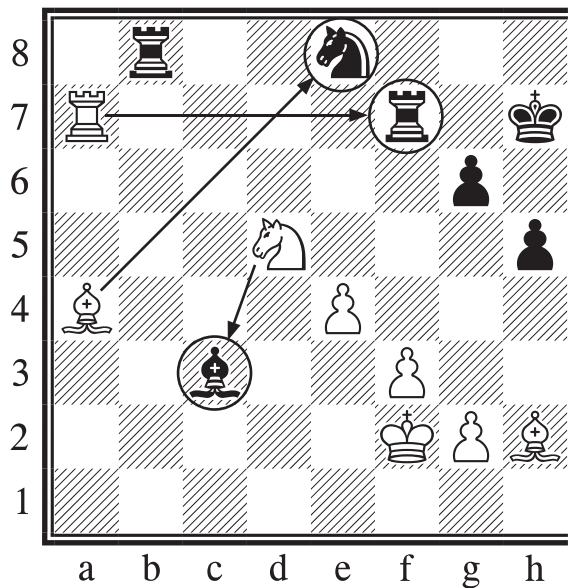
Entoure en bleu les pièces noires qui peuvent être prises par les Blancs.

Diagramme n° 1



Les flèches indiquent les pièces blanches qui peuvent effectuer la prise.

Diagramme n° 2



Les flèches indiquent les pièces blanches qui peuvent effectuer la prise.

LES PRISES ET LES ÉCHANGES

Entoure en bleu les pièces noires qui peuvent être prises par les Blancs.

Diagramme n° 1

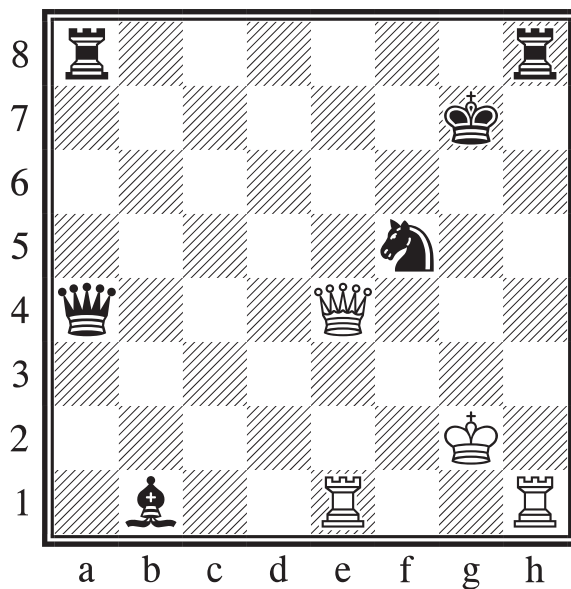
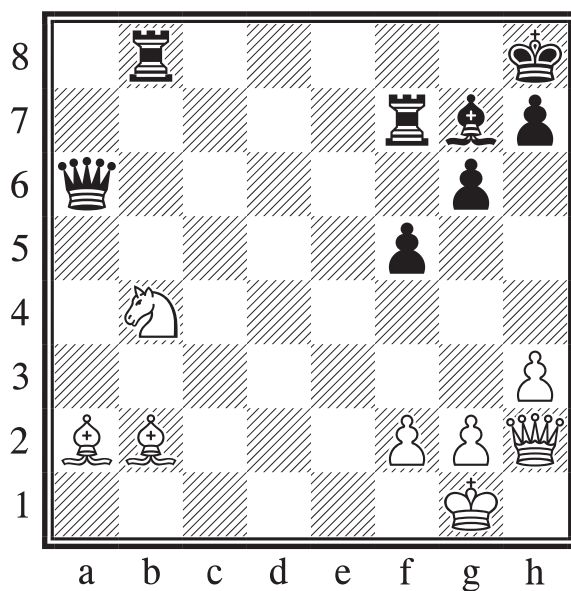


Diagramme n° 2

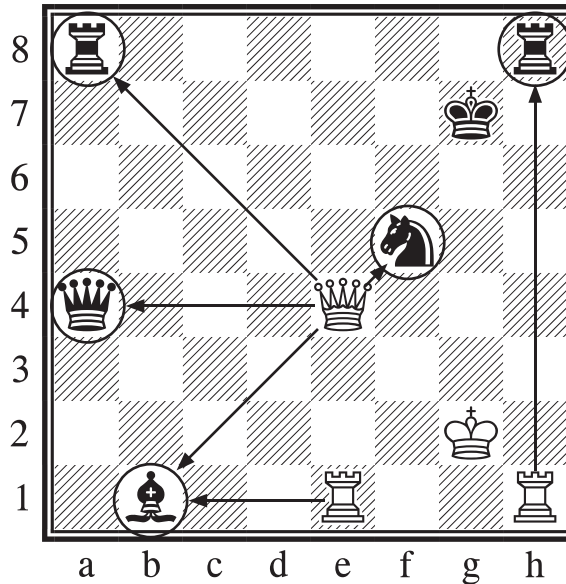


LES PRISES ET LES ÉCHANGES

CORRECTIONS

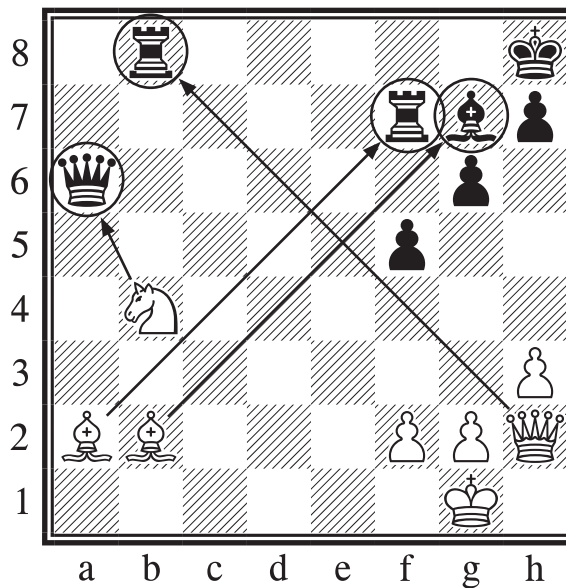
Entoure en bleu les pièces noires qui peuvent être prises par les Blancs.

Diagramme n° 1



Les flèches indiquent les pièces blanches qui peuvent effectuer la prise.

Diagramme n° 2



Les flèches indiquent les pièces blanches qui peuvent effectuer la prise.