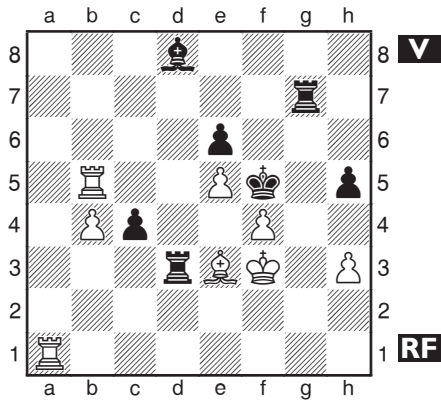




Match I, Partie 3

3



Après 41. ♖b8x(♗)b5

3 - 1 Comment jugez-vous la position ?

- A Les Blancs sont mieux
- B La position est à peu près égale
- C Les Noirs sont mieux
- D Les Noirs sont nettement mieux/gagnent

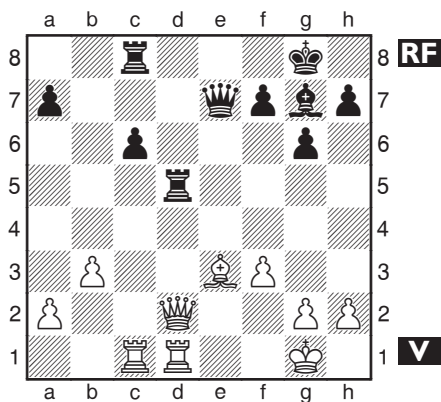
3 - 2 Que jouez-vous ? Pourquoi ?

- A 41... ♗c4-c3
- B 41... ♗h5-h4
- C 41... ♗d8-h4
- D 41... ♖g7-d7

Solution page 77

Match I, Partie 4

4



Après 19... ♖d8x(♗)d5

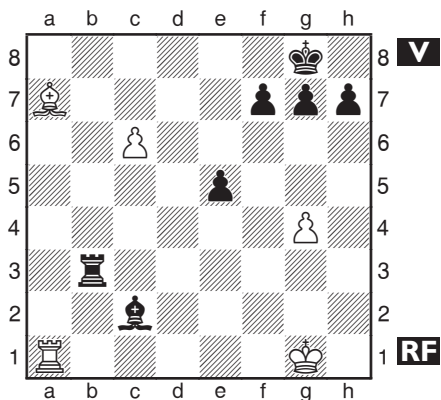
4 - 1 Comment jugez-vous la position ?

- A Les Blancs sont nettement mieux/gagnent
- B La position est à peu près égale
- C Les Noirs sont mieux
- D Les Noirs sont nettement mieux/gagnent

4 - 2 Que jouez-vous ? Pourquoi ?

- A 19. ♗d2-e2
- B 19. ♗d2-f2
- C 19. ♗d2xd5
- D 19. ♗e3-g5

Solution page 78



Après 31.♘g2-g4

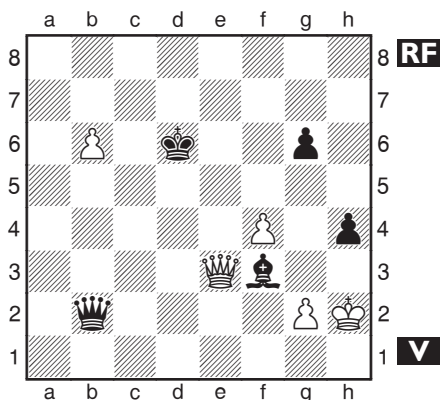
5 - 1 Comment jugez-vous la position ?

- A Les Blancs sont nettement mieux/gagnent
- B Les Blancs sont mieux
- C La position est à peu près égale
- D Les Noirs sont nettement mieux/gagnent

5 - 2 Que jouez-vous ? Pourquoi ?

- A 31...♙c2-e4
- B 31...♖b3-g3+
- C 31...♖b3-c3
- D 31...♗h7-h5

Solution page 79



Après 53...♗b7x(♙)f3

6 - 1 Comment jugez-vous la position ?

- A Les Blancs gagnent
- B Les Blancs sont mieux
- C La position est à peu près égale
- D Les Noirs sont mieux

6 - 2 Que jouez-vous ? Pourquoi ?

- A 54.♖e3xf3
- B 54.♖e3-d3+
- C 54.♖e3-e5+
- D 54.♗b6-b7

Solution page 80