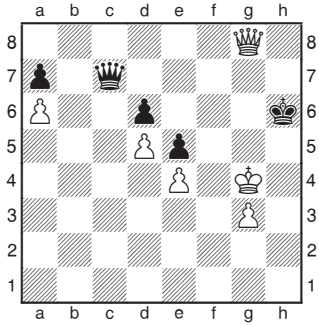


Exercices de tactique en défense

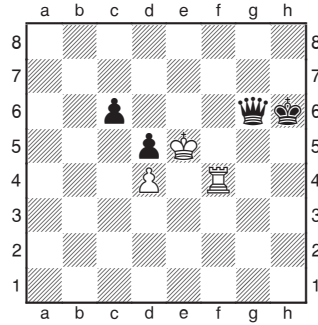
Les solutions débutent en page 170.

1



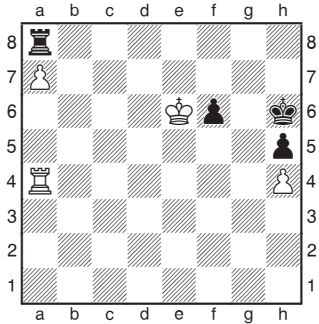
Les Blancs ont joué 66. ♔f5. Que doivent répondre les Noirs ?

3



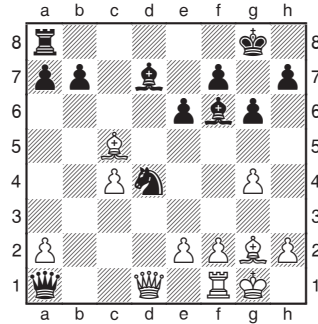
Les Noirs ont joué un coup naturel mais incorrect qui a permis la nulle. Lequel ?

2



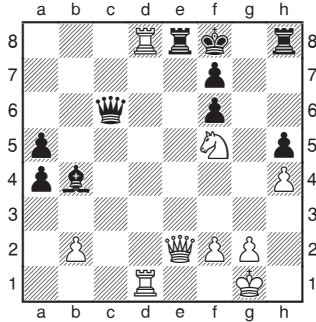
Les Blancs ont joué 58. ♔f5. Pourquoi était-ce une erreur ?

4



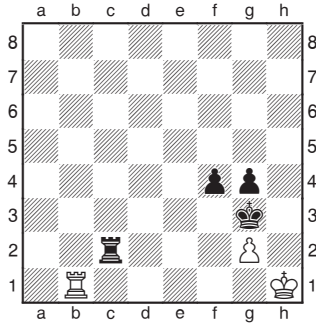
Les Blancs, qui ont une pièce de moins, peuvent-ils piéger la Dame ennemie par 20. ♕d2 ?

5



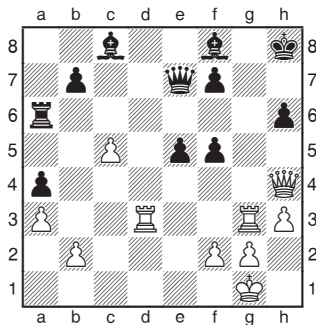
Les Blancs ont décidé de conclure la partie par **25.♖1d7**, menaçant de mat en e8. Les Noirs ont-ils mieux que l'abandon ?

6



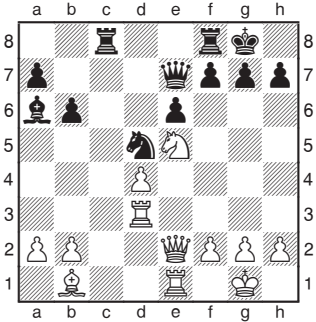
Les Noirs doivent-ils jouer **64...f3** ou **64...♖xg2** ?

7



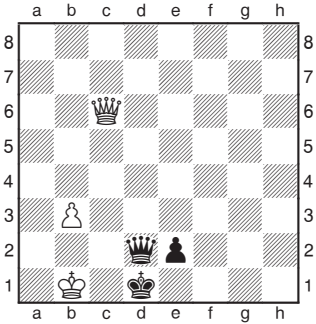
Les Blancs ont du matériel en moins et semblent promis à la défaite. Comment ont-ils annulé ?

8



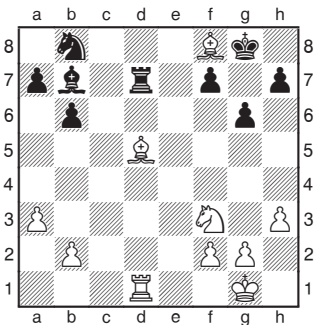
Que doivent jouer les Blancs, dont la Tour d3 est clouée par le Fou adverse ?

9



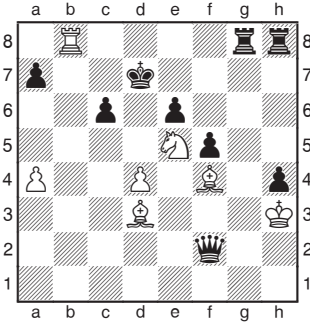
Les Blancs ont joué **69.♖f3** et ont fini par perdre. Disaient-ils d'un meilleur coup ?

10



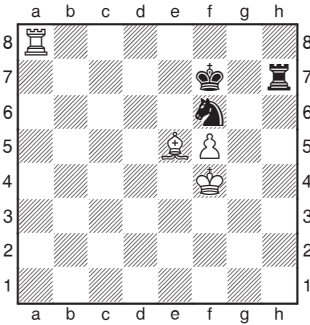
Les Blancs ont une pièce de plus mais leurs deux Fous sont attaqués. Que leur conseillez-vous ?

11



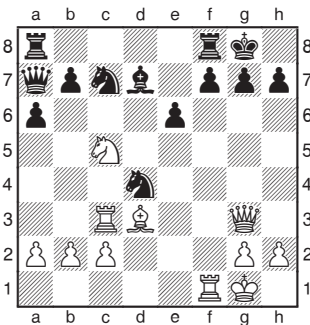
Où les Noirs doivent-ils jouer leur Roi ?

12



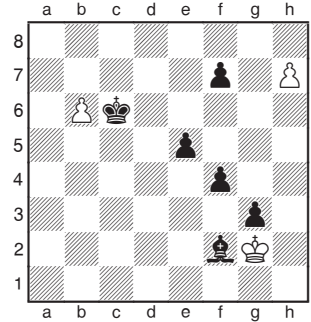
La partie s'est conclue par 73. ♖xf6 ♔xf6 74. ♖a6+ ♔g7 75. ♖a7+ ♔g8 76. ♖xh7 ♔xh7 77. ♕e5 ♔g7 78. ♕e6 ♔f8 79. ♕f6 1-0. Les Noirs pouvaient-ils mieux jouer ?

13



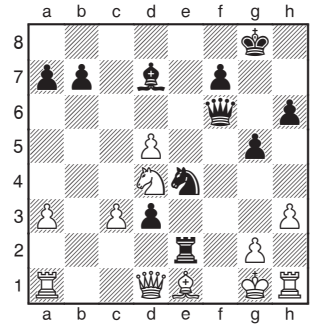
Les Blancs ont une pièce de moins, mais 22. ♖xc7 ♘b5 est en faveur des Noirs. Que faut-il jouer avec les Blancs ?

14



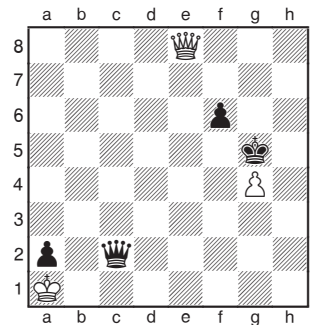
Comment stopper le pion h ?

15



Les Noirs ont joué 27... ♘f2 et ont fini par perdre. Qu'auraient-ils dû jouer à la place ?

16



Que jouer avec les Blancs dans cette fâcheuse position ?