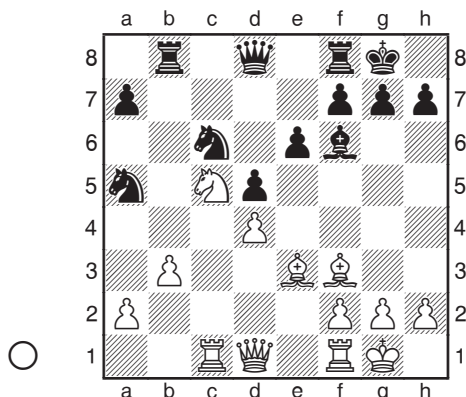


Cette idée est analogue à celle du *Fou entravé*.

32.1

Karpov ○ | ● Bagirov

Riga 1970



32.1 Les Cavaliers noirs sont mal placés. Les Blancs commencent à restreindre leur activité.

1.a3!

1.♙e2!? ♘e7 (1...♞b4 2.a3 ♞b8 3.b4 ♘c4 4.♙xc4 dxc4 5.♞g4! ♘xd4 6.♞xc4 ♘f5 7.♞d1±) 2.g4?! ♘g6 3.f4±.

1...♘e7 2.♙e2 ♘f5 3.b4! ♘b7

3...♘c4?! 4.♙xc4 dxc4 5.♞xc4 ♞d5 6.♞d3 (6.♞b3?! ♙xd4 7.♞d1 ♘xe3 8.fxe3 ♙xe3+ 9.♙h1 ♞h5 10.♘d7 ♞bd8 11.g4 ♞h3 12.♞f4 e5) 6...

♞fd8 (6...♞bc8 7.♞fc1 ♞fd8 8.♘e4! ♘xd4!? 9.♘xf6+ gxf6 10.♞xd4! ♞xd4! 11.♙xd4 ♞xc4 12.♞xc4 e5 13.♙f1 exd4 14.♙e2±) 7.♘b3 ♘xd4±.

4.♙f4! ♘bd6 5.♙e5!

5.♙d3 ♘xd4 6.♞e1 ♞e8 7.♘a6 ♞c8 8.♞xc8 ♘xc8 9.♙e3∞.

5...♙xe5 6.dxe5 ♘b7

6...♘e4 7.♘b3±; 6...♘b5 7.♙xb5 ♞xb5 8.♞a4 ♞b8 9.♘d7 ♞e8 10.♞xa7 ♞a8 11.♞b7 ♞e7 12.♞c7±.

7.♘b3

7.♙d3 ♘xc5 8.♞xc5; 7.♘a4!? ♞d7 (7...♞c8 8.♙a6 ♞xc1 9.♞xc1 ♞d7 10.♘c5 ♘xc5 11.♞xc5 d4 12.♞c1 d3 13.♙b5 ♞d4 14.♞xf8+-) 8.♙a6 g6 9.♞d3±.

7...♞b6 8.♙d3 ♘e7

8...a5!? 9.♙xf5 exf5 10.♞d4 ♞xd4 11.♘d4 axb4 12.axb4 ♘d8±.

9.♞g4! f5

9...f6 10.♞h4 ♘g6 11.♙xg6 hxg6 12.♞g3±.

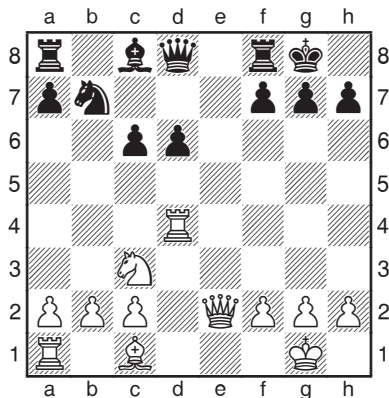
10.♞d4±

10.exf6?! ♞xf6 11.♞g3 ♞bf8 12.♞c7.

Les Blancs sont clairement mieux et l'emportèrent une vingtaine de coups plus tard.

32.2

Keres ○ | ● Unzicker
Hambourg 1956



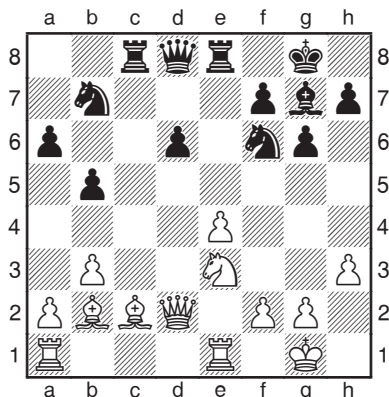
32.2 1.b4!

Les Noirs ont un mauvais Cavalier en b7.

1...♖e8 2.♗e3 ♗e6 3.♚f3 ♚d7 4.♘e4 ♙f5
5.♘g3 ♙xc2 6.♖c1 ♙a4 7.♘h5 f5 8.♗f4 ♖e7
9.♗xf5 ♗f7 10.♘xg7 ♗xg7 11.♙h6 ♚e7 12.♙xg7
♗xg7 13.h4 h6 14.♖c4 1-0.

32.3

Spassky ○ | ● Keres
Riga 1965



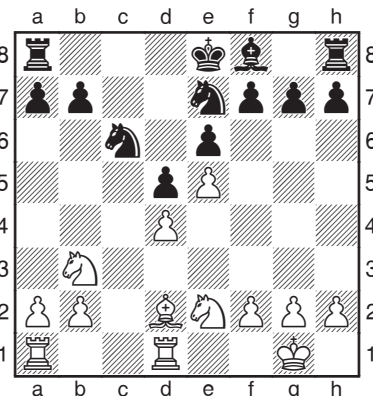
32.3 1.b4! ♚e7 2.f3!

Les Blancs ont dressé une barricade f3-e4 pour limiter l'action du Cavalier f6.

2...♚f8 3.♙b3 ♘d8 4.♖ad1 ♖c6 5.♖c1 ♚e7
6.♙h2 ♚d7 7.♘d5 ♘xd5 8.♙xd5 ♖xc1 9.♖xc1 ♚e7
10.♙xg7 ♘xg7 11.♚c3+ ♙g8 12.f4 ♘e6 13.g3±.

32.4

Atkins ○ | ● Capablanca
Londres 1922



32.4 1...a5! 2.♖ac1 b6!

Le Cavalier b3 est mauvais.

3.a4 ♘d7 4.♘c3 ♘a7 5.♙f1 ♘ec6 6.♙e2 ♖c8
7.♙e1 ♙e7±.

32.5 1.♖c1±

Les Noirs ont un mauvais Cavalier en a6 et le pion a7 est faible.

1...0-0 2.a3 ♖fd8 3.♙e1 ♘e8 4.♙e2 ♘d6
5.♘ac3 ♘xb5 6.♘xb5 b6 7.b4! ♙e6 8.♙f2 ♖d7
9.♖hd1 ♖xd1 10.♖xd1 ♙f8 11.g3 ♙e8 12.f4! f6
13.fxe5 fxe5 14.♙c1! ♙c8 15.♙b2 ♙f6 16.♘d6+
♙e7 17.♘c4 ♙e6 18.♘xe5!

18.♙g4+ ♙e7 19.♙xc8 ♖xc8 20.♘e3±.

18...♘c7

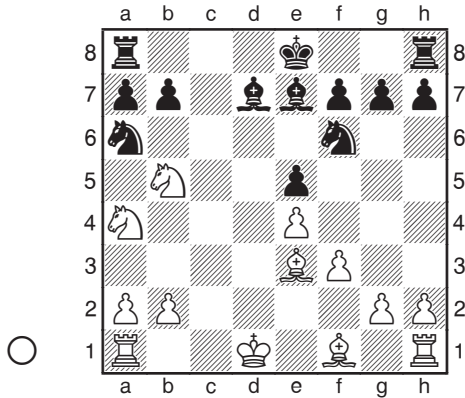
18...♙xe5 19.♙c4+ ♙f6 20.♖d6+ ♙e7 21.♙xe5+

19.♙c4+ ♙e7 20.♘c6+ ♙f8 21.♙xf6 gxf6

32.5

Rubinstein ○ | ● Tarrasch

Berlin 1928



22.♖d8+ ♜e8

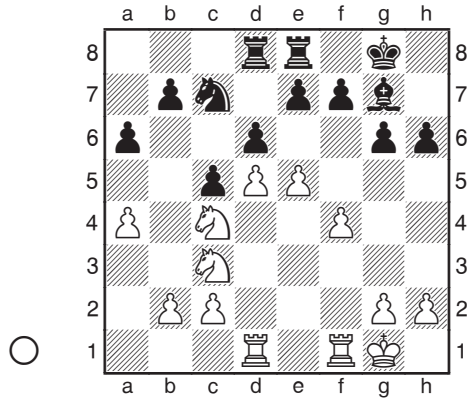
22...♙g7 23.♗g8+ ♖h6 24.♘d8 ♙g4 25.♘f7+ ♖h5 26.♗xg4! ♖xg4 27.♙e2+ ♖h3 28.♙g1 ♗g8 29.♘h6 ♗g6 30.♙f1#.

23.b5 ♙b7 24.♖d7 ♙xc6 25.bxc6 1-0.

32.7

Eingorn ○ | ● Hickl

Zagreb 1987



32.7 1.a5!

On pourrait croire que les Blancs laissent le Cavalier c7 s'échapper, mais ce n'est pas le cas.

1...♘b5 2.♘a4 g5 3.g3 gxf4 4.gxf4 ♖h7 5.c3! f6

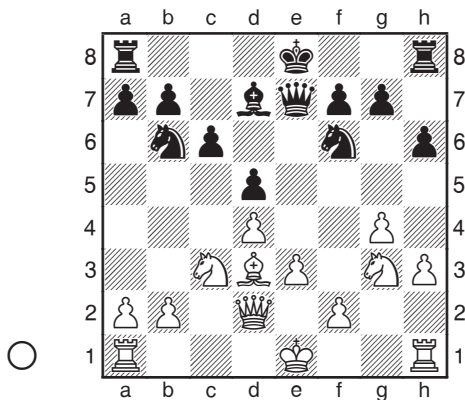
Le Cavalier b5 est mauvais.

6.e6 ♗g8 7.♙f2 ♘c7 8.♘e3 ♘a8 9.♘f5±.

32.6

Kasparov ○ | ● Spassky

Barcelone 1989



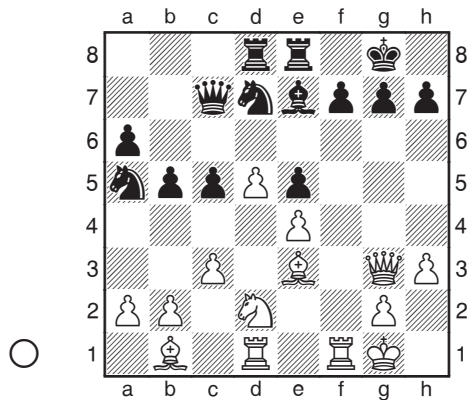
32.6 1.b3! g6 2.a4! a5 3.f3 h5 4.g5 ♗d6

5.♘ge2 ♘g8 6.e4 ♘e7 7.♗f4 ♗xf4 8.♘xf4±.

32.8

Alekhine ○ | ● Meck

Bâle (sim) 1925



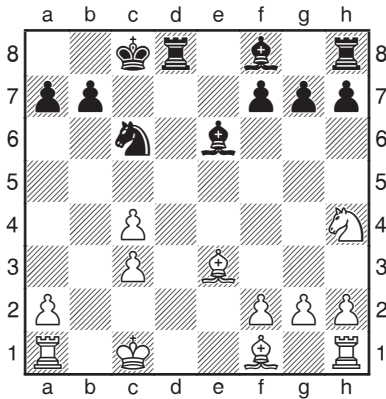
32.8 Selon Alekhine, 1.b3!? ± permettait de

rendre mauvais le Cavalier (les Blancs jouèrent 1.♘f3).

32.9

Chandler ○ | ● Adams

Hastings 1990



32.9 1... b6! 2.♘f3 ♕c5 3.♕xc5 bxc5! ♜.

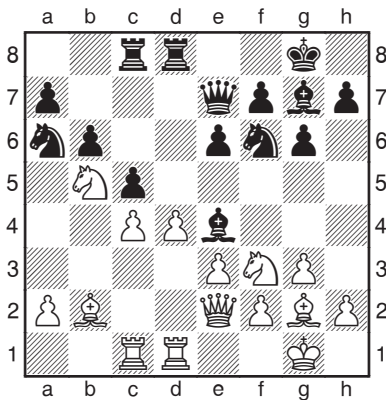
Le Cavalier f3 se voit privé de la case d4.

32.10

Karpov ○ | ● Kasparov

1984/85

11^e partie du match



32.10 1.a3!

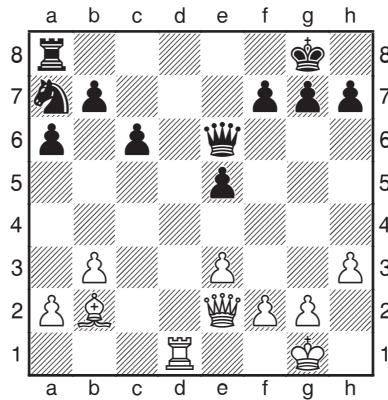
Le Cavalier a6 est mauvais.

1...♘b8 2.dxc5 bxc5 3.♕e5±.

32.11

Uhlmann ○ | ● Schmidt

Polanica-Zdrój 1967



32.11 1.♖g4 ♖xg4

Dans la partie, il fut joué 1...f5 2.♖c4 ♖xc4 3.bxc4± ♜f8 4.♕xe5 ♜f7 5.c5 ♘c8 6.f4 b6 7.♞d8+ ♜f8 8.♞xc8 1-0.

♖xg4 2.hxg4 f6 3.a4!±.