

L'ÉCHEC AU ROI

Observons les diagrammes 5a, 5b et 5c.

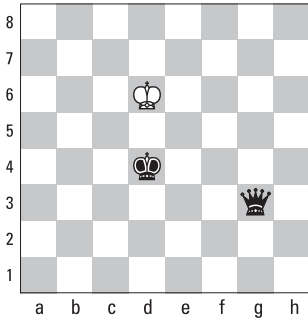


Diagramme 5a

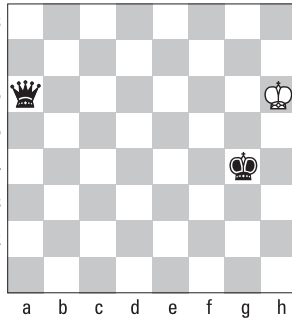


Diagramme 5b

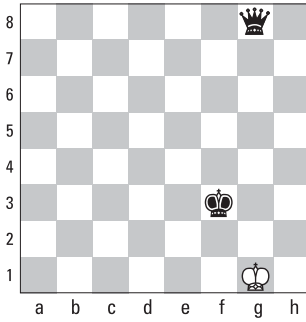


Diagramme 5c

Sur les trois diagrammes proposés, le Roi blanc est mis en situation d'«échec au Roi». L'échec au Roi consiste en l'attaque directe du Roi par une pièce adverse, ici la Dame noire. Si c'était aux Noirs de jouer, ils pourraient prendre le Roi blanc et gagneraient la partie sur-le-champ. Dans les trois diagrammes donnés en exemples, le joueur qui conduit les Blancs a donc l'obligation de ne pas laisser son Roi en échec.

Il existe trois moyens de parer un échec au Roi :

1. La fuite du Roi attaqué

Cette possibilité correspond aux exemples des trois diagrammes 5a, 5b et 5c. Le Roi blanc dispose de plusieurs cases de fuite dans chaque exemple, comme on le voit sur les diagrammes 5d, 5e, 5f :

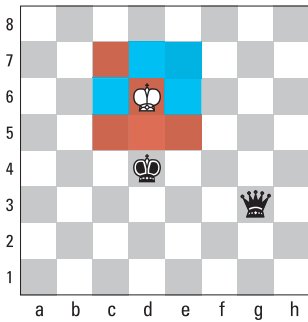


Diagramme 5d

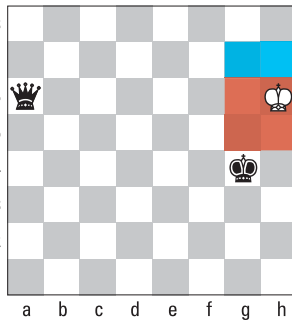


Diagramme 5e

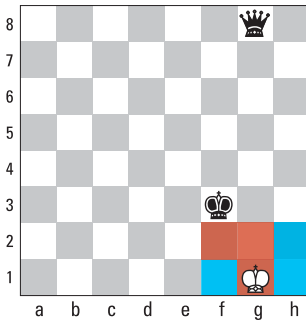


Diagramme 5f

11

Demandez aux élèves de tracer, pour chacun des trois diagrammes, une flèche rouge qui part de la Dame noire et va jusqu'au Roi blanc. Cette flèche indiquera l'échec au Roi. Demandez leur ensuite de colorier en bleu les cases de fuite du Roi blanc et de marquer d'une croix rouge les cases qui lui sont interdites.

2. La prise de la pièce adverse attaquante par une pièce de la même couleur
 Cette possibilité correspond aux trois phases indiquées ci-après par les diagrammes 6a, 6b, 6c.

12

Demandez aux élèves d'indiquer par une flèche rouge l'échec au Roi blanc par la Dame noire. Demandez-leur ensuite de colorier en bleu les cases de fuite du Roi blanc et en rouge les cases qui lui sont interdites. Demandez-leur enfin d'entourer la pièce qui peut prendre (capturer) la Dame noire et de flécher le déplacement qui correspond à la prise, parant ainsi l'échec.

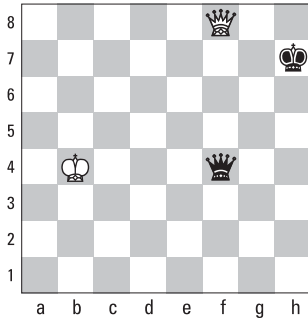


Diagramme 6a

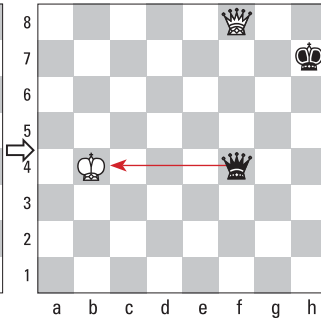


Diagramme 6a

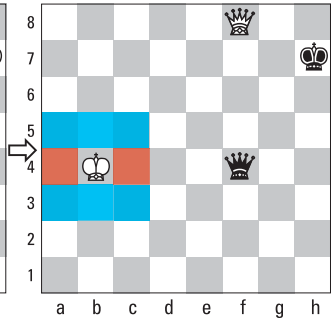


Diagramme 6a

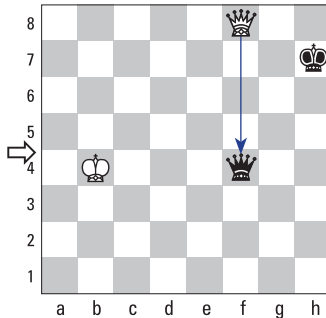


Diagramme 6b

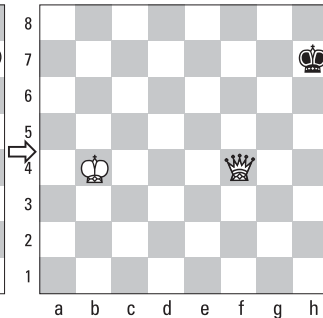


Diagramme 6c

L'ÉCHEC AU ROI

3. La protection du Roi avec une pièce de la même couleur

Cette possibilité est mise en évidence par les diagrammes 7a et 7b. La Dame blanche s'interpose sur la case d7 (Dd7), protégeant ainsi son Roi de l'échec au Roi donné par la Dame noire en h3 (Dh3).

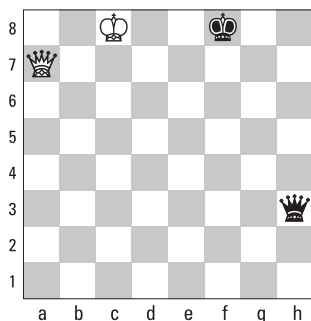


Diagramme 7a

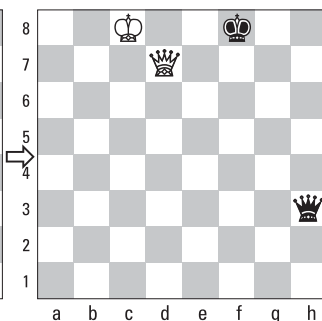


Diagramme 7b

13

Demandez aux élèves d'indiquer par une flèche sur quelle case placer la Dame blanche pour parer l'échec au Roi donné par la Dame noire. Demandez-leur ensuite de dessiner la Dame blanche sur cette case.

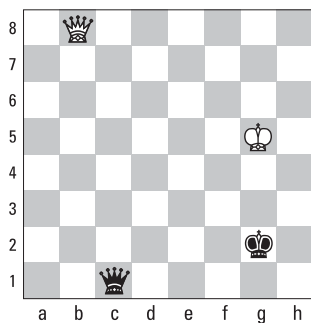


Diagramme 8a

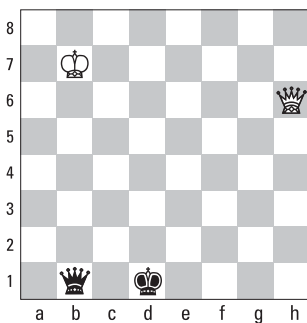


Diagramme 8b

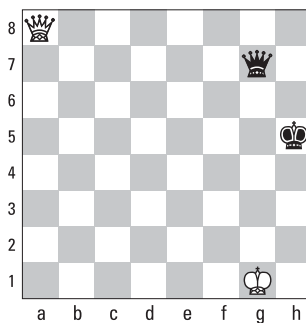


Diagramme 8c