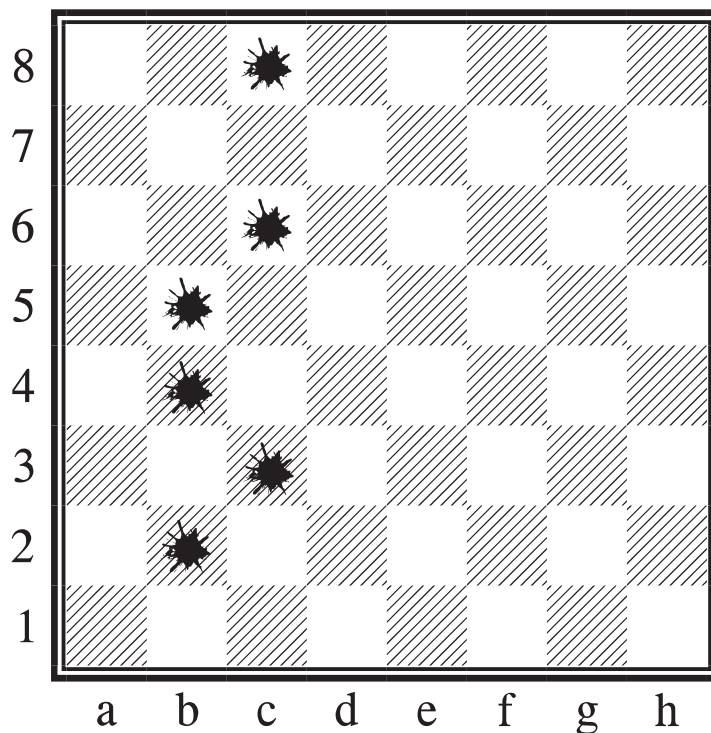
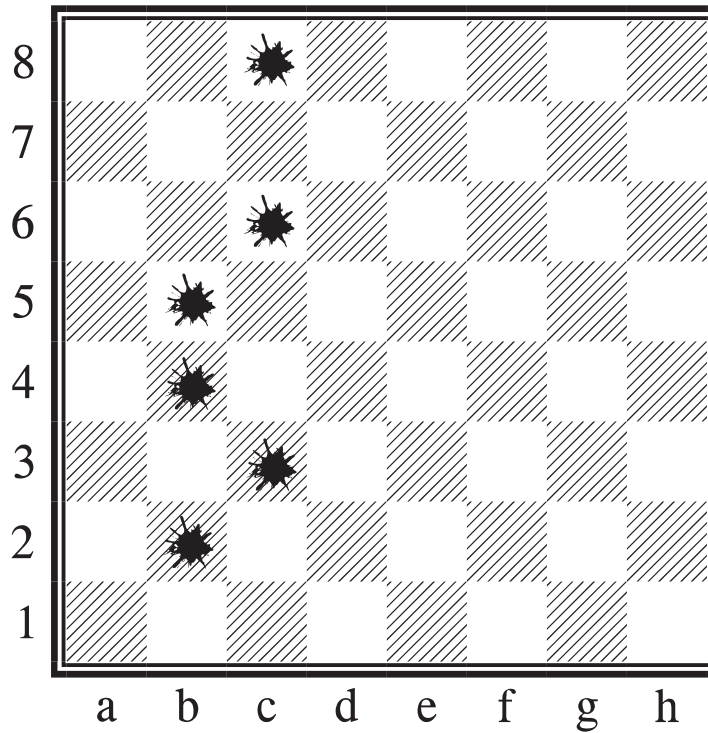


ÉLABORER UNE STRATÉGIE DE  
RÉSOLUTION DE PROBLÈMES

Une pièce a sali les couloirs du château en se promenant de b2 à c8 ? Qui donc a pu faire ces traces ? Ce problème nécessite une analyse globale du parcours avant de se lancer dans la stratégie de résolution. Si on s'en tient aux premiers coups, on peut résoudre le problème pas à pas mais il faut du temps. En effet, le déplacement de b2 à c3 élimine le Cavalier et la Tour (le pion a pu manger une pièce en chemin !). Le déplacement de c3 en b4 n'élimine aucun accusé. Le déplacement de b4 en b5 élimine le Fou. Le déplacement de b5 en c6 n'élimine personne. C'est simplement le déplacement de c6 en c8 qui élimine le pion et le Roi. La Dame est donc coupable. Si on se livre à une analyse globale du parcours, on voit : des déplacements d'une case (élimination du Cavalier), des déplacements en diagonale (élimination de la Tour), des changements de couleur de case (élimination du Fou) et un déplacement de plus d'une case (élimination du pion et du Roi). La coupable est donc la Dame aussi mais le raisonnement est beaucoup plus élaboré car moins linéaire.

ÉLABORER UNE STRATÉGIE DE  
RÉSOLUTION DE PROBLÈMES

Une pièce a sali les couloirs du château en se promenant de b2 à c8 ? Qui donc a pu faire ces traces ?