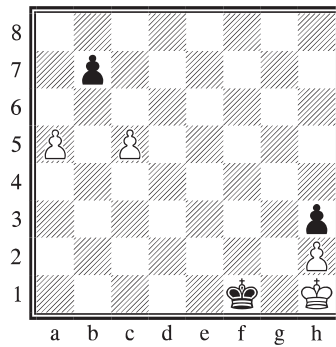
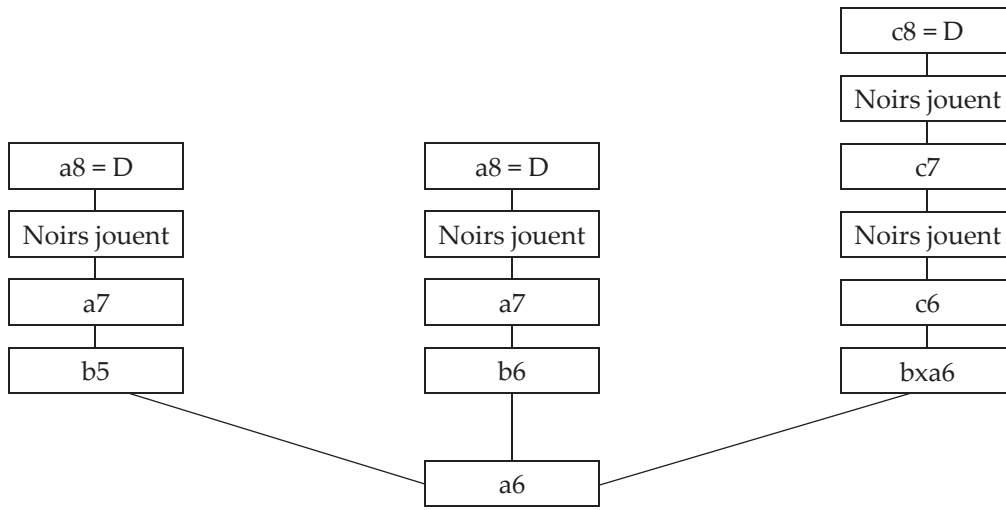
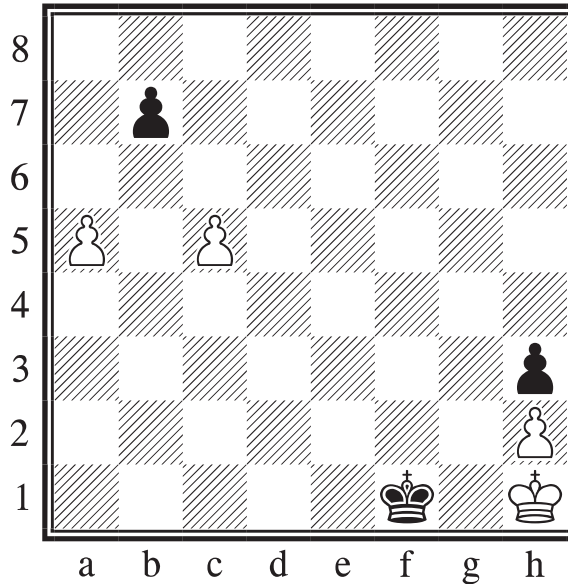


Le professeur Échecus est persuadé que les Blancs réussissent à gagner à partir de cette position. Pour le prouver, il s'est mis en tête de faire la liste de tous les premiers coups possibles et de les inscrire dans un grand tableau qui ressemble à un arbre et qu'on appelle une arborescence. Malheureusement, il ne cesse de s'embrouiller et n'arrive pas à trouver une méthode pour expliquer les différentes variantes qui peuvent être jouées à partir de cette situation. Il a bien essayé de faire un tableau mais il est trop découragé pour le remplir. Peux-tu l'aider à prouver que les Blancs peuvent l'emporter dans chaque variante s'ils jouent correctement ?

Nota bene :

- On privilégie dans l'arborescence les solutions les plus logiques. Par souci de gain de temps et de place, l'arborescence est volontiers tronquée : ainsi quand les Blancs ont la possibilité de pousser un de leurs deux pions, ils avancent le mieux placé pour aller à la promotion.
- Les Rois n'interviennent pas dans la solution. Ils ne sont là que par « obligation légale ». On ne les bougera donc pas et ils n'apparaîtront pas dans l'arborescence. Vous pouvez indiquer cet élément aux élèves avant le début de la réflexion.





Le professeur Échecus est persuadé que les Blancs réussissent à gagner à partir de cette position. Pour le prouver, il s'est mis en tête de faire la liste de tous les premiers coups possibles et de les inscrire dans un grand tableau qui ressemble à un arbre et qu'on appelle une arborescence. Malheureusement, il ne cesse de s'embrouiller et n'arrive pas à trouver une méthode pour expliquer les différentes variantes qui peuvent être jouées à partir de cette situation. Il a bien essayé de faire un tableau mais il est trop découragé pour le remplir. Peux-tu l'aider à prouver que les Blancs peuvent l'emporter dans chaque variante s'ils jouent correctement ?

