

A. Organisation de la séance

Les élèves observent et analysent les situations proposées par l'enseignant sur l'échiquier mural. Ils répondent sur l'ardoise ou/et le cahier d'essai puis proposent des réponses sur l'EM. L'enseignant les incite à répondre oralement depuis leur place (donc sans déplacement) pour que le groupe-classe apprenne progressivement à invalider directement les réponses non réfléchies d'une part, pour favoriser l'abstraction et l'expression d'autre part.

Durée de la séance

40 minutes.

Le matériel pédagogique spécifique

L'échiquier mural et ses pièces, les échiquiers individuels, des diagrammes d'exercices.

Le(s) dispositif(s) pédagogique(s)

L'échiquier mural est placé face aux élèves. Les élèves disposent d'un échiquier individuel pour deux, qui permettra de déplacer les pièces en phase de recherche ou au moment de la mise en commun des réponses.

B. Objectifs de la séance

1. Les prérequis

Aucun en particulier mais un bon repérage des deux couleurs de diagonales possibles (Fou de cases noires, Fou de cases blanches).

2. Les objectifs pédagogiques

Objectifs généraux

- Acquérir et renforcer la notion de diagonale
 - en effectuant des déplacements en diagonale précis et successifs sur quadrillage
- Effectuer des trajets en diagonale sur un quadrillage (l'échiquier), selon une logique de déplacement
- Développer ses capacités d'abstraction et d'expression
 - en programmant des déplacements directs et précis.
 - en cherchant des modes de raisonnement et de résolution rigoureux et systématiques

Objectifs spécifiques

- Anticiper mentalement les déplacements du Fou sur l'échiquier.
- Connaître et appliquer le mode de déplacement du Fou aux Échecs.

3. Les compétences à acquérir

- Effectuer des déplacements du Fou sur l'échiquier selon la règle et de manière non aléatoire.
- Anticiper mentalement ces déplacements.
- Connaître et appliquer le mode de déplacement du Fou aux Échecs.

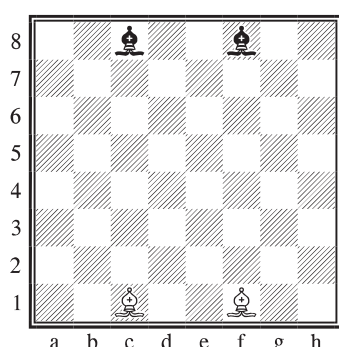
LE DÉPLACEMENT DU FOU

C. Déroulement de la séance

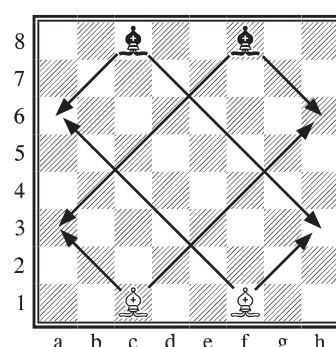
1. Phase de découverte collective

Information 1 : Le Fou se déplace d'autant de cases libres qu'il le souhaite, en diagonale, dans toutes les directions. Il se déplace sur les cases de sa couleur d'origine.

Les élèves (ou l'enseignant) placent sur l'EM les deux Fous des Blancs et les deux Fous des Noirs sur leur case initiale (celle de début d'une partie). Les élèves utilisent deux couleurs (bleu et rouge) pour indiquer par des flèches les déplacements possibles des quatre Fous



position de départ

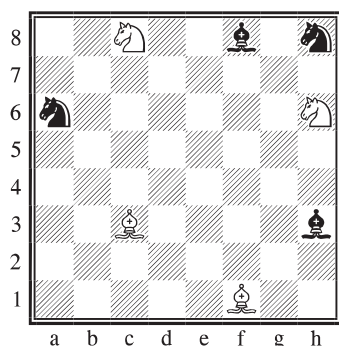


solution

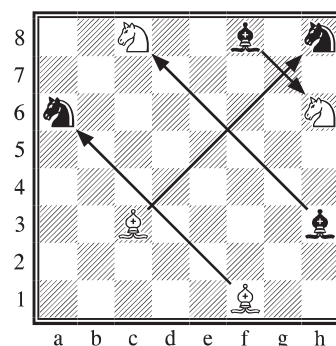
2. Phase d'exploration (collective puis individuelle)

Information 2 : Le Fou prend les pièces adverses comme il se déplace.

On propose sur l'EM aux élèves l'étude d'une position avec des prises de pièces par les Fous des deux camps : on demande aux élèves de chercher et de montrer les différentes prises possibles qu'ils ont repérées. Les élèves tracent les flèches-réponses correctes. L'enseignant peut noter les réponses correctes au tableau à côté de l'EM et expliquer sans insister la notation.



position avec des prises



solution

Solution notée :

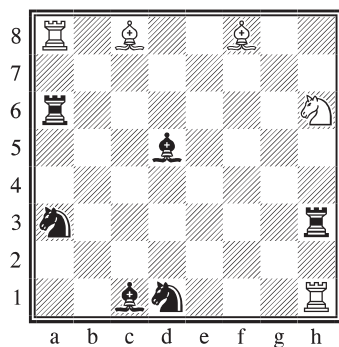
Blancs : Ff1 x Ca6, Ff1 x Fh3, Fc3 x Ch8

Noirs : Ff8 x Ch6, Fh3 x Ff1, Fh3 x Cc8

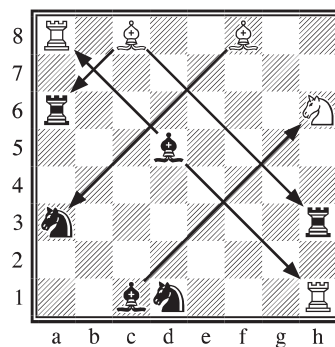
LE DÉPLACEMENT DU FOU

3. Phase d'étape

On propose aux élèves d'effectuer seuls ou par deux un travail de recherche analogue (avec la même consigne) mais dans une position différente. Cette position 2 est placée sur l'EM par l'enseignant. Les élèves la placent dans un second temps sur l'échiquier individuel commun. (un pour deux) L'enseignant vérifie qu'ils ont placé correctement la position. Les élèves utilisent alors l'échiquier individuel pour repérer les déplacements puis tracent les flèches-réponses sur un diagramme individuel (ou un diagramme par équipe de deux).



position avec des prises



solution

4. Phase de conclusion

- 1) Les élèves effectuent seuls les diagrammes 1, 2, 3 de la **Fiche CE2 élève « Le déplacement du Fou (1) »**.
- 2) Les élèves cherchent la solution des diagrammes 4, 5, 6 de la **Fiche CE2 élève** puis on corrige à chaud sur l'EM.
- 3) Les élèves cherchent seuls les diagrammes 7, 8, 9.

LE DÉPLACEMENT DU FOU

1. Trace un rond bleu sur les cases où le Fou blanc des Blancs a le droit de se déplacer.
2. Trace un rond vert sur les cases où le Fou blanc des Noirs a le droit de se déplacer.
3. Trace un rond bleu et vert sur les cases accessibles aux deux Fous.

Diagramme n° 1

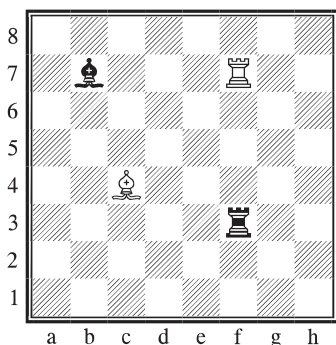


Diagramme n° 2

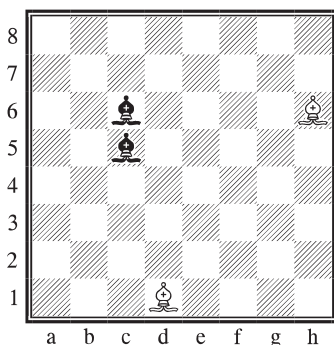
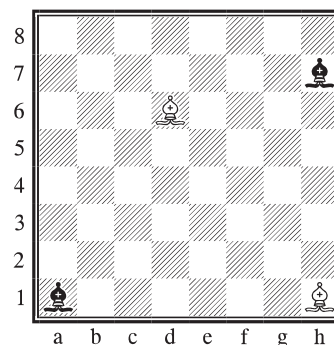


Diagramme n° 3



Trace avec des flèches diagonales un trajet qui permettra au Fou de rejoindre son Roi. Attention les cases marquées d'une croix ne peuvent être traversées.

Diagramme n° 4

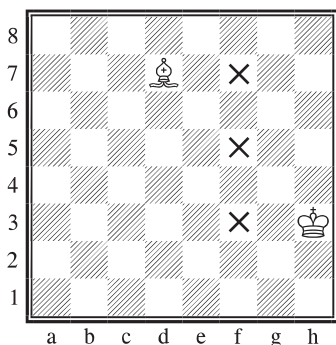


Diagramme n° 5

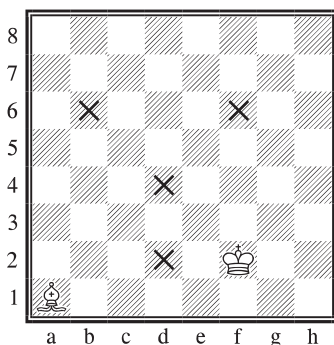


Diagramme n° 6

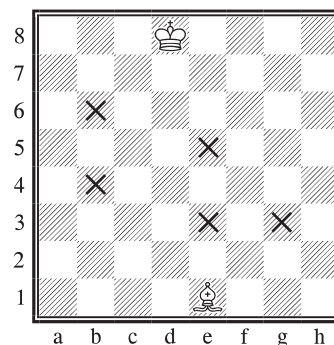


Diagramme n° 7

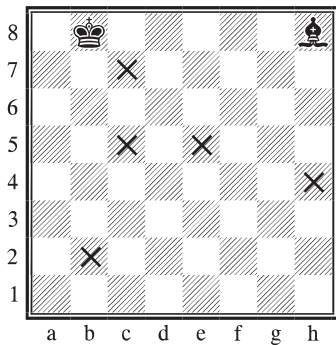


Diagramme n° 8

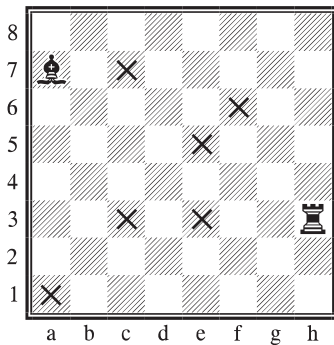


Diagramme n° 9

