

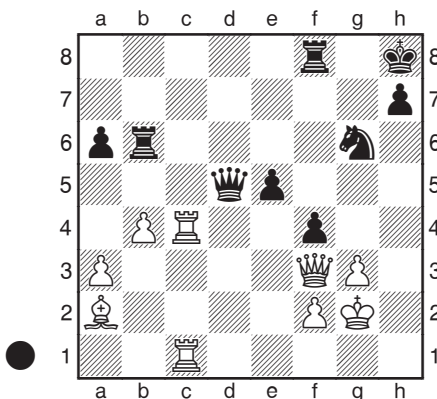
## LES OBJECTIFS

À quel résultat voulez-vous aboutir lors d'une opération tactique ? J'ai identifié cinq **objectifs** majeurs – le *mat*, la possibilité de *forcer la nulle*, la *promotion de pion*, la possibilité d'*atteindre une finale théorique* et le *gain de matériel*.

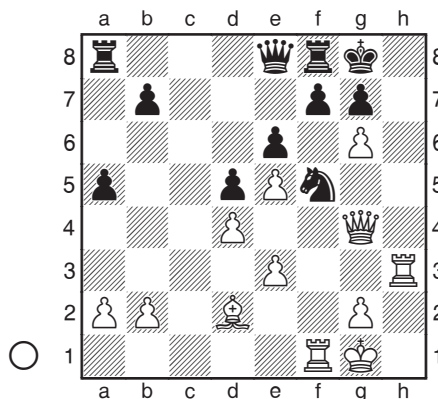
Votre **objectif** est étroitement lié au **motif** que vous avez identifié dans la position. Voici un tableau reprenant les **objectifs** usuels pour un **motif** donné.

Motif	Objectif
Pion avancé	<ul style="list-style-type: none"> <li>• Promotion de pion</li> <li>• Atteindre une finale théorique</li> </ul>
Mat du couloir	<ul style="list-style-type: none"> <li>• Mat</li> <li>• Gain de matériel</li> </ul>
Manque de protection	<ul style="list-style-type: none"> <li>• Mat</li> <li>• Gain de matériel</li> </ul>
Réseau de mat	<ul style="list-style-type: none"> <li>• Mat</li> </ul>
Pièce mal placée	<ul style="list-style-type: none"> <li>• Gain de matériel</li> </ul>
Simplification	<ul style="list-style-type: none"> <li>• Forcer la nulle</li> <li>• Atteindre une finale théorique</li> <li>• Gain de matériel</li> </ul>

Jetez un coup d'œil aux quatre exemples suivants. Commencez par chercher les **motifs**. Envisagez ensuite quels peuvent être les **objectifs** d'opérations tactiques. Enfin, essayez de trouver une combinaison.



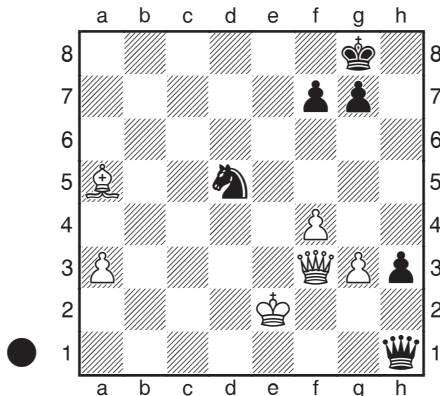
35) Après 36. ♖g4-f3



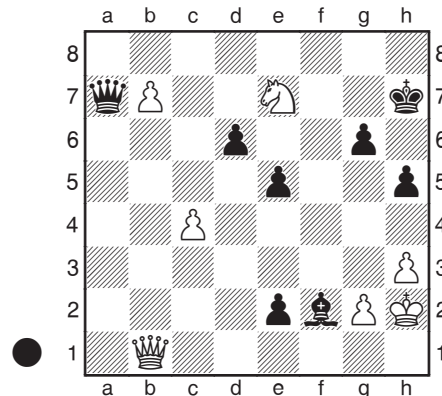
36) Après 27... ♖d7-e8

35) Le ♔ blanc est en danger et la ♕ blanche est curieusement placée (**motif**). L'**objectif** des Noirs est ici de *gagner du matériel*, et plus spécifiquement la ♕ blanche. Ils y parviennent de suite par 36...♘h4+! (*déviaton, attaque double*). Les Blancs abandonnent car, après 37.♙xh4 ♖g6+, ils perdraient la ♕ (P. Lékó – A. Grischuk, *Cap d'Agde* 2003).

36) Le ♔ noir est dans un *réseau de mat* (**motif**) et fait face à des menaces mortelles sur la colonne h. Les Noirs placent tous leurs espoirs dans leur défenseur clé, le ♘f5, ainsi que dans une éventuelle fuite du ♔ via f7 ou f8. L'**objectif** des Blancs est le mat, qu'ils peuvent atteindre par deux coups de boutoir puissants qui détruisent les espoirs adverses. Ils se débarrassent d'abord du défenseur clé ennemi par 28.♞xf5 (*élimination de la garde*) 28...♙xf5, après quoi le ♔ noir est forcé d'aller à la mort par l'*attraction* 29.♞h8+. Les Noirs abandonnent sans attendre que la ♕ blanche délivre le coup de grâce en les matant par 29...♔xh8 30.♞h4+ ♔g8 31.♞h7# (P. Eljanov – Wang Yue, *Aeroflot op-A, Moscou* 2005).



37) Après 37. ♞f2-f3



38) Après 44. ♘d5-e7

37) Les Noirs fondent de grands espoirs en leur ♙h passé avancé (**motif**). Les Blancs comptent sur la proximité de leur ♔ pour stopper le ♙ après l'échange des ♞. Les **objectifs** possibles des Noirs sont ici de *promouvoir* le ♙h ou de *gagner* l'une des pièces blanches. Les Noirs ont découvert une façon nette et sans bavures de forcer la promotion par 38...♞xf3+ 39.♔xf3 ♘e3 (*déviaton, inter-férence*). L'avance du ♙ ne pouvant être stoppée, les Blancs rendirent les armes (A. Medina Garcia – M. Tal, *Palma de Majorque* 1966).

38) Les deux camps sont dans une même situation fâcheuse – les ♔ sont attaqués et manquent de protection et les ♙ adverses sont prêts à être promus (**motifs**). La différence clé est que les Blancs menacent de mat par ♞xg6+, ce qui force les Noirs à trouver une solution immédiate. Les Noirs n'ayant aucun moyen de défendre le ♙g6, un de leurs **objectifs** est de forcer la nulle. Les Noirs parvinrent ici à placer un échec perpétuel. La nulle fut conclue après 44...♙g3+!, les

Blancs ne pouvant éviter l'échec perpétuel sans perdre : 45.♔xg3 (45.♔h1? ♠e1♖+) ♖e3+ 46.♔h2 (46.♔h4?? ♖f2+ 47.♠g3 ♖f6#, ou 47.♔g5 ♖f4#) ♖f4+ 47.♔g1 (47.♔h1?? ♖f1+) ♖e3+, etc (V. Anand – G. Kasparov, Linares 2005).

Avoir un **objectif** précis vous aidera à mieux calculer. Votre but sera souvent de *mater*, et le principe selon lequel « la fin justifie les moyens » s'appliquera à plein dans ce type de circonstances, car la quantité de matériel sacrifiée pour accomplir votre objectif sera sans importance. Quand vous essayez de gagner du matériel ou de promouvoir un ♔, vous devez prendre en compte le coût, à la fois en matériel (permanent) et en temps (temporaire, tel que l'initiative). Quand votre **objectif** est de *simplifier* dans une finale théorique, il faut être certain que votre évaluation de la position finale est correcte. Enfin, quand votre **objectif** est de *forcer la nulle*, plusieurs possibilités s'offrent à vous – *échec perpétuel* (ou *attaque perpétuelle*), *pat*, et *forteresse*. Reportez-vous à la section *résultat* (page 161) pour plus d'information.