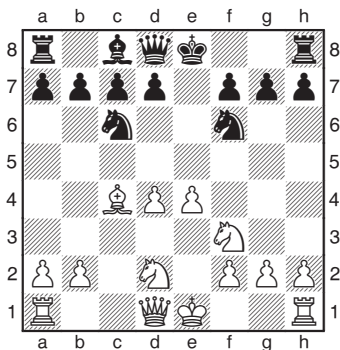


Solutions du Test Un

Solution 1-1

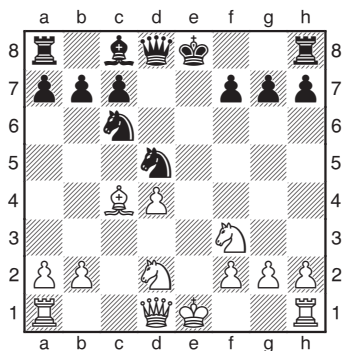


On peut dire que les Blancs ont une belle structure de pions et qu'elle pourrait se révéler fort utile pour gêner leur adversaire. Annie et Eric suggèrent tous deux des coups sensés mais aucun des deux ne traite le fond du problème. La seule proposition qui permette aux Noirs de se battre pour un partage équitable du territoire est la proposition de Daphné: 1...d5 2.exd5 ♞xd5

(voir le diagramme de la page suivante)

Les Cavaliers noirs sont raisonnablement placés, le pion d est joliment bloqué et le pion e blanc qui causait tant de soucis n'est plus. Il était aussi possible d'en arriver au même résultat en jouant le fascinant 1...♞xe4. Elle mérite de fait la note maximum.

La proposition de Charlie ne me convainc pas. Le Fou adverse n'est pas encore en mesure de venir en g5 clouer le Cavalier f6 et il semble prématuré de se soucier d'un mat du couloir. Quant à la case h7, ce ne serait pas la case



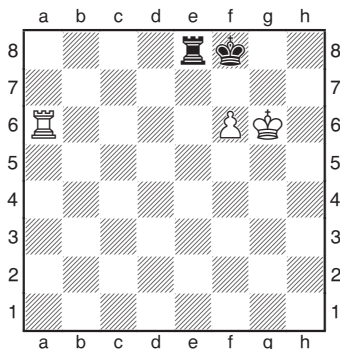
rêvée pour un Cavalier.

Quant à Barnabé, ses divagations sont absurdes. Quand on dispose d'une armée, on ne compte pas sur un seul soldat. Il n'est pas interdit de rêver au mat sur la colonne h, mais cela restera un rêve !

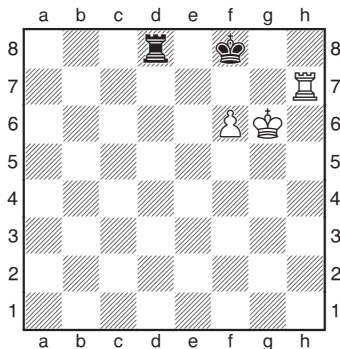
Points

Annie	Barnabé	Charlie	Daphné	Eric
3	0	0	10	3

Solution 1-2



Avancer le pion f tant que la Tour adverse occupe une case optimale est une erreur. En outre, il est intéressant de relever que 1.f7? permet aux Blancs de jouer l'insolent 1... ♖e6+ 2.♗xe6 pat! Charlie a remarqué cela. C'est pourquoi 1.♗a7 ♖d8 (la Tour ne peut abandonner la huitième rangée à cause de 2.♗a8+) 2.♗h7 est sans l'ombre d'un doute la meilleure suggestion.

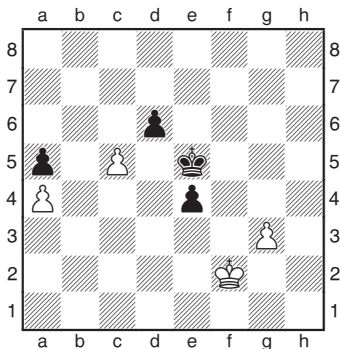


En aucun cas la Tour noire n'est en position d'empêcher ♖h8+ et c'est seulement après 2...♔g8 que nous pourrions voir 3.f7+ ♕f8 4.♖h8+ ♕e7 5.♖xd8 avec promotion du pion. Notez que grâce au pion f6, le Roi blanc est protégé contre les ennuyeux échecs sur la sixième rangée et que le duo en question est magnifiquement placé pour confiner la Tour à un rôle passif. Même si le plan d'Eric venait à fonctionner, son Roi se retrouverait trop loin du pion pour le protéger. Quant à Daphné, elle doit apprendre à se montrer moins crédule. Vous entendrez sans cesse des adages proclamant par exemple qu' « un pion est un pion » même s'ils ne servent parfois qu'à justifier l'analyse proposée par un grand maître ! Chaque position est évidemment unique et doit être analysée en tant que telle.

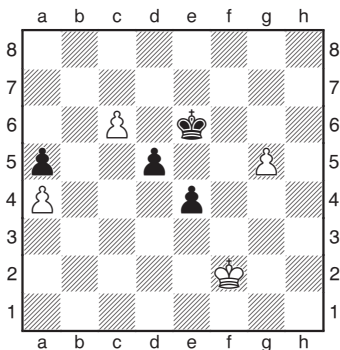
Points

Annie 0	Barnabé 1	Charlie 10	Daphné 0	Eric 0
------------	--------------	---------------	-------------	-----------

Solution 1-3



J'ai bien peur que les grands principes du jeu aient encore une fois aveuglé Daphné, mais Eric attire ma sympathie. Tout se tient dans ce qu'il raconte sauf le dénouement triomphal. Si on analyse 1.cxd6 ♔xd6 2.♔e3 ♔d5 3.g4 ♔e5 4.g5 ♔f5 5.g6 ♔xg6 6.♔xe4 ♔f6 7.♔d5 on peut voir qu'en fait le Roi noir a l'embaras du choix. Il peut au choix se cacher en toute hâte en a8, ce qui empêchera la promotion puisque les Blancs n'ont qu'un pion a, ou il peut suivre le Roi blanc pour le tenir à la bande sur la colonne a. Comme il empêchera le Roi blanc de se poster en b7 pour soutenir la promotion de son pion, les Noirs n'auront rien à redouter. Charlie a parfaitement raison. Un petit calcul montre que suivre la route tracée par Barnabé permet aux Noirs de prendre le pion c et de revenir quand même à temps pour empêcher le pion g d'aller à la promotion. Toutefois, 1.c6 ♔e6 2.g4 d5 3.g5 est un scénario cauchemardesque pour les Noirs.



Les pions blancs isolés tourmentent le Roi noir car s'il s'approche de l'un, il permet à l'autre d'avancer. Charlie a raison de se montrer méfiant vis-à-vis des pions noirs. S'ils étaient soutenus par des pièces lourdes, ces pions centraux constitueraient une menace autrement plus importante, mais ici, le Roi blanc peut facilement les surveiller.

La suggestion d'Annie offre un inconvénient: après 1.♔e3 dxc5 2.g4 c4, par exemple, les pions noirs isolés seront bientôt imprenables car la prise de l'un entraînera la promotion de l'autre.

Points

Annie 0	Barnabé 1	Charlie 10	Daphné 0	Eric 2
------------	--------------	---------------	-------------	-----------