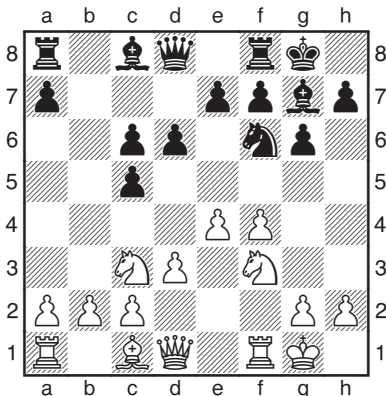


## Test Trois

## Q3

**Trait aux Blancs**

Pouvez-vous suggérer un plan adéquat aux Blancs pour le milieu de partie ?

**Annie**

Annie a envie de développer son autre Fou. Elle a l'impression qu'il serait posté de façon optimale en fianchetto à l'aile-dame mais reconnaît qu'avec le Fou noir en g7, elle doit rester attentive aux combinaisons de son adversaire. Son idée est de jouer 1. ♔d2, avec l'intention de poursuivre par b2-b3 et ♖b2.

**Barnabé**

Barnabé se souvient que contre le Fou en fianchetto à l'aile roi, on conseille souvent d'avancer son pion h pour éperonner le roque adverse. Il ne montre de ce fait aucune hésitation.

tation à se lancer à l'abordage avec 1.h4. Son plan à long terme consiste à jouer h4-h5, ce qui selon lui devrait créer des problèmes aux Noirs sur la colonne h.

### Charlie

Charlie dispose aussi d'un plan à long terme pour (l'espère-t-il) mettre son adversaire échec et mat. Son plan débute par 1.♔e1, avec l'intention de sortir la Dame en h4. Il poursuivrait alors par f4-f5 et ♔h6, après quoi ♖g5 lui permettrait de s'approcher du but.

### Daphné

Daphné a appris que les coups de libération sont de nature à aider l'activation des Tours. Elle a tout d'abord pensé à pousser b4 mais elle peut aussi d'ores et déjà jouer 1.d4. Comme cela permet d'installer un pion au centre, c'est sa proposition.

### Eric

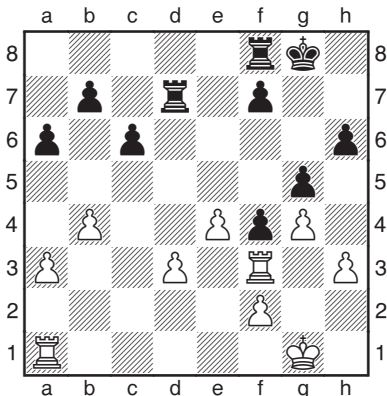
Eric voudrait aussi activer une Tour et il élit la colonne b comme étant celle ayant le plus fort potentiel de ce point de vue. Après 1.a4, il a l'intention de jouer la manœuvre de Tour ♖a3-b3. Selon lui, l'action ne se déroule pas à l'aile roi pour le moment.

Annie  Barnabé  Charlie  Daphné  Eric

POINTS : .....

## Test Trois

## Q4

**Trait aux Noirs**

Trait aux Noirs dans cette finale à de Tours. Pouvez-vous leur proposer un plan approprié ?

**Annie**

Il faut centraliser le Roi noir sur-le-champ. La case d4 paraît appropriée à son installation via g7-f6-e5.

**Barnabé**

Barnabé pense que doubler les Tours maintenant avec 1...♖fd8 peut lui garantir de gagner le pion d ou e des Blancs.

**Charlie**

Charlie a remarqué que la Tour blanche est pour ainsi dire prise au piège en f3. Il commence à tramer un plan machiavélique pour aller la cueillir dans le piège où elle se débat.

**Daphné**

Daphné a l'impression qu'elle dispose de nombreuses options pour ses Tours. Comme les Noirs sont moins bien à cause des pions f doublés, elle propose une variante sournoise. Après 1...♖fd8 2.♖d1 ♗e8 (menaçant le pion e grâce au clouage) 3.♗e1 ♗ed8 4.♖d1, elle pourra bientôt obtenir la nulle par répétition de coups.

**Eric**

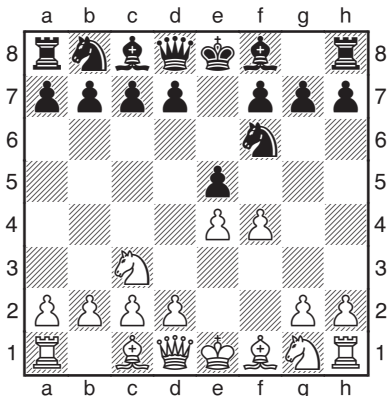
Fixer les pions blancs à l'aile dame est l'idée qui tараude Eric. Oui, 1...b5 est son coup-candidat n° 1, qui empêche les pions blancs d'avancer.

Annie  Barnabé  Charlie  Daphné  Eric

**POINTS :** .....

## Test Trois

## Q5

**Trait aux Noirs**

Les Blancs viennent de jouer un coup de pion agressif. Comment recommanderiez-vous aux Noirs de se défendre ?

**Annie**

De façon à garder un pied au centre, Annie recommande de jouer 1...d6. Ce coup apporte un soutien au pion e5 attaqué et lui permet de continuer à se développer.

**Barnabé**

Selon Barnabé, les Blancs se sont affaiblis d'eux-mêmes le long de la diagonale b6-g1. Si les Noirs parviennent à exploiter cette faiblesse, ils pourraient empêcher leur adversaire de roquer. La position invite à jouer 1...♘c5.

**Charlie**

Les Blancs ont donné un pion et Charlie ne voit aucune raison de décliner le gambit. Après 1...exf4, les Noirs pourront de toute façon toujours rendre le pion ultérieurement.

**Daphné**

En dépit du fait que la partie débute à peine, Daphné pense que le moment est déjà critique pour le camp noir. Selon elle, les Noirs doivent se montrer actifs et jouer 1...d5, même si elle avoue se perdre un peu dans les complications qui pourraient en résulter.

**Eric**

Pour Eric, apporter un soutien au centre et développer une pièce sera plus que suffisant. Après 1...♞c6, en fait, les Noirs auront un Cavalier développé de plus que les Blancs.

Annie  Barnabé  Charlie  Daphné  Eric

**POINTS :** .....