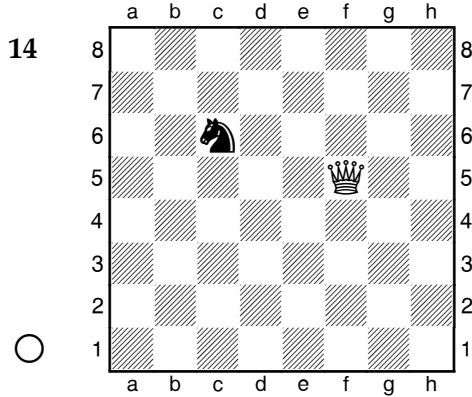
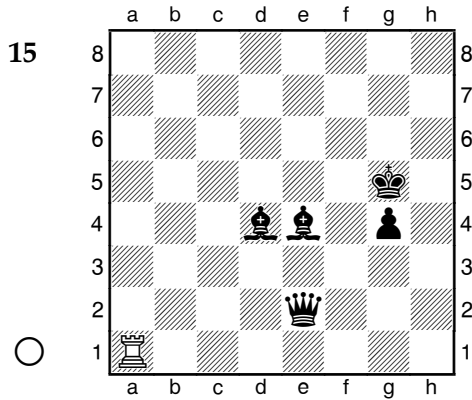


## Solutions du chapitre 3



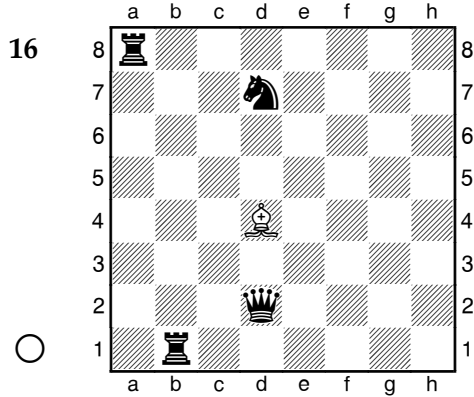
**Question :** Quels sont tous les points d'intersections et les cases minées ?

**Réponse :** Points d'intersection: c8, d7, e6, f6, g6, b5, c5, d5, e4, f3 et c2. Cases minées : a5 et e5.



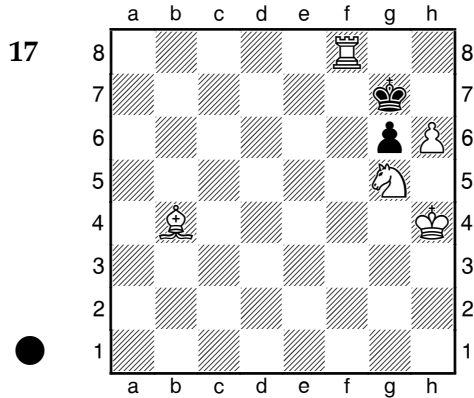
**Question :** Sur combien de cases sûres la Tour peut-elle se rendre ?

**Réponse :** Quatre – c1, a3, a4 et a5.



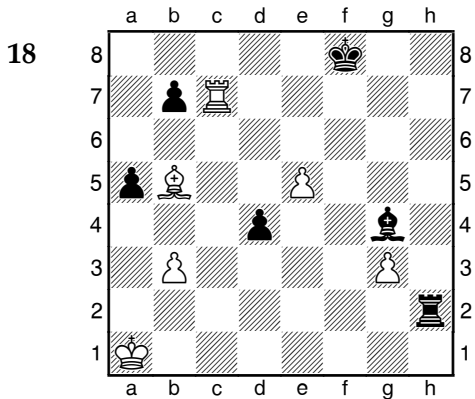
**Question :** Sur combien de cases sûres le Fou peut-il se rendre ?

**Réponse :** Une – g7.



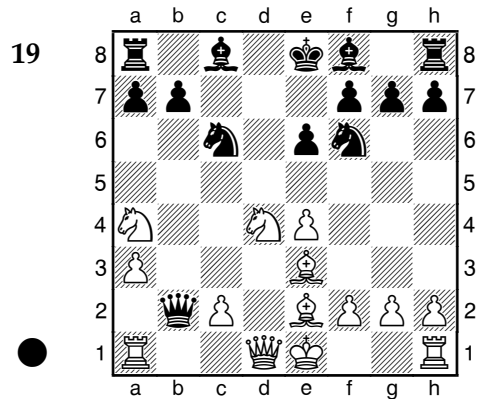
**Question :** Le Roi noir est en échec. Quel est son seul coup ?

**Réponse :** 1...♔xh6.



**Question :** Dans cette position, vous devez trouver toutes les cases minées pour les douze unités présentes sur l'échiquier. Notez toutes les cases où les pièces comme les pions *ne peuvent* se rendre sans être pris.

**Réponse :** Les joueurs d'échecs doivent s'entraîner à voir des réponses telles que celle-là pratiquement instantanément. Les Blancs doivent éviter de jouer l'une de leurs pièces en a6, b4, c2, c3, c6, c8, d7, e2, e6, e7, e8, f7, g7 et h7. Les Noirs doivent éviter de jouer sur les cases a2, a4, b2, c2, c8, d3, d7, e2, h4 et h7.



**Question :** La Dame noire, qui s'est profondément aventurée dans la position des Blancs, est maintenant confrontée à une attaque du Cavalier blanc. Y a-t-il des cases sûres où la Dame puisse fuir ?

**Réponse :** Non. Même les puissantes Dames doivent se montrer prudentes quand elles pénètrent dans les lignes ennemies.