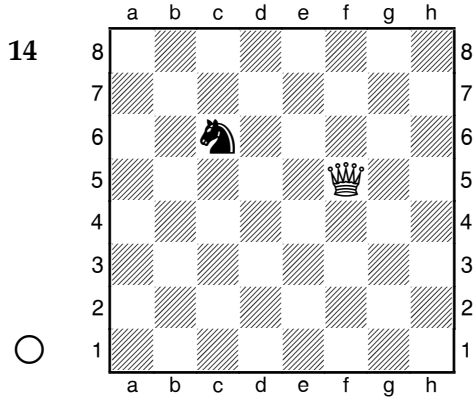
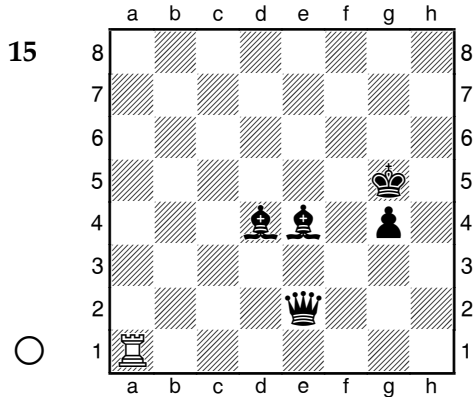


Exercices

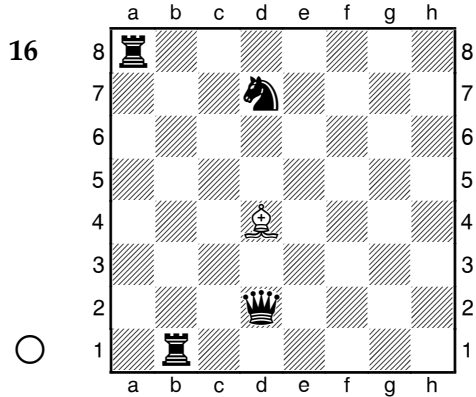
Les solutions des exercices de ce chapitre sont en pages 171 et 172.



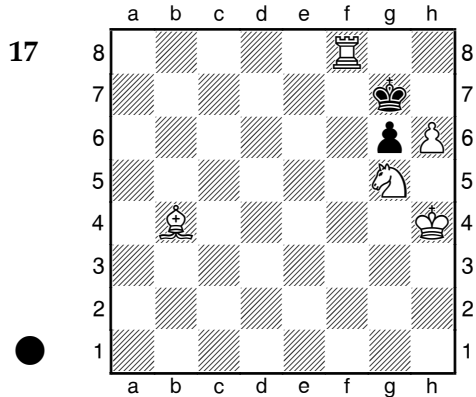
Quels sont tous les points d'intersections
et les cases minées ?



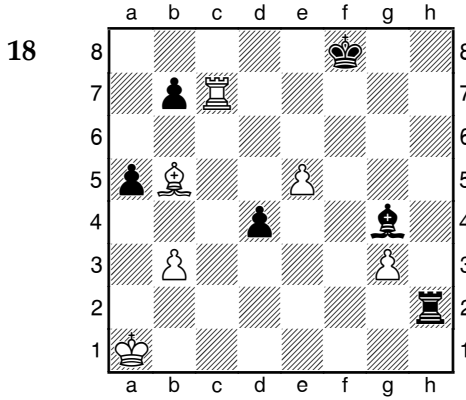
Sur combien de cases sûres la Tour
peut-elle se rendre ?



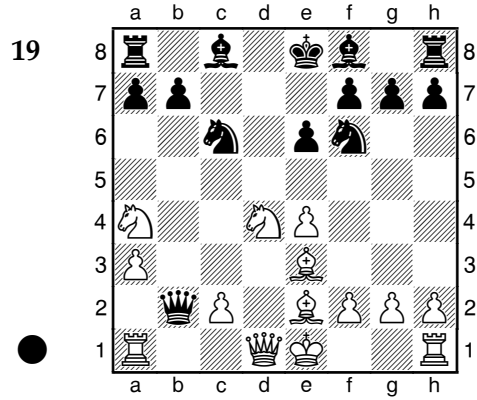
Sur combien de cases sûres
le Fou peut-il se rendre ?



Le Roi noir est en échec.
Quel est son seul coup ?



Dans cette position, vous devez trouver toutes les cases minées pour les douze unités présentes sur l'échiquier. Notez toutes les cases où les pièces comme les pions *ne peuvent pas* se rendre sans être pris.



La Dame des Noirs, qui s'est profondément aventurée dans la position des Blancs, est maintenant confrontée à une attaque du Cavalier des Blancs. Y a-t-il des cases sûres où la Dame puisse fuir ?