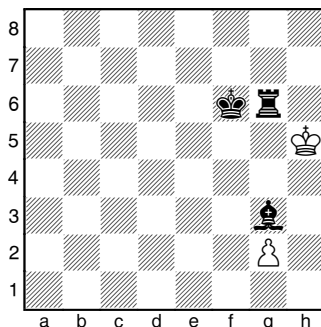


Un exemple de pat : le pion et le Roi blancs sont bloqués, et le Roi n'est pas attaqué.



Avant de jouer - Quizz

1) On joue aux échecs sur un...

- a) damier
- b) terrain d'échecs
- c) échiquier
- d) chéquier

2) Une seule de ces pièces existe. Laquelle ?

- a) Le Cavalier
- b) Le Chevalier
- c) Le Cheval
- d) Le Canard

3) Au début de la partie, quelle pièce est placée dans l'angle de l'échiquier ?

- a) Le Cavalier qui se promène
- b) Le Roi qui se protège
- c) La Tour comme dans un château
- d) Le Canard qui est dans un coin

4) Combien y a-t-il de pièces et de pions dans un jeu d'échecs ?

- a) 8 pièces et 8 pions
- b) 10 pièces et 10 pions
- c) 6 pièces et 6 pions
- d) 16 pièces et 16 pions

5) Au début de la partie, quelle pièce se place à la droite du Roi blanc ?

- a) Un Fou
- b) La Dame
- c) Un Cavalier
- d) Une Tour

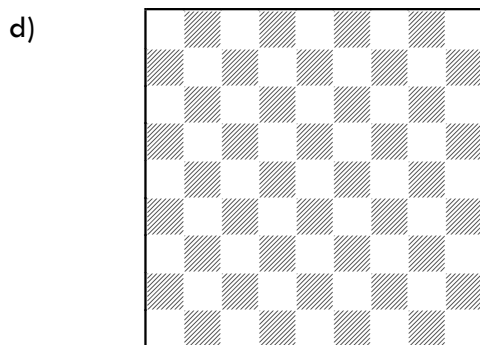
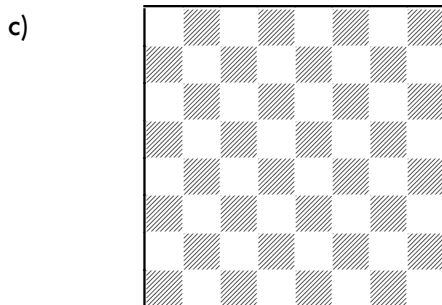
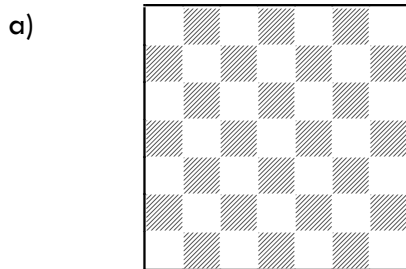
VRAI OU FAUX ?

- 6) On peut dire la Dame ou la Reine.
- 7) Au début de la partie, les pions sont placés devant les pièces : ils les protègent.
- 8) On dit toujours « les Blancs » et « les Noirs », même si les pièces sont marron.
- 9) Au départ, on place le Roi blanc sur une case blanche.
- 10) On dit le Cheval, le Chevalier ou le Cavalier, au choix.

L'échiquier

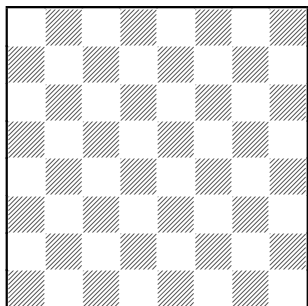
.....

11) Avec lequel de ces échiquiers peut-on jouer une vraie partie d'échecs ?

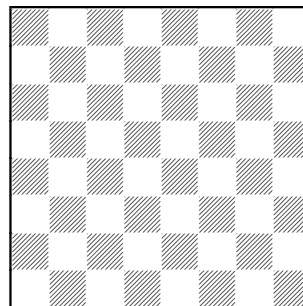


12) Faut-il une case blanche en bas à droite ou en bas à gauche ?

a)



b)



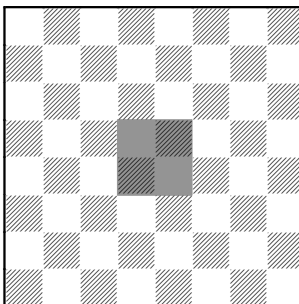
13) Combien y a-t-il de cases sur un échiquier ?

14) Comment s'appellent les lignes verticales (vers le haut ou vers le bas) ?

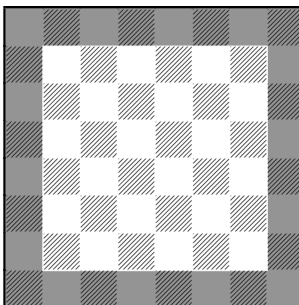
15) Comment s'appellent les lignes horizontales (vers la droite ou vers la gauche) ?

16) Comment s'appellent les lignes qui vont en biais (de travers) ?

17) Comment s'appellent les quatre cases du milieu ?



18) Comment s'appellent les cases au bord de l'échiquier ?



Les pièces

19) Comment s'appelle cette pièce ? 

- a) Le Château
- b) La Tour
- c) Le Fou
- d) Olivier

20) Comment s'appelle cette pièce ? 

- a) Le Bouffon
- b) Le Roi
- c) Le Fou
- d) Jean-Jacques

21) Comment s'appelle cette pièce ? 

- a) Le Château
- b) Le Roi
- c) La Dame
- d) Caroline

22) Comment s'appelle cette pièce ? 

- a) Le pion
- b) Le soldat
- c) Le Fou
- d) Lucas

23) Comment s'appelle cette pièce ? 

- a) Le Cheval
- b) Le Cavalier
- c) Le Canard
- d) Charles

24) Comment s'appelle cette pièce ? 

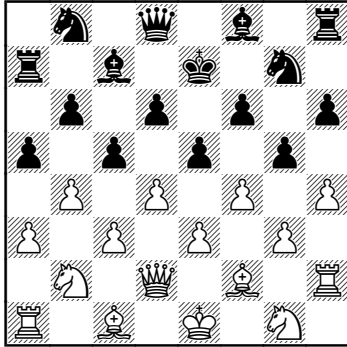
- a) Le Valet
- b) Le Roi
- c) Le Fou
- d) Louis

La position de départ

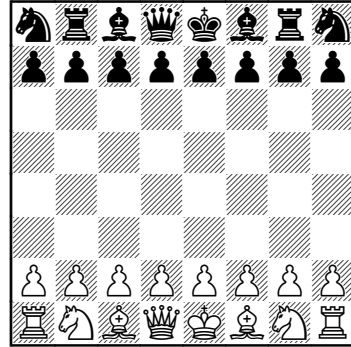
Indiquez les erreurs qui se sont glissées.

Les pièces sont-elles bien placées ?

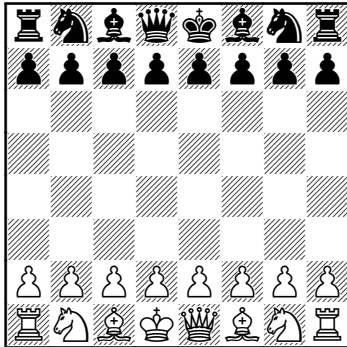
25)



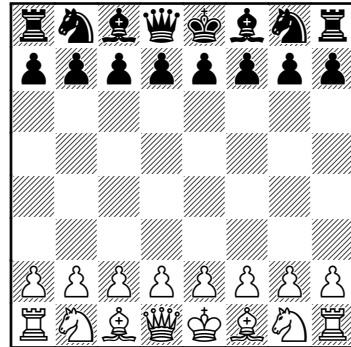
28)



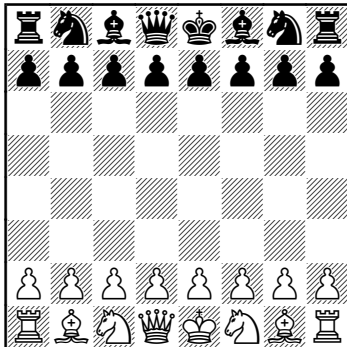
26)



29)



27)



30)

