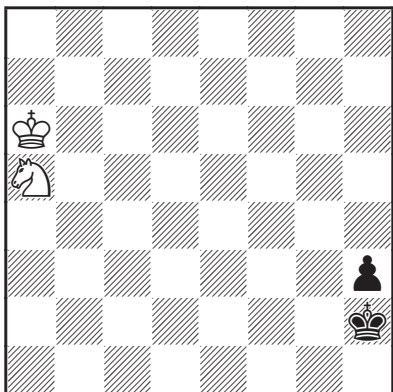
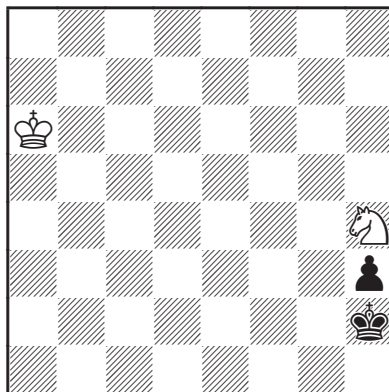


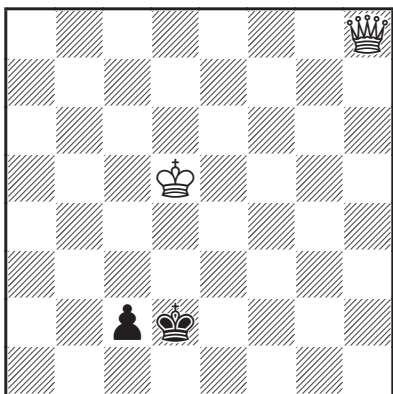
## 2. TEST ÉLÉMENTAIRE



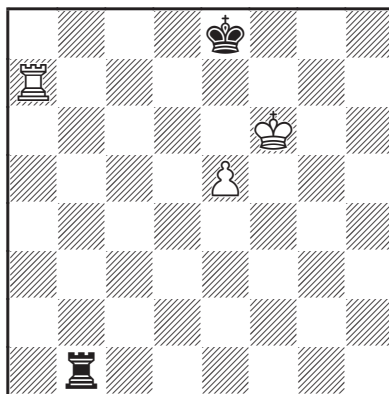
**2.01 • Trait aux Blancs**  
Nulle ?



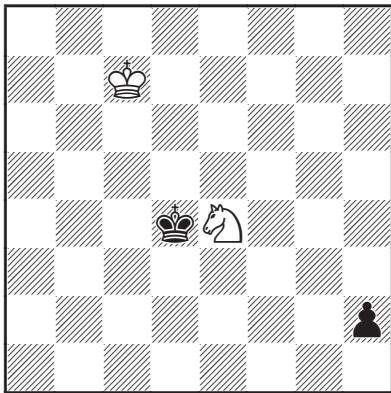
**2.02 • Trait aux Blancs**  
Nulle ?



**2.03 • Trait aux Blancs**  
Nulle ?

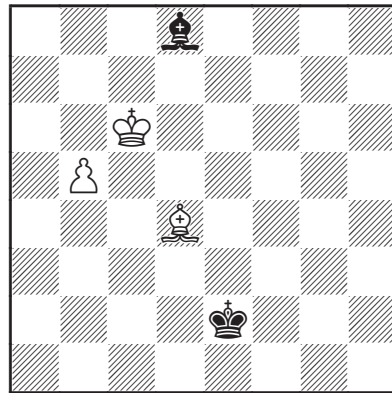


**2.04 • Trait aux Noirs**  
Que faut-il jouer et quel sera le résultat ?



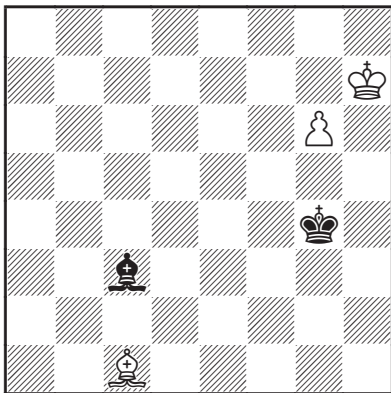
**2.05 • Trait aux Blancs**

Que faut-il jouer et quel sera le résultat ?



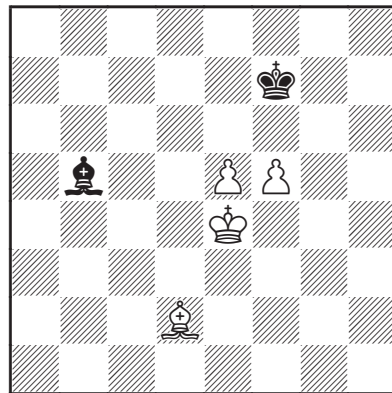
**2.06 • Trait aux Noirs**

Nulle ?



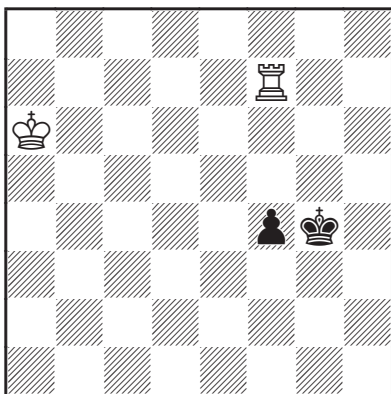
**2.07 • Trait aux Blancs**

Nulle ?

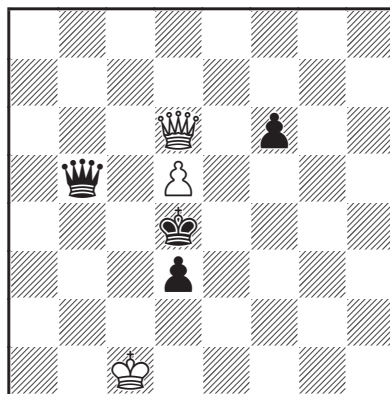


**2.08 • Trait aux Noirs**

1...♖c4 est bon, mauvais ou ne fait pas de différence ?



**2.25 • Trait aux Noirs**  
Nulle ?



**2.26 • Trait aux Noirs**  
L'échange des Dames en c5 gagne-t-il ?

## Solutions

**2.01** Oui : 1. ♖c4! ♙g2 2. ♘e3+ ♙f2 3. ♘g4+=.  
Le Cavalier blanc atteint le circuit correct.

**2.02** Non. 1. ♗f3+ ♙g2 2. ♗e1+ ♙g3-+ et le pion fait Dame.

**2.03** Non, parce que le Roi est dans la zone de gain. 1. ♚d4+ 1. ♙e2 2. ♚c3 ♙d1 3. ♚d3+ ♙c1 4. ♙c4! ♙b2 5. ♚b3+ ♙a1 6. ♚c3+ ♙b1 7. ♙b3 c1 ♚ 8. ♚d3+ ♙a1 9. ♚a6+ ♙b1 10. ♚a2#.

**2.04** 1... ♚e1!. Comme ils ne peuvent pas atteindre la position de Philidor, les Noirs prennent celle de Kling et Horwitz. Voir la finale 56.

**2.05** 1. ♗f2! érige une barrière. 1... ♙c3 [1... ♙e3 2. ♗g4+; 1... ♙e5 2. ♗g4+] 2. ♙d6

♙d2 3. ♙e5 ♙e2 4. ♗h1 ♙f3 5. ♙d4! ♙g2 6. ♙e3 ♙xh1 7. ♙f2=.

**2.06** Oui, parce que le Roi noir obtient l'opposition par derrière. 4... ♙d3! 5. ♙b6 ♙g5 6. ♙c7 ♙e3 7. ♙d6 [7. ♙b7!? ♙c4 8. ♙a6 ♙b3! 9. ♙b6 ♙g5 10. ♙f2 ♙d8 11. ♙e1 ♙a4! =] 7... ♙c4! =.

**2.07** Ça gagne parce que la diagonale h6-f8 ne fait que trois cases. 1. ♙h6 ♙h5 2. ♙g7 ♙d2 3. ♙d4 ♙h6 4. ♙e3 ♙f8 5. ♙d2 ♙g4 6. ♙h6+-.

**2.08** 1... ♙c4 n'est pas bon, le bon coup est 1... ♙d7. 1... ♙d7! [1... ♙c4? 2. ♙g5 ♙b3 3. ♙d4 ♙a2 4. ♙c5 ♙b3 5. ♙d6 ♙c4 6. e6++-] 2. ♙g5 ♙c8! = 3. ♙f4 ♙d7=.

**2.09** C'est partie nulle parce que le Fou contrôle les deux pions sur la même dia-