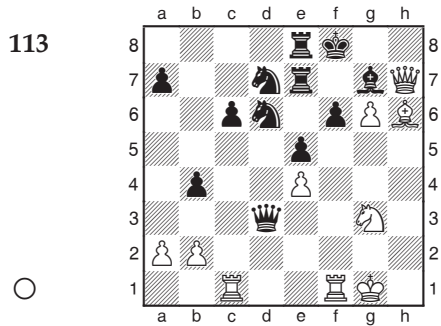
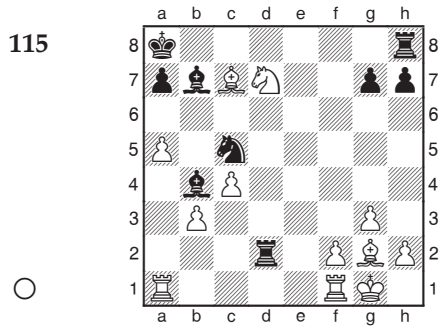


# 3. Exercices de mat

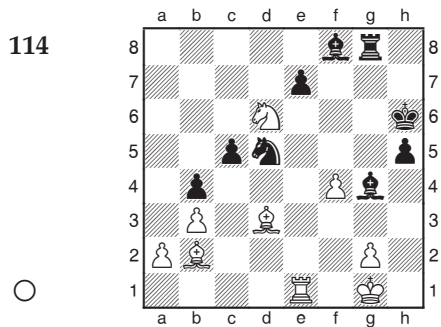
Ce chapitre est entièrement constitué d'exercices de mat. Le niveau de difficulté va de 1 à 4, les exercices les plus difficiles se trouvant vers la fin. Il y a en tout 66 positions à résoudre dans ce chapitre, 44 avec un commentaire et 22 sans indication.



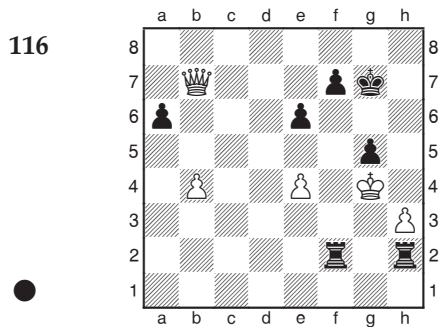
Les Blancs peuvent faire mat en un coup. Voyez-vous comment ?



Dans cette position, les Blancs font mat en cinq coups. Voyez-vous comment ?

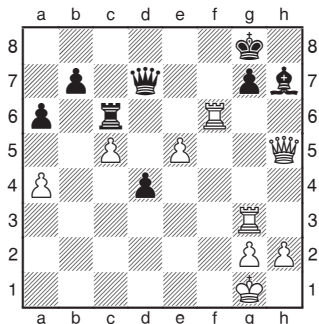


Les Blancs jouent et font mat en un coup.



Les Noirs jouent et font mat en quatre coups.

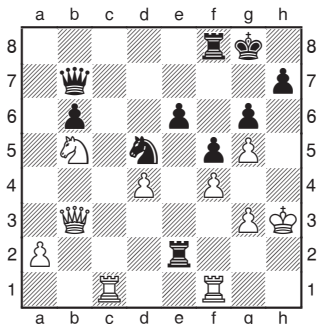
117



○

Ici, les Blancs ont un mat en trois coups.  
Comment faire ?

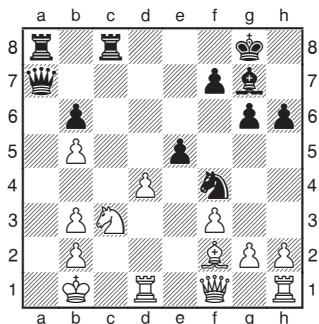
120



●

Comment les Noirs forcent-ils le mat ?

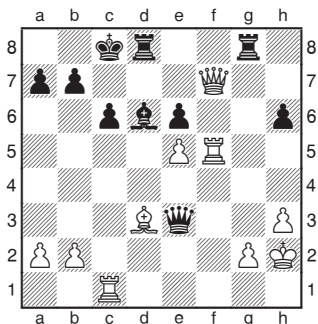
118



●

Quel est le moyen le plus rapide pour les  
Noirs de forcer le mat ?

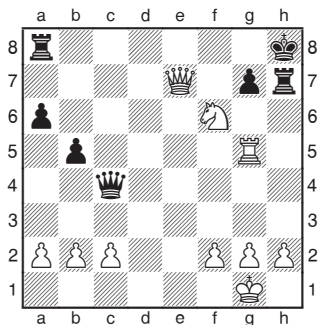
121



●

Comment les Noirs font-ils mat en deux  
coups ?

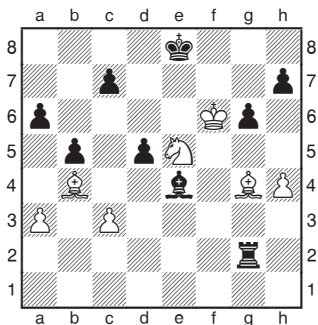
119



○

Dans cette position, les Blancs ont joué  
1. ♖xh7. Voyez-vous plus concluant ?

122

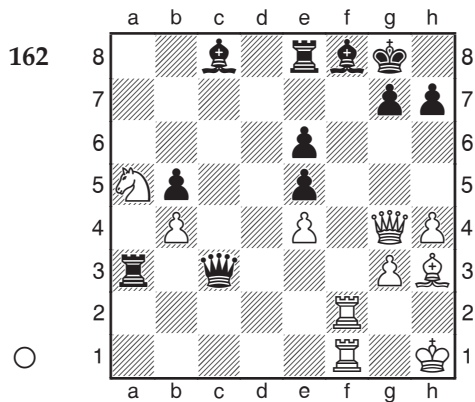
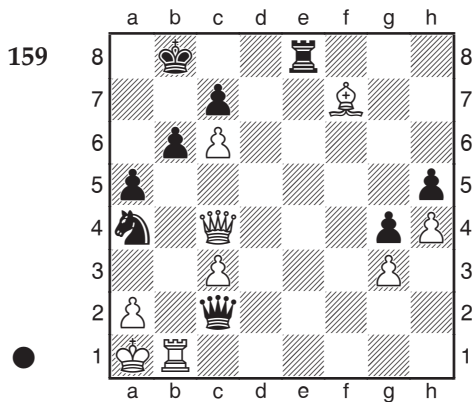
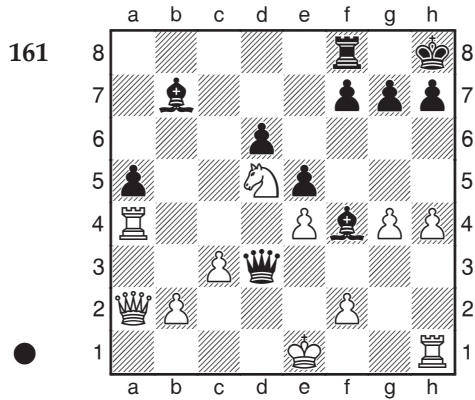
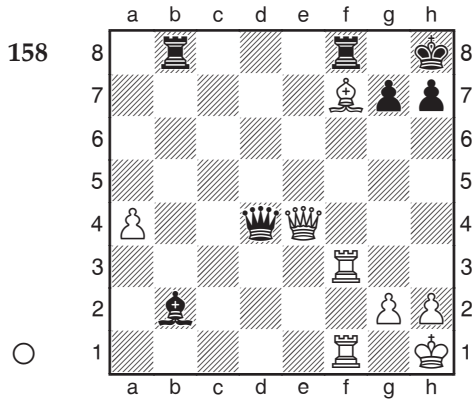
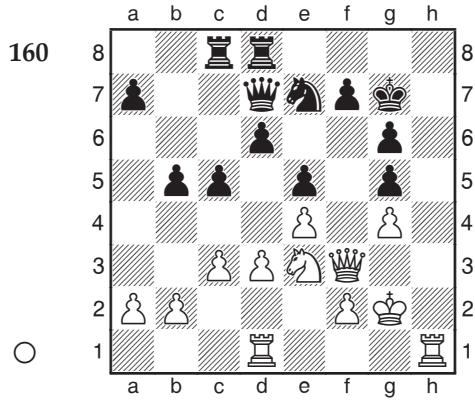
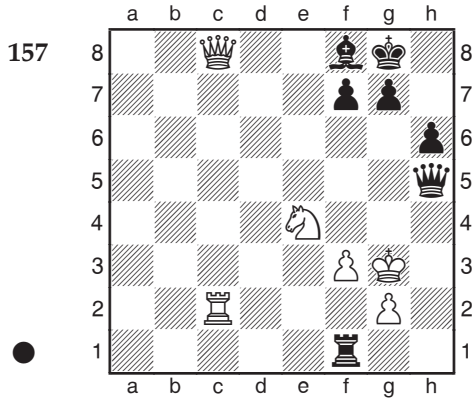


○

Comment les Blancs forcent-ils le mat, dans  
cette position ?

### 3. Exercices de mat

Les 22 exercices suivants, sans indications, sont d'une difficulté comparable à celle de la section précédente. Les exercices les plus difficiles sont situés vers la fin.



## Solutions du chapitre 3

**I 13) Klíma - Omelka***Staré Město 2005*

1. ♖h8# (1-0)

**I 14) Franić - Ljubičić***Velika Gorica 2005*

1. ♘f7# (1-0)

**I 15) Morozevich - Xie Jun***Pampelune 1998/9*1. ♘b6+! 1-0. Les Blancs font mat après 1...axb6  
2.axb6+ ♖a2 3.♞xa2+ ♙a3 4.♞xa3+ ♘a6 5.♞xa6#.**I 16) R. Perry - A. Ker***Ch open de Nouvelle-Zélande (Auckland) 1999/00*1...♞hg2+ 0-1. Après 2.♙h5 ♞f4 3.♞xf7+ ♙xf7,  
les Blancs ne peuvent pas empêcher 4...♞h4#.**I 17) Oral - Sakalauskas***ChEÉq Batumi 1999*1.♞xg7+! 1-0. C'est mat après 1...♞xg7 2.♞e8+  
♞f8 3.♞xf8# ou 1...♙xg7 2.♞h6+ ♙h8 3.♞f8#.**I 18) Karlík - Pisk***Ch de Tchéquie par équipe 1999/00*1...♞xc3! 0-1. Les Noirs font mat après 2.bxc3  
♞a1+ 3.♙c2 ♖a2#.**I 19) Rentería - Mateus***Cali 1999*1.♞xg7+! fait mat après 1...♞xg7 2.♞h5+ ♞h7  
3.♞xh7#.**I 20) Zagrebelny - Dzhumaev***Abu Dhabi 1999*1...♘xf4+! 0-1. Les Noirs forcent le mat : 2.gxf4  
♞g2+ 3.♙h4 ♞g4# ou 2.♞xf4 ♞g2+ 3.♙h4 ♞h2#.**I 21) Behl - Lamprecht***Lohmar 1999/00*

1...♞g3+! 0-1. Le mat suit : 2.♙g1 ♞xg2#.

**I 22) Manca - Lacrosse***Padoue 1999*1.♙d7+! 1-0. 1...♙d8 2.♙e7# est une jolie conclu-  
sion.**I 23) Andrejević - M. Nikolić***Belgrade 2005*

1...♞xe1+! 0-1. C'est mat après 2.♙xe1 ♞c1#.

**I 24) Himdan - Faisal***Abu Dhabi 2005*1.♘e6+! 1-0. Le mat arrive après 1...♘xg3 (ou  
d'ailleurs n'importe quel autre coup) 2.♞xf8#.**I 25) Kurajica - Zelčić***Ch de Croatie par équipe (Pula) 1999*1.♞xg5+! 1-0. Le mat suit : 1...♙xg5 2.♞xg5+  
♙g6 3.♘e7+ ♞xe7 4.♞xc8+ ♞e8 5.♞xe8#.**I 26) Hamdouchi - Bezold***Ch de France par équipe 1998/9*1.♞xe5+! 1-0. C'est mat après 1...♞xe5 2.♞f8+  
♙g7 3.♞1f7#.**I 27) Grigore - Vajda***Ch de Roumanie (Iași) 1999*1...♞e1+ 0-1. Les Noirs font mat par 2.♙f3 ♙e2+  
3.♞xe2 ♞xe2#.**I 28) Ionescu Brandis - Voicu***Ch fém de Roumanie (Iași) 1999*1.♙c3+ 1-0. Le mat vient par 1...♘e5+ 2.♙xe5+  
♙h7 3.♞h8#.

(1...♖xa7 2.b7#) 2.♖xa7+ ♖xa7 3.b7+ ♖xb7  
4.♖a1+ ♖a7 5.♖xa7#.

### 156) Vojtek - Vesselovsky

Ch de Tchèque par équipe 1999/00

1...♖d7+ 2.♔f8

Le coup le plus résistant. Après 2.♔h6, les Noirs gagnent par 2...♖e6+ 3.♔g7 ♖e7+ 4.♔g8 ♔g6 5.♖h5+ ♔xh5 6.♔h8 ♔g6 7.♔g8 ♖g7#.

Dans la partie, les Blancs ont opté pour 2.♔g8, et 2...♔g6 aurait été le moyen le plus rapide de forcer le mat.

2...♖d8+ 3.♔g7

Ou 3.♔f7 ♖xh8 4.♔e7 ♖d4 5.♔f7 ♖d7+ 6.♔f8 ♔f6 7.♔g8 ♖g7#.

3...♖e7+ 4.♔g8 ♔g6 5.♖h5+ ♔xh5 6.♔h8 ♔g6 7.♔g8 ♖g7#.

### 157) Tolhuizen - Emms

Open de Gand 1991

1...♖e5+ 0-1. C'est mat en cinq coups par 2.♔g4 h5+ 3.♔h4 ♖h1+ 4.♖h3 ♔e7+ 5.♔g5 ♖xg5#.

### 158) Emms - Blees

Île de Man 1996

1.♖xh7+! 1-0. 1...♔xh7 2.♖h3+ force mat au coup suivant.

### 159) Miezis - Psakhis

ChEEq Batumi 1999

1...♖e1! 0-1. Dévie la Tour de b1. C'est mat après 2.♖xe1 ♖b2# ou 2.♖b3 ♖xb1+ 3.♖xb1 ♖xc3+ 4.♖b2 ♖xb2#.

### 160) Gurieli - Lakos

ChEEq fém Batumi 1999

1.♖h7+! extrait le Roi noir et force mat par 1...♔xh7 2.♖xf7+ ♔h6 (2...♔h8 3.♖h1#) 3.♖h1#.

### 161) Bianchi - Efimov

Padoue 1999

Les Noirs ont joué 1...♔d2+! 0-1. C'est mat après 2.♔d1 ♔e3+ 3.♔e1 ♖d2+ 4.♔f1 ♖xf2#.

### 162) McNab - Plaskett

Southend 1999

1.♖xe6+! 1-0. Les Blancs font mat par 1...♔xe6 2.♔xe6+ ♔h8 3.♖xf8+ ♖xf8 4.♖xf8#.

### 163) Xie Jun - Sutovsky

Pampelune 1998/9

1...♔f4! (bloque l'action de la Dame blanche)  
2.♖a7 (ou 2.gxf4 ♖xf2+ 3.♔h3 ♖g3# ; 2.♖g6 ♖xf2+ 3.♔h3 ♖g2+ 4.♔h4 ♖h2#) 2...♔xg3+ 0-1.  
3.♔h3 ♖f1# est mat.

### 164) Van Wely - Morozevich

Bugojno CEC 1999

1...e3+! 2.♔xg3 (ou 2.♖xe3 ♖xe3+ 3.♔f1 ♖g1#)  
2...♖h3# (0-1)

### 165) Van der Linden - Annakov

Hastings 1999/00

Les Noirs font mat en neuf coups en utilisant la technique de « l'escalier » : 1...♖c6+ 2.♔g1 ♖c5+ 0-1. La Dame noire s'approche petit à petit du Roi blanc. Le mat survient après 3.♔h1 ♖d5+ 4.♔g1 ♖d4+ 5.♔h1 ♖e4+ 6.♔g1 ♖e3+ 7.♔h1 ♖f3+ 8.♔g1 ♖f2+ 9.♔h1 ♖xh2#.

### 166) Anastasian - Tiviakov

ChEEq Batumi 1999

1.♖xh7+! ♔xh7 2.♖h3+ 1-0. Les Blancs font mat après 2...♖h4 3.♖xh4#.