



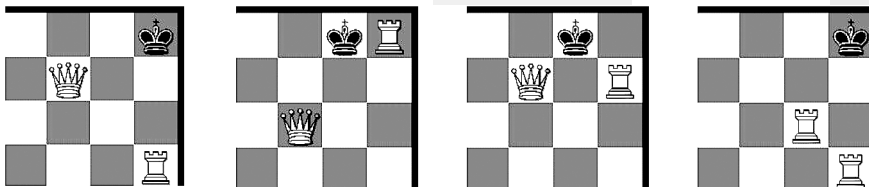
Leçon 2

Le mat de pièces lourdes

Le matériel

Tous les sacrifices sont permis s'ils exposent le Roi adverse aux tirs croisés d'une **Tour** et d'une **Dame** convenablement placées.

Mats de pièces lourdes

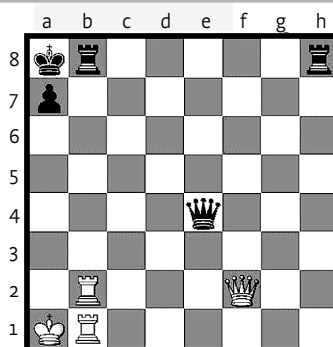


La technique

L'attraction du Roi

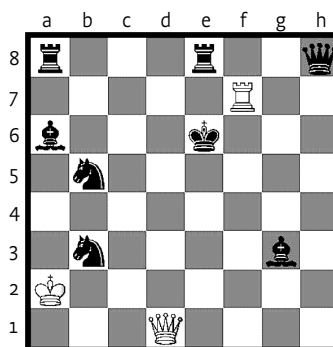
Damiano publia cette position en 1512.

Le chemin menant au mat des deux Tours passe par l'ouverture, grâce au sacrifice de la Dame, de la colonne a.



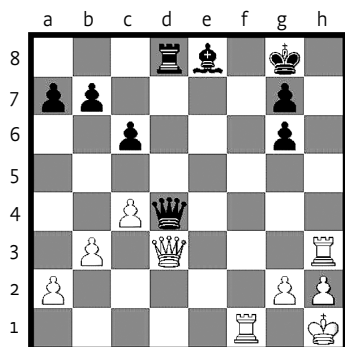
1 /
 2 /
 3 #

La position composée ci-contre démontre, bien que les pièces noires soient toutes présentes, l'énorme puissance d'une Dame et d'une Tour associées.

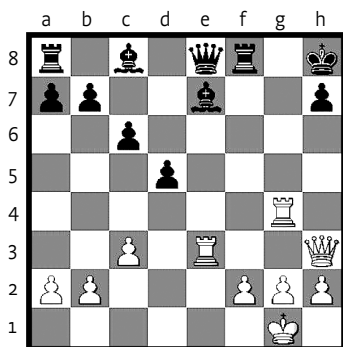


1 /
 2 /
 3 /
 4 /
 5 /
 6 #

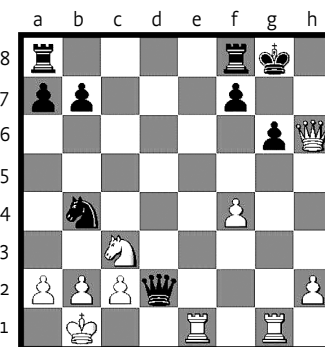
Exercices : les Blancs jouent et matent. **Tactiques utilisées : attraction du Roi, déviation.**



1 /
 2 /
 3 /
 4 #



1 /
 2 /
 3 /
 4 #



1 /
 2 /
 3 /
 4 /
 5 /
 6 #