



# Leçon 1

## Le mat du couloir - Corrigés

**Thèmes tactiques abordés :** *déviatio*n d'une pièce en surcharge, *élimination* du défenseur, *attraction* du Roi, *clouage*.

### Diagrammes

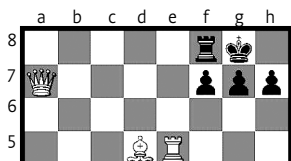


### Solutions

- 1 **T a8 + \* F x a8**
- 2 **T e8#**

### Observations

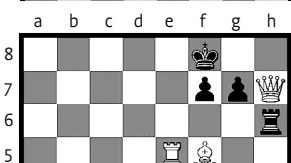
\* Ce sacrifice de déviation exploite la surcharge du Fou c6 qui doit contrôler à la fois les cases a8 et e8.



- 1 **D x f7 + T x f7 °**
- 2 **T e8#\*\***

° Si : ... R h8 2 D x f8 #.

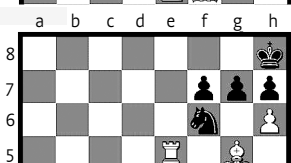
\*\* La Tour f7 subit le clouage du Fou d5.



- 1 **D g8 + \* R x g8**
- 2 **T e8#\*\***

\* Sacrifice d'attraction du Roi.

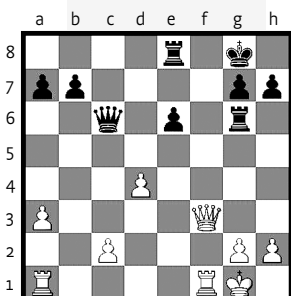
\*\* Le Fou f5 contrôle la case de fuite h7.



- 1 **F x f6 \* g x f6**
- 2 **T e8#\*\***

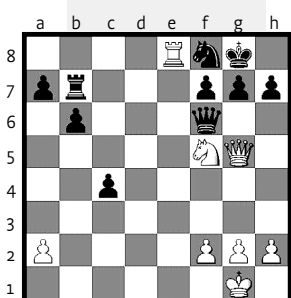
\* Élimination du défenseur de la case de mat e8.

\*\* Le pion h6 contrôle la case de fuite g7.



- 1 **D f7 + \* R h8**
- 2 **D f8 + T x f8**
- 3 **T x f8#**

\* Repousse le Roi dans l'angle.

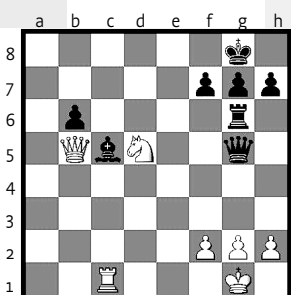


- 1 **C h6 + D x h6 °**
- 2 **T x f8 + R x f8\*\***
- 3 **D d8#**

\* Clouage du pion g7.

° Si : ... R h8 2 T x f8 #.

\*\* Attraction du Roi.



- 1 **D e8 + F f8\***
- 2 **D x f8 + R x f8\*\***
- 3 **T c8 + D d8**
- 4 **T x d8#**

Les Noirs menacent de mater par D x g2.

\* Déviation du Fou c5 et ouverture de la colonne c pour la Tour c1.

\*\* Attraction du Roi.