

Tests

J'ai assemblé dix tests, composés chacun de six positions. Pour chaque test, votre objectif consiste à résoudre les six positions dans le temps imparti. Ne vérifiez pas les solutions avant d'avoir résolu les six positions. Je tiens à vous avertir qu'une partie du défi consiste à gérer votre temps intelligemment, et à vous assurer de résoudre correctement (et rapidement) les positions les plus faciles.

Je conseille l'allocation de temps suivante, en fonction de votre classement :

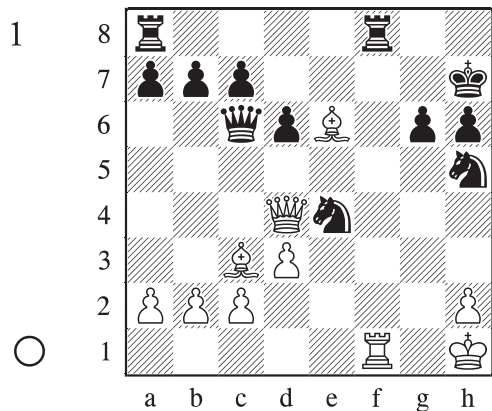
Jusqu'à 2000	90 minutes
2000-2300	75 minutes
2300-2500	60 minutes
Au-delà de 2500	45 minutes

Le premier test est censé être un peu plus facile que les autres, et il faudra s'efforcer de le résoudre en deux fois moins de temps. L'allocation de temps proposée ci-dessus s'applique à tous les tests restants. Vous constaterez sans doute que les premiers exercices de chaque test sont plus faciles que les exercices ultérieurs, ce qui devrait influencer votre gestion du temps.

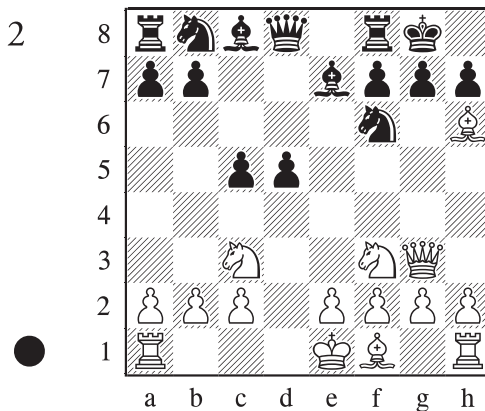
Veuillez noter les points essentiels de vos lignes principales. Cela ne signifie pas qu'il faut écrire tout ce que vous voyez ou toutes les lignes, mais seulement les points principaux de l'exercice. Si vous avez vu les idées pertinentes, vous êtes récompensé par le ou les points attribués. Si ce n'est pas le cas, tant pis pour vous. Et la seule façon d'en être sûr, c'est de les écrire!

J'ai alloué des points à ce qui, à mon sens, est l'âme des exercices. C'est un peu subjectif, mais j'ai quand même estimé le niveau Elo auquel certains résultats de test doivent à peu près correspondre. C'est loin d'être scientifique, bien sûr, mais les tests ont toujours plus de sens lorsqu'ils sont notés à la fin.

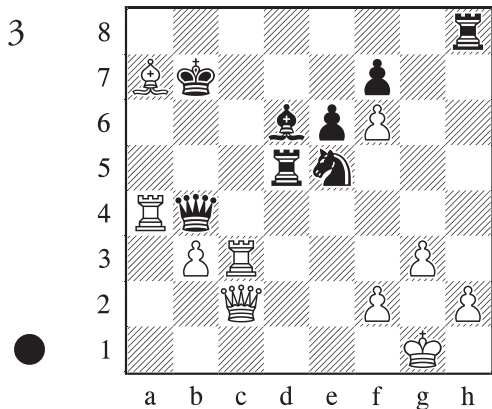
Ziska – J. Kristiansen, *Coups candidats*



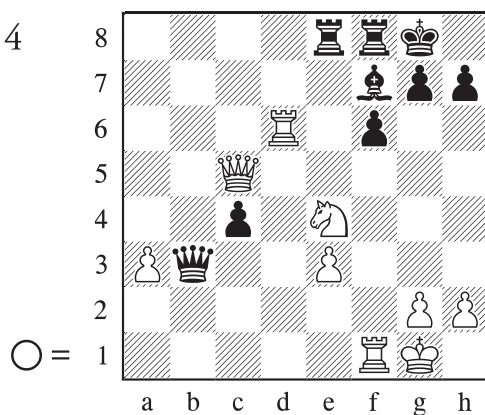
Tripoteau – Huschenbeth, *Coups candidats*



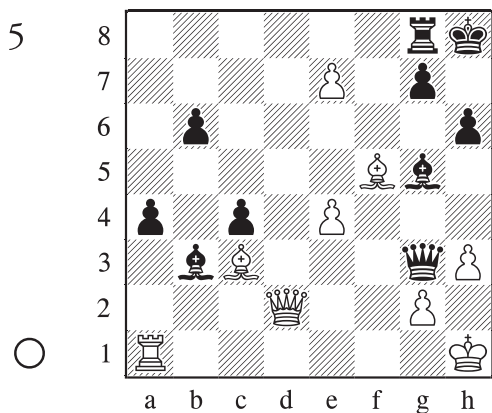
Kasparov – Tal, *Vision combinatoire*



Dorrington – Gordon, *Vision combinatoire*



Kortchnoi – Jussupow, *Coups candidats*



Salgado López – Mamedov, *Vision combinatoire*

