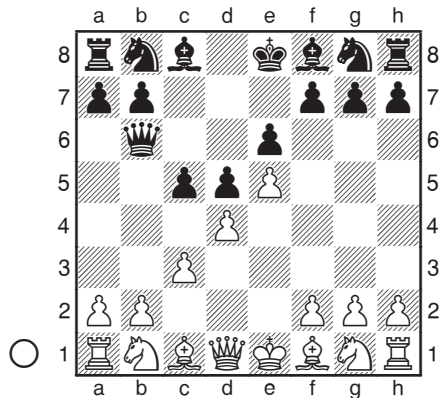


Chapitre 15

La variante d'avance avec 4...♔b6

1.e4 e6 2.d4 d5 3.e5 c5 4.c3 ♔b6 (D)



L'idée originelle de ce coup est d'échanger rapidement le mauvais Fou avec le plan ♔d7-♔b5, mais beaucoup l'utilisent par interversion de coups pour rentrer dans la variante avec 4...♘c6.

5.♘f3

a) 5.a3 ♘c6

a1) 6.♘f3 : voir 4...♘c6

a2) 6.b4. Un gambit rarement essayé. 6...cxd4 7.♘f3

7.cxd4? ♔xd4 permet d'échanger les Dames.

7...dxc3 8.♘xc3 → 15-1

b) 5.♔d3.

b1) 5...♔d7 6.♘f3 : voir 5.♘f3

6.dxc5 ♔xc5 7.♔e2 a5 8.♘d2 → 15-2

8.♘f3 → 15-3

b2) 5...♘c6 6.♘f3 : voir 4...♘c6

6.♘e2, avec l'idée de créer un petit piège → 15-4

b3) 5...cxd4 6.cxd4 ♘c6 7.♘f3 : voir 4...♘c6

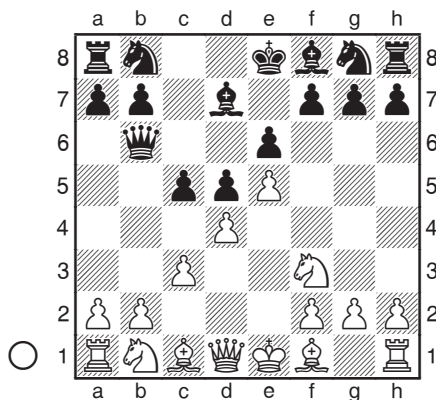
Si 7.♘e2, le piège est toujours présent, mais ce Cavalier n'est pas bien placé → 15-5

c) 5.f4?! Ce coup affaiblit énormément la protection du Roi. L'important pion d4 va rapidement être mis sous pression. 5...♘c6 6.♘f3 ♔d7 → 15-6

6...♘h6 → 15-7

5...♔d7 (D)

Pour 5...♘c6, voir 4...♘c6. Avec cet ordre de coups, les Noirs évitent la variante 5.♕e3 après 4...♘c6.



6.a3

Nous allons voir trois alternatives : A- 6.♕e2, B- 6.♕d3 et C- 6.♘bd2.

A- 6.♕e2 ♕b5 7.dxc5. Les Blancs obtiennent ainsi la case d4 pour un Cavalier.

7.♕xb5+ ♖xb5 8.a4

8.♘a3!? ♗a6 9.dxc5

9.c4 – une tentative d'ouvrir le jeu → 15-8

9...♕xc5 10.b4 ♕e7 11.♘d4 → 15-9

a) 8...♗b6?! 9.dxc5 ♕xc5 10.b4 ♕e7

10...♕xf2+ 11.♖e2 suivi de 12.♗f1 et le Fou est capturé.

11.0-0 → 15-10

b) 8...♗a6?! 9.dxc5 ♕xc5 10.b4 ♕f8

10...♕b6? 11.b5 ♗a5 12.♕a3, avec la menace 13.♕b4 ; les pièces noires se marchent dessus.

11.♘a3 → 15-11

c) 8...♗d7. La meilleure case pour la Dame. À cet endroit, elle ne sera pas attaquée et le Fou ne bloquera pas les autres pièces. 9.dxc5 ♕xc5 10.b4 ♕b6 → 15-12

7...♕xc5 et maintenant :

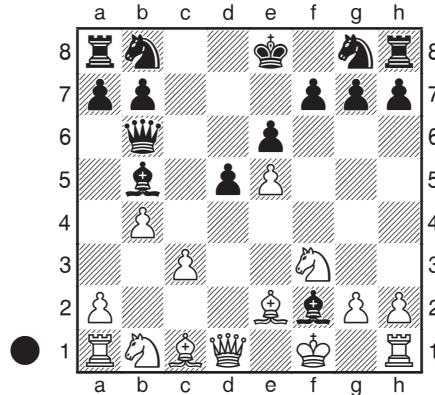
a) 8.b4!?. Un gambit intéressant, attention à ne pas se tromper !

a1) 8...♕xe2 9.♗xe2 ♕f8 10.0-0 → 15-13

a2) 8...♕e7 9.♘a3!?

9.a4 ♕xe2 10.♗xe2 15-14

a3) 8...♕xf2+. L'acceptation du sacrifice ne permet pas aux Noirs d'éviter une position inférieure. 9.♖f1 (D) et le Fou de cases noires est maintenant enfermé.



a3a) 9...♙d7?! 10.c4!

10.♖d2 ♘h6 11.c4

11.♙d3?? – une erreur inhabituelle du grand maître Peter Svidler en partie rapide – 11...♘g4. Le Fou sortira en e3 ; la position blanche est déjà perdante → **15-15**

11...♘g4

a) 11...♗a6 12.a4!

Après 12.c5? ♘xc5 13.bxc5 ♙xc5, les Noirs seraient un peu mieux.

12...♘xb4 13.a5 ♖c5 14.♙a3 gagne une pièce.

b) Après 11...♘c6 12.c5 ♖xb4 13.♙xf2 ♖xc5+, le Roi blanc n'est pas vraiment en sécurité.

12.♖g5 ♙e3 13.♖xg4 ♙xc1 14.c5 ♖c7 15.♖xg7 ♗f8 16.a4, avec une position encore compliquée

10...♗a6

10...dxc4? 11.♗a3 a6 12.♗xc4 → **15-16**

11.c5 ♗xc5 12.bxc5 ♙xc5 13.♗c3. Malgré les trois pions pour la pièce, la position blanche est supérieure.

a3b) 9...♙c6 10.♖d2

Après 10.c4? dxc4 11.♗a3 ♙d5 12.♗xc4 ♙xc4 13.♙xc4 ♙e3, le Fou est libéré.

10...♘h6 11.a4 et à présent :

a3b1) 11...♘g4?? 12.a5 ♗e3+

12...♖c7 13.♖g5! h5 14.h3 gagne, et après 12...♖e3 13.h3, les Noirs perdent une pièce.

13.♙xf2 ♗g4+ 14.♙g3 ♖f2+ 15.♙h3. L'attaque noire est terminée.

a3b2) 11...a5 12.♙d3 ♗g4 13.♖g5, et on retrouve la même suite qu'avec 11...a6 ci-dessous.

a3b3) 11...a6 12.♙d3 ♗g4 13.♖g5. Le Fou des Noirs va sortir, mais les Blancs ont un bon contre-jeu. 13...h5!? (13...♙g3?? 14.♗a2! ; 13...♙e3!?).

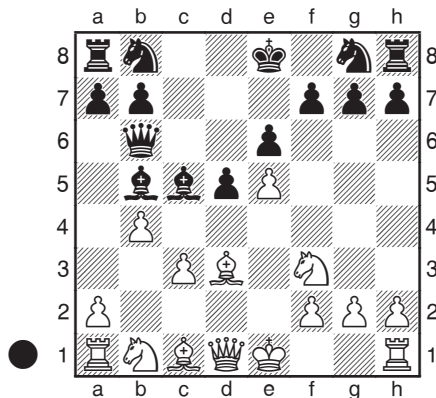
[Après 1.e4 e6 2.d4 d5 3.e5 c5 4.c3 ♖b6 5.♘f3 ♕d7 6.♗e2 ♗b5 7.dxc5 ♗xc5]
 b) 8.0-0 ♗xe2 9.♖xe2 → 15-17

B- 6.♗d3 ♗b5 7.dxc5

7.0-0.

Pour 7.♗xb5+, voir 6.♗e2.

7...♗xc5 8.b4 (D)



a) 8...♗e7 9.♗e3 ♖a6 10.♗c2. Le Fou de cases blanches et la Dame noire vont se faire chasser petit à petit → 15-18

10.♗xb5+ ♖xb5 11.a4 ♖d7.

b) 8...♗f8 9.♗e3!

9.0-0 ♗xd3 10.♖xd3 → 15-19

9...♖a6 10.♗c2!

10.♗xb5+ → 15-20

10...♗d7 11.a4 ♗c4 12.♗d4 suivi de 13.♗a3 et 14.♗xc4, avec une bonne position pour les Blancs.

c) 8...♗xf2+?!. Le Fou est condamné, et les compensations sont loin d'être suffisantes.

9.♗e2. C'est toute la différence avec la variante issue de 6.♗e2 → 15-21

d) 8...♗xd3 9.♖xd3 ♗f8. Le meilleur coup.

Après 9...♗e7, le Cavalier de l'aile-roi se retrouve bloqué → 15-22

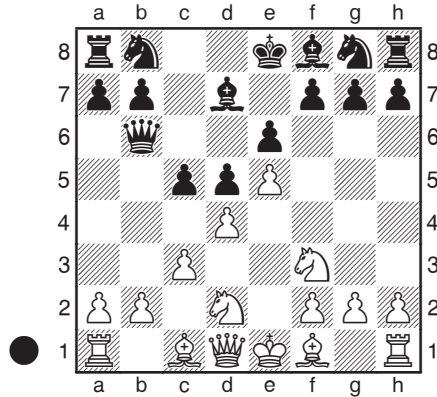
10.♗a3

Pour 10.0-0, voir 8...♗f8.

d1) 10...♗d7 → 15-23

d2) 10...♗c6 → 15-24

C- 6.♗bd2 (D)



6...cxd4

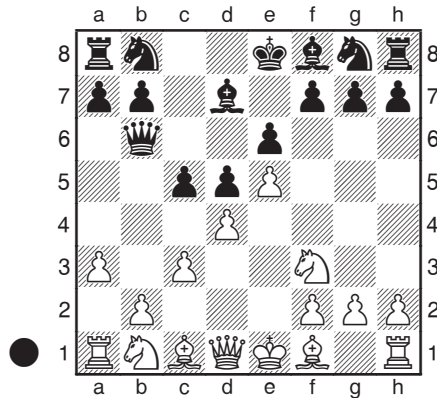
6...♘c6 7.♗b3 c4, avec l'idée de créer un pion de pointe

7...cxd4 8.♘bxd4 : voir 6...cxd4.

8.♗bd2 → 15-25

7.♘xd4 ♘c6 8.♗2f3. Les Blancs renforcent le Cavalier sur la case centrale → 15-26

Revenons à 6.a3 (D)



6...a5

a) 6...cxd4 7.cxd4 ♗b5 8.♗xb5+ ♙xb5 9.♘c3 ♙a6

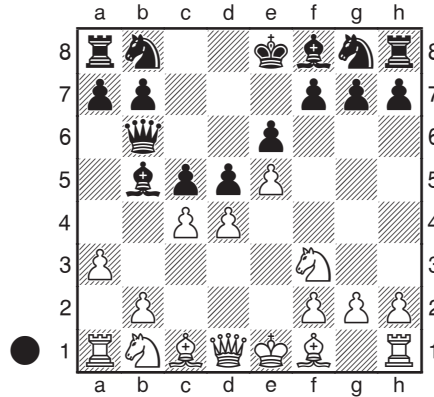
9...♙d7 semble meilleur.

10.b4!? → 15-27

10.♗d2 suivi de 11.b4.

b) 6...♗b5 7.c4 (D)

7.♗xb5+ ♙xb5 8.a4 – voir 6.♗e2.



7...♙xc4

7...dxc4 8.♘c3

8.d5?! exd5 9.♙xd5 ♘e7.

8...♘c6

Après 8...cxd4 9.♘xb5 ♙xb5 10.♙xd4, les Blancs récupèrent le pion tout en conservant la paire de Fous → **15-28**

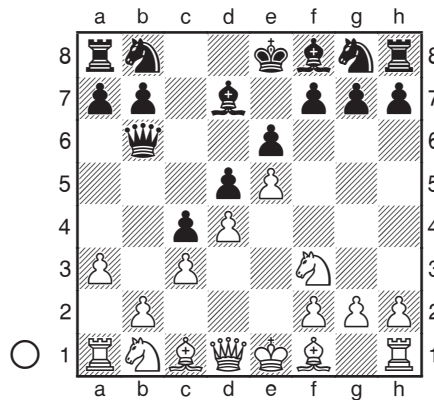
9.d5 → **15-29**

8.♙xc4 dxc4 9.d5 ♘e7

9...exd5 10.♙xd5 ♘e7 11.♙xc4.

10.d6 → **15-30**

c) 6...c4 (D).



Les idées sont les mêmes que dans la variante avec 4...♘c6 et la grande majorité des parties issues de ce coup retombent précisément dans cette variante. 7.g3

7.♘bd2 ♘c6 – voir 4...♘c6.

7...♘c6 8.♗bd2

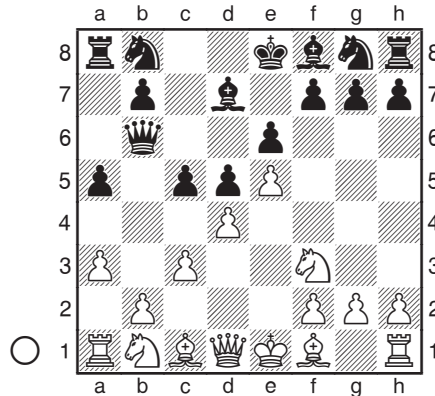
Pour 8.♕h3 ♘a5 9.♗bd2, voir 4...♘c6.

Pour 8.♕g2 ♘a5 9.♗bd2, voir 4...♘c6.

8...♘a5 : voir 5... ♘c6.

d) 6...♘c6 : voir 4...♘c6.

Revenons à 6...a5 (D)



7.♕e2

a) 7.b3. Un coup qui permet d'éviter la prise en passant → 15-31

b) 7.♕d3 ♕b5

7...a4 8.0-0 ♕b5 9.c4, avec l'idée d'ouvrir le jeu pour profiter de l'avantage de développement → 15-32

8.♕xb5+

8.0-0 ♕xd3 9.♖xd3 ♖a6 – l'entrée en finale serait plutôt favorable aux Noirs, dont le développement n'est pas terminé → 15-33

8...♖xb5 9.a4 ♖d7 et les Noirs ne semblent pas avoir de problèmes → 15-34

7...a4 8.0-0 ♘c6 9.♕d3 ♘a5

9...cxd4 10.cxd4 ♘xd4 11.♘xd4 ♖xd4. Un gambit dangereux → 15-35

10.♕c2 ♘c4

10...♗b3!?

Et maintenant :

a) 11.♖a2. Un coup quelque peu passif → 15-36

b) 11.♗g5 est plus actif → 15-37

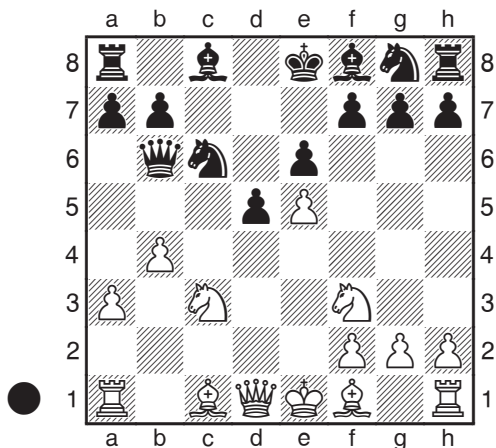
Parties illustratives

(15-1)

Stets, V - Krivenko, S

Moscou 2009

1.e4 e6 2.d4 d5 3.e5 c5 4.c3 ♖b6 5.a3 ♜c6
6.b4 cxd4 7.♞f3 dxc3 8.♞xc3 (D)



8...♞d7 9.♞e3 ♜d8 10.♞d3 ♞ge7 11.♞g5
11.♞b5!? ♞g6 12.♞d6+ ♞xd6 13.exd6 ♜b8.

Le pion d6 va être capturé, mais cela va retarder le roque.

11...♜b8!

Dès que le pion d4 disparaît, le pion e5 devient la cible principale.

12.♞f4 f5?!

Meilleur semble être 12...♞g6 13.♞xg6 hxg6 (13...fxg6!?).

13.b5

Après 13.0-0 ♞g6 14.♞g3, les Blancs ont des compensations pour le pion de retard.

Le pion e6 est notamment très faible.

13...♞d8

13...♞a5 était meilleur.

14.g3?!

14.0-0 ♞f7 15.♞e1.

14...♞f7 15.♞c1 (15.h4) 15...g5! 16.♞xg5 ♞xg5 17.♞xg5 ♜xe5+ 18.♞e2 ♞g6 19.♞d2?! (19.a4) 19...d4?

19...♞xa3 20.♞c3 ♜d6 21.♞xh8 ♞xc1.

20.a4 b6 21.0-0 ♞c5 22.♞f4 0-0?!

22...♞xf4 23.♞xf4 ♜f6 24.♞e1 et la position noire est difficile.

23.♞e1 ♜d6 24.♞xe6! ♞fe8

24...♞xe6 25.♞xe6.

25.♞xc5 ♞xe1+ 26.♞xe1 bxc5 27.♞c4+ ♞g7 28.f4 ♞e8 29.♞f2 ♞f8 30.♞a2 ♞e6 31.♞xe6?! (31.♜h5!) 31...♞xe6?

31...♞xe6 était encore tenable.

32.♞xc5! d3

32...♜xc5 33.♞xd4+ gagne.

33.♞c6?!

33.♞c3 d2 34.♞e3.

33...♜d5 34.♞xe6 ♞xe6 35.♞xa7 ♞c5

36.♞xc5 ♜xc5+ 37.♞f1 ♜c2 38.♞e1 ♜c3+

39.♜d2 ♜d4 40.♞f1 ♞e4 41.♜b2+?!

41.a5! ♜h1+ 42.♞f2 ♜xh2+ 43.♞e3 ♜xg3+

44.♞d4 et les Blancs gagnent.

41...♞g6 42.♞f2 ♜xa4 43.♞e3 ♜e4+ 44.♞d2

♜e2+ 45.♞c3 d2 46.♜xd2 ♜xb5 47.♜d6+

♞h5 48.♜e5 ♜c6+ 49.♞d4 ♜c2?

Après 49...♜d7+ 50.♜d5 ♜g7+, la finale était nulle.

50.♜e8+

50.g4+! ♞xg4 51.♜g7+ ♞f3 (51...♞xf4

52.♜g3#) 52.♜g3+ ♞e2 53.♜g2+ ♞d1

54.♜xc2+ ♞xc2 55.♞e5, avec une position gagnante pour les Blancs.

50...♞g4 51.♜g8+ ♞f3 52.♜xh7 ♜e4+

53.♞c5 ♜c2+

53...♞g2 était meilleur, car le Roi blanc

reste coupé.

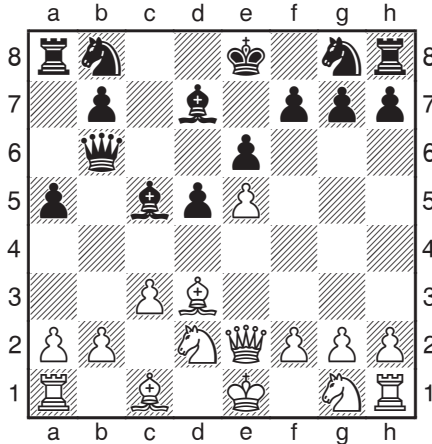
54.♔d5 ♖d3+ 55.♔e6 ♖e4+ 56.♔f6 ♖d4+
57.♔g6 ♖d6+ 58.♔h5 ♖f6 59.♖h6 ♖e7
60.♖c6+ ♔f2 61.♖c2+ ♔g1 62.♖xf5 ♔xh2
63.♖g6 ♔h3 64.f5 ♖e3 65.f6 ♖e2+ 66.♔h6
♖e3+ 67.♔h7 1-0

(15-2)

Eley, B - Westerinen, H

Hastings 1972

1.e4 e6 2.d4 d5 3.e5 c5 4.c3 ♖b6 5.♔d3 ♔d7
6.dxc5 ♔xc5 7.♖e2 a5 8.♗d2 (D)



8...a4 9.♗gf3 ♗e7 10.b4 axb3 11.♗xb3 ♔a3
12.0-0 h6 13.♗bd4 0-0 14.♖b1 ♖c7 15.♔d2
♔a4 16.♖fe1 ♗d7 17.♗b5
17.♗h4 ♗c5!. Un coup très important
pour échanger le dangereux Fou de cases
blanches. 18.♖g4 (après 18.♔xh6? gxh6
19.♖g4+ ♔h8 20.♖f4 ♗g8, l'attaque n'aboutit
pas) 18...♔h8 (18...♗xd3 19.♔xh6 est
dangereux) 19.♖e3 ♗xd3 20.♖xd3 ♔c5.
17...♔xb5 18.♖xb5 ♗c6 19.♔c2 (19.c4!?)
19...♖fc8 20.♖d3 ♗f8 21.♖eb1 ♗a5 22.♖d4
♖c4 23.♔d3 ♔c5 24.♖xc4
24.♖xa5! ♔xd4 25.♔xc4 ♔xf2+ (25...♖xa5?

26.cxd4) 26.♔xf2 ♖xa5 27.♔b3. Avec deux
Fous contre une Tour et un pion, les Blancs
ont l'avantage.

24...♗xc4 25.♔xc4 dxc4 26.♖a1?!
26.♖xb7 ♖xa2 27.h4.
26...♖c7 27.a4 b6 28.♔e3 ♔xe3 29.fxe3 ♗d7
30.♗d2 ♔f8?!

Meilleur était 30...♖c5! 31.♖xc5 ♗xc5
32.♗xc4 ♖xa4 33.♖xa4 ♗xa4, avec 34...b5 et
35...♗xc3 à suivre.

31.♖b4 (31.a5!) 31...♗xe5 32.♖xb6 ♖d7
33.♗e4 ♗g4 34.h3 ♗xe3 35.a5 ♔e7 36.a6
♗d5 37.♖c6 ♖c7 38.♖xc7+ ♗xc7 39.a7 ♔d7
40.♗d2 ♗b5 41.♖a5 ♔c6 42.♗xc4 ♖xa7
43.♗e5+ ♔c5 44.♖xa7 ♗xa7 45.♗xf7 ♗c6?!
45...♔d5! suivi de 46...♗b5 et 47...♗xc3.
46.♔f2 e5 47.♗h8 ♗e7 48.♗f7 ♔d5 49.♔f3
♗c6 50.♗h8 ♔e6 1/2-1/2

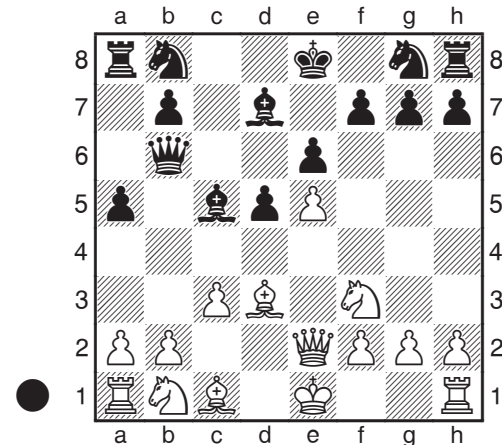
(15-3)

Menvielle Laccourreya, A -

Ljubojević, L

Las Palmas 1974

1.e4 e6 2.d4 d5 3.e5 c5 4.c3 ♖b6 5.♔d3 ♔d7
6.dxc5! ♔xc5 7.♖e2 a5 8.♗f3 (D)



8...a4 9.0-0 ♖e7 10.♘bd2 (10.♘a3!?) 10...
♘g6 11.g3 ♘c6 12.♖b1 ♖c7 13.♖e1 ♙a7
14.♘f1 ♙b8 15.♙f4

15.♙xg6 hxg6 (15...fxg6!?) 16.♙f4.

15...0-0

15...♘xf4 16.gxf4 f5 et les Noirs pourront échanger le Fou de cases blanches en b5 ou en h5 via e8 (16...f6!?).

16.♘e3?!

16.♙xg6 fxg6. Quand le petit roque est effectué, les Noirs reprendront chaque fois que c'est possible du pion f.

16...♘xf4! 17.gxf4 f6! 18.♙h1?! (18.♘g4)

18...fxe5 19.♙xh7+ ♙xh7 20.♘g5+ ♙g8

21.♖h5 ♖xf4

Il n'y a pas de mat, le Roi peut s'enfuir.

22.♖g1 ♘d8! 23.♖h7+ ♙f8 24.♘e4 ♙c6

Protège le pion g7.

25.♖h8+ ♙e7 26.♖xg7+ ♘f7 27.♘f5+ ♖xf5

28.♖h4+ ♙d7 29.♘c5+ ♙d6 30.♖b4 d4+

31.♙g1 ♙e7 32.♘e4+ ♙d8 33.♖g8+ ♙e8

34.cxd4 exd4 35.♖xd4+ ♖d5 36.♖f6+ ♖e7

37.h4 ♙e5 38.♖g6 ♖xh4 39.♖xf7 ♖h2+

40.♙f1 ♖h1+ 0-1

(15-4)

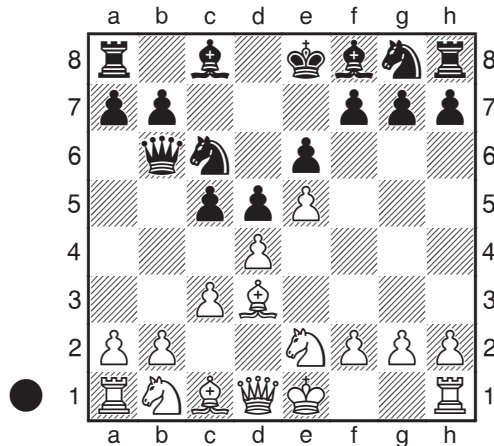
Kupreichik, V - Pushkov, N

Ch d'Europe seniors, Eretria 2015

1.e4 e6 2.d4 d5 3.e5 c5 4.c3 ♖b6 5.♙d3 ♘c6
6.♘e2 (D)

6...♙d7 7.a3 a5

7...f6 (après 7...cxd4 8.cxd4 ♘xd4? 9. ♙e3!
♙c5 10.b4, les Blancs gagneraient du matériel, car le Cavalier en e2 ne sera pas pris sur échec !) 8.f4 ♖c8 9.b4 cxd4 10.b5 (10.cxd4? ♘xd4! 11.♘xd4 ♖xd4! 12.♙g6+ hxg6 13.♖xd4 ♖xc1+ 14.♙f2 ♖xh1+) 10...♘d8



(10...♘xe5!? 11.fxe5 fxe5) 11.cxd4 (11.♘xd4 fxe5 12.fxe5 ♘f7) 11...♙xb5.

8.♙c2 f6 9.f4 f5

9...♖c8 10.♖a2 pour jouer le Fou de cases noires (10.f5!?).

10.b3 ♘h6 11.♙e3 ♙e7 12.♘d2 cxd4

13.♘xd4 ♘g4 14.♙g1 ♘xd4 15.♙xd4 ♙c5

16.♘f3 ♘e3 17.♖d2 ♘xc2+ 18.♖xc2 ♖c8

19.♖c1 ♖c7 20.♖b2 ♙xd4?!

Préférable est 20...♙e7. Les Noirs doivent conserver ce Fou.

21.♘xd4 0-0 22.a4 ♖b6 23.♖f2 ♖c5 24.♙d2

(24.0-0) 24...♖fc8 25.♖he1 ♖d8 26.h3 ♖e7?

Meilleur était 26...b5!.

27.g4! g6

Si 27...fxg4 28.hxg4 ♖f8 29.♖h1, l'attaque blanche semble trop forte.

28.gxf5 gxf5

28...exf5 ne changeait rien : 29.h4 h5 30.♖g1 ♙h7 31.♖g3 et la position noire est tout de même perdante.

29.♖g1+ ♙h8 30.♖g3 ♖g8

30...♖f8 31.♖cg1 ♖cc8 32.♖g2.

31.♖xg8+ ♙xg8 32.♖g1+ ♙h8 33.♘xf5! exf5

34.e6 1-0