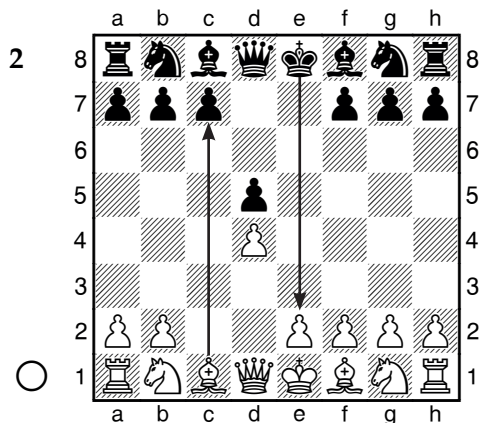
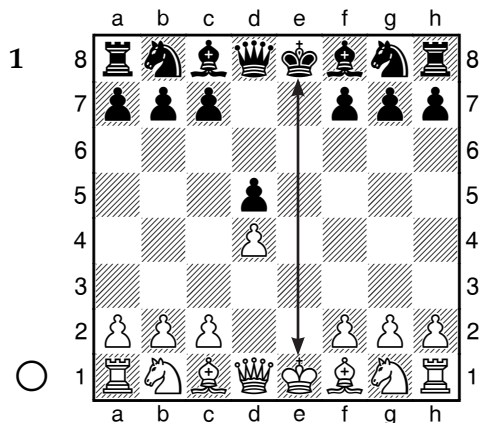


*Le rôle de la Tour est de faire pression sur les colonnes*

Une colonne est dite « ouverte » lorsqu'elle ne comporte aucun pion, et « semi-ouverte » lorsqu'il n'y en a qu'un. Cela peut se produire suite à des échanges de pions (ouvrant une colonne à chaque camp), ou bien en raison d'un échange de pièces, voire d'un sacrifice (un seul camp aura alors une colonne semi-ouverte).

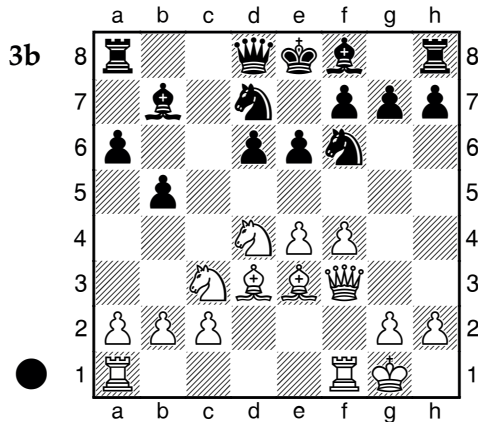
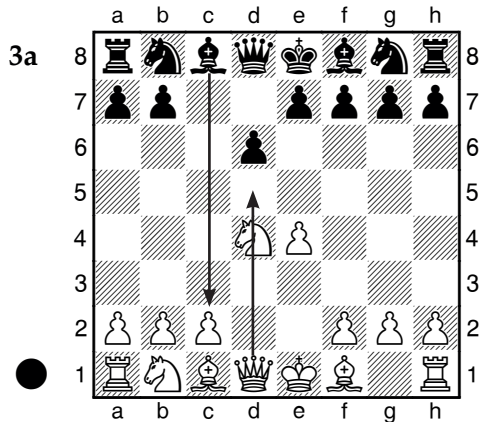
La colonne ouverte peut servir à l'invasion du camp adverse, ou aux échanges de pièces lourdes (Tours et Dames). Le cas de la colonne semi-ouverte est différent, car un seul camp peut l'utiliser. Le thème principal est la *pression*. Pour la faire monter, tu peux essayer d'occuper un avant-poste avec un Cavalier sur la colonne ouverte, ou préparer des ruptures de pions contre le fantassin ennemi qui se trouve sur la colonne semi-ouverte.

Nous avons déjà vu des exemples de ce thème avec la Technique stratégique 15, consacrée aux pions doublés. Les diagrammes 4 et 5 montrent comment ouvrir des colonnes avec des ruptures de pions. Dans la partie Kramnik-Nisipeanu, Dortmund 2015, Kramnik a pu se permettre de négliger la colonne c, pourtant ouverte, parce que l'adversaire n'avait pas de *cases de pénétration* sur cette colonne – toutes les cases clés étaient couvertes, donc la Tour ne pouvait pas envahir la position.



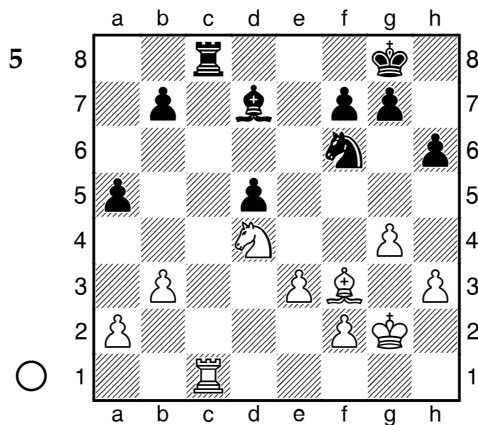
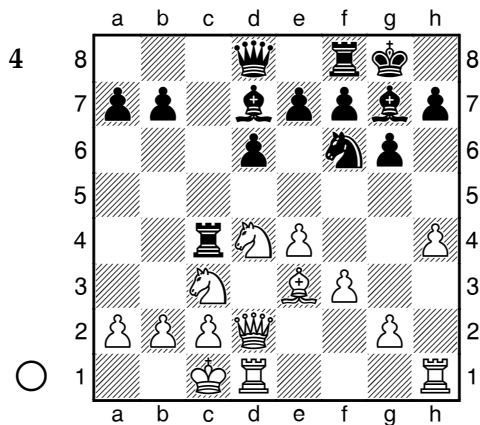
La colonne e est ouverte, donc les deux joueurs ont intérêt à y placer une, voire deux Tours pour exercer une pression centrale. Cela risque de provoquer des échanges, la position manque de déséquilibres, ce qui la rend un peu plate.

C'est très différent ici ! Les Blancs vont faire pression sur la colonne c, les Noirs sur la colonne e. Les Tours ne vont pas pouvoir s'échanger simplement, il y a des déséquilibres et chacun aura sa carte à jouer dans le combat qui se profile.



Une défense Sicilienne : les Noirs vont généralement placer une Tour très importante pour leur contre-jeu sur la colonne c, tandis que les Blancs vont chercher à dominer le centre en faisant notamment pression sur la colonne d.

10...♞c5 bloque la colonne c, donc 10...♖c8! est plus précis. Ensuite, 11.g4?! est imprudent, car les Noirs ont le sacrifice de qualité positionnel (Technique stratégique 41) 11...♞xc3!? 12.bxc3 ♞c5, avec pression sur e4.



Les Blancs ont deux façons d'ouvrir une colonne à l'aile roi : le sacrifice de pion 14.h5 ♞xh5 15.g4, ou bien 14.g4 pour préparer la rupture h5. Si les Noirs jouent 14...h5 pour l'empêcher, alors 15.gxh5 ♞xh5 donne aux Blancs une colonne g semi-ouverte.

27.♖b1 évite les échanges de Tours et anticipe l'ouverture éventuelle de la colonne b par la rupture b3-b4, avec pression sur le pion b7. La Tour noire n'a pas vraiment de perspectives sur la colonne c.