

PARTIE 13

ANATOLY VAISSER

GARRY KASPAROV

Championnat d'URSS par équipes, Moscou 1981
Défense Est-Indienne, attaque des quatre pions

1. d4 ♘f6
2. c4 g6
3. ♘c3 ♙g7
4. e4 d6
5. f4 0-0
6. ♘f3

Vaisser est resté fidèle à l'attaque des quatre pions depuis plus de 30 ans, c'est sans doute le plus grand expert mondial de cette ligne tranchante.

6. ... c5
7. d5 e6
8. ♙e2 exd5
9. e5?!

Objectivement, ce coup ne promet aucun avantage aux Blancs, mais il faut connaître l'arrière-plan psychologique de cette partie pour en percevoir les mérites. Kasparov précise que trois ans plus tôt, lors du tournoi de Daugavpils qualificatif pour le championnat d'URSS, il avait disputé un match de blitz informel avec Vaisser, lequel optait systématiquement pour 9.cxd5, obtenant d'excellentes positions au sortir de l'ouverture. Vaisser s'attendait donc sans doute à ce que Kasparov soit préparé sur 9.cxd5.

9. ... ♘g4

Ce coup, considéré comme une réplique adéquate à l'époque, est en fait étonnamment risqué, même si l'on a découvert depuis des améliorations dans le jeu noir. Vaisser sait pertinemment que 9...dxe5 10.fxe5 ♘g4 11.♙g5 f6 12.exf6 ♙xf6 13.♚xd5+ ♚xd5 14.♘xd5 ♙xg5 15.♘xg5 ♘c6 mène à une égalité plutôt stérile, mais il estime avec raison que Kasparov ne sera pas

intéressé par une telle suite. La variante a mauvaise réputation en ce moment à cause de 9...♘e4! 10.cxd5 (10.♘xd5 ♘c6 11.♙d3 f5 est également très bon pour les Noirs) 10...♘xc3 11.bxc3 ♘d7 12.e6 fxe6 13.dxe6 ♘b6! et le gain matériel n'entraîne quasiment aucune concession.

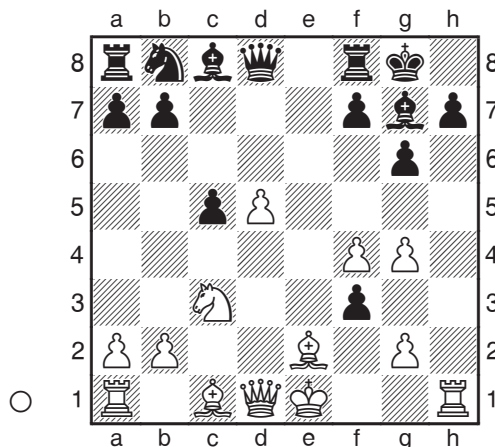
10. cxd5

Faible serait 10.h3? d4 11.♘e4 ♘xe5! 12.fxe5 dxe5 et le pion c5 étant tabou, le centre noir va déferler sur l'échiquier.

10. ... dxe5
11. h3 e4
12. hxg4

Pour Kasparov, ce coup naturel est une nouveauté, et pourtant Vaisser l'a déjà joué quatre ans plus tôt contre Shashin. Après 12.♘xe4, 12...♘f6 et peut-être même 12...♚e8!? laissent une bonne position aux Noirs.

12. ... exf3 (D)



13. gxf3

La partie susmentionnée continua par 13.♔xf3 ♖d7 14.♕f2 avec un jeu peu clair. Le coup du texte est meilleur car le Roi blanc moins exposé permet d'attaquer plus librement. Kasparov se plonge alors dans une première longue réflexion. La position noire semble prometteuse au premier coup d'œil, compte tenu de la force du Fou g7 et des pions adverses disloqués, sans parler du Roi exposé, mais un examen plus approfondi révèle un tout autre tableau. Les Noirs doivent déployer les pièces de l'aile dame de toute urgence et avec un maximum d'efficacité, sans quoi l'adversaire ne va pas se priver de jouer f5 suivi de ♔h6 avec une attaque venimeuse sur la colonne h semi-ouverte. C'est ce plan tout simple que Kasparov s'emploie maintenant à contrer.

13. ... ♖e8

Le radical 13...f5?! met bien un terme à l'idée première des Blancs, mais l'affaiblissement de la diagonale a2-g8 est trop grave. Après 14.♔e3 ♖e8 15.♗d2, les Blancs sont mieux.

14. f5! ♗b6?

L'idée est erronée, le pion b2 étant insignifiant et les Noirs ne faisant rien pour résoudre leur problème numéro un – le développement. La pratique ultérieure proposera trois alternatives :

1) 14...♖d7 15.♔h6 ♔xh6!? (15...♔d4 16.♗d2 suivi de 0-0-0 n'est pas satisfaisant pour les Noirs, selon Kasparov) 16.♖xh6 ♖e5 17.♕f2 gxf5 18.♗c2 ♗g5 et ici, la recommandation de Ravisekhar 19.♖h5!? ♗f4 20.♖g1 semble donner l'avantage aux Blancs ; par exemple 20...c4 (20...♖xg4+ 21.♖xg4+ fxg4 22.♗xh7+ ♕f8 23.♗h8+ ♕e7 24.♖e5+ ♔e6 25.♗g7 favorise clairement les Blancs) 21.gxf5+ ♕h8 22.♖d1! pare ...♖d3+ et menace f6.

2) 14...b6 caresse l'idée ...♔xc3+ et ...♔a6, mais après 15.fxc6 (15.♖e4?! gxf5 16.gxf5 ♔xf5 17.♔g5 ♗d7 18.♖f6+ ♔xf6 19.♔xf6 ♗d6 est bon

pour les Noirs ; on voit dans cette ligne qu'ils peuvent se permettre d'échanger leur Fou de cases noires afin de gagner des temps pour la défense) 15...fxg6 16.♕f1 ♔a6 17.♖e4, les Blancs sont légèrement mieux, J.Fries Nielsen-Mortensen, Esbjerg 1985.

3) Le meilleur moyen de faire fonctionner l'idée de la seconde variante est 14...gxf5 15.♔h6 ♔xc3+! (15...♔xh6 16.♖xh6 ♗g5 se heurte à 17.♗d2! : l'échange des Dames ne ralentit pas l'attaque blanche, l'aile dame noire étant encore assoupie), et la colonne h, cruciale, est fermée par le Fou blanc lui-même. Après 16.bxc3 fxg4 17.♗d3 ♗f6 18.♖h5 ♖e5 19.♖xe5 ♗xe5 (Belin-Kalinin, URSS 1987) 20.0-0-0 ♔f5 21.♗d2 ♖d7 22.fxc6 ♔g6, la position n'est pas claire.

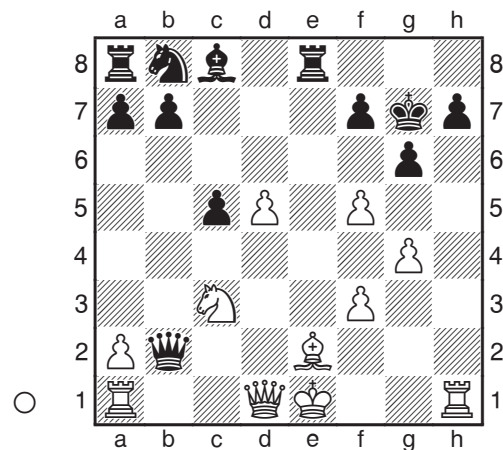
15. ♔h6!?

Cohérent, fort, mais plutôt compromettant. Vaissier note que 15.♗c2 c4 16.♔g5 ♖a6 17.0-0-0, quoique moins incisif, favorise tout de même les Blancs.

15. ... ♗xb2

Il n'y a guère le choix. 15...♔xh6 16.♖xh6 ♗xb2 17.♖e4 est probablement encore plus dangereux.

16. ♔xg7 ♕xg7 (D)



La position critique. Les Blancs doivent se déci-

der: comment poursuivre l'assaut ?

17. f6+?

Sur 17. ♖e4?, 17...gxf5 18.gxf5 ♙xf5 est maintenant possible, et le Fou vient collaborer à la défense. Mais le coup du texte n'est pas idéal non plus: dans leur hâte d'en finir, les Blancs limitent leurs options à la colonne h. Apparemment lent, 17. ♖c1! est pourtant correct. La menace est ♖c2 suivi de ♗d2, et le contre-jeu noir, basé sur deux pièces seulement, manque de punch; par exemple 17...gxf5 18. ♖c2 ♗b4 (18... ♗b6 19.d6 ♖e6 20. ♖d5 ♗xd6 21.gxf5 avec une forte attaque blanche) 19. ♗c1 f4 20. ♖f1. Les deux pièces mineures blanches étant déclouées, les menaces deviennent dangereuses.

17. ... ♖g8!

Kasparov ne panique pas, il sent que le renversement de situation permet ce coup "impossible". Il n'est pas pressé de liquider le pion aventureux – c'est au Cavalier b8, encore inactif, qu'incombe cette tâche. Après 17... ♖xf6?! 18. ♖e4+ ♖xe4 (18... ♖g7 19. ♖b1 ♗e5 20. ♗d2, l'attaque fait la décision; par exemple 20... ♖g8 21. ♗h6 ♗g7 22. ♗xh7+! ♗xh7 23. ♖f6+) 19.fxe4, les Blancs sont mieux.

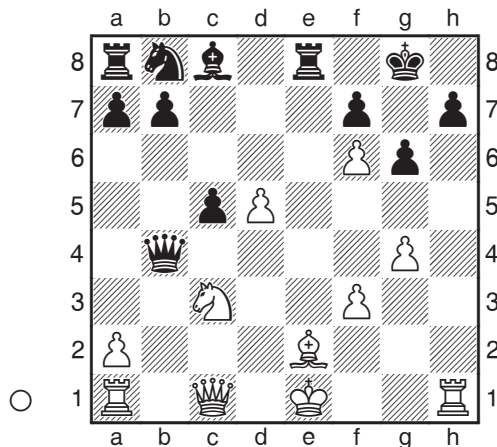
18. ♗c1!

Vaisser comptait sur ce coup paradoxal en apparence, estimant qu'il forçait l'échange des Dames. Les Noirs parent facilement 18. ♖e4 ♖d7! (18... ♖xg4 19. ♖b1 ♗xa2!? 20. ♖xb7 ♖d7 21.fxg4 ♖xe4 22. ♖xd7 ♗a3! est intéressant aussi, mais après 23.0-0!?, les Noirs n'ont que le perpétuel) 19. ♖b1 ♗e5 (19... ♗xa2!? avec l'idée 20. ♗c1 ♖xe4 mérite l'attention) 20. ♗d2 ♖xf6 21. ♗h6 ♖xd5! (21...b6 22.g5 ♖xe4 23. ♗xh7+ ♖f8 24. ♗h8+ donne une finale que les Blancs peuvent raisonnablement envisager d'annuler) 22. ♗xh7+ ♖f8 et l'attaque blanche a fait long feu.

18. ... ♗b4! (D)

Une fois de plus, les Noirs font preuve d'un admirable sang-froid et préservent leurs chances de contre-attaque. 18... ♗xc1+? 19. ♖xc1 dé-

bouche sur une finale inférieure, car le pion f6 reste incrusté comme une écharde dans la position. De même, après 18... ♖xe2+ 19. ♖xe2 ♗xf6 20. ♗c3, les Blancs sont un peu mieux.



19. ♖f1?

Les Blancs montrent un bel optimisme, mais cette erreur les place au bord du précipice. Il fallait sentir que le vent tournait et tenter de sauver les meubles, avec deux possibilités:

1) 19. ♗d2 ♖d7 (19... ♗d4!?) 20. ♖b1 ♗d4 21. ♗xd4 (21. ♖e4 permet 21... ♖xe4 22.fxe4 ♗xe4 23.0-0 ♖xf6) 21...cxd4 22. ♖e4 d3! 23. ♖xd3 ♖xf6 24. ♖f2 conduit à une finale approximativement égale, car 24... ♖xd5? est contré par 25. ♖b5!.

2) 19. ♖b1 ♗d4 20. ♖e4 ♖d7 21. ♗h6 ♖xf6 22. ♖d1 (attirant la Dame sur une case non défendue; 22.g5? ♖xe4 23. ♗xh7+ ♖f8 24. ♗h8+ échoue sur 24... ♖e7!) 22... ♗e5 23.g5 ♖xe4 24. ♗xh7+ ♖f8 25. ♗h8+ et là encore, la finale devrait être tenable malgré le pion de moins.

19. ... ♖d7

20. ♖b5

Voilà l'idée de Vaisser: il renouvelle la menace de mat par ♗h6 en liaison avec ♖xd7. Mais la réplique noire va mettre un point final à ces grandes espérances. 20.g5 permettait de combattre encore.

20. ... ♖d4!

Menace ...♗e3; par exemple 21.♗h3 ♗e3 22.♘e2 ♗xf6.

21. ♔g2

Le direct 21.♗h6? perd rapidement: 21...♘xf6 22.♙xe8 ♗xc3 23.♔g2 ♗b2+ 24.♔g3 ♗e5+.

21. ... ♗e3!

Encore une fois, Kasparov préfère l'activité. Le matérialiste 21...♗xf6 22.♗h6 ♗g7 23.♘e4! est nettement moins convaincant.

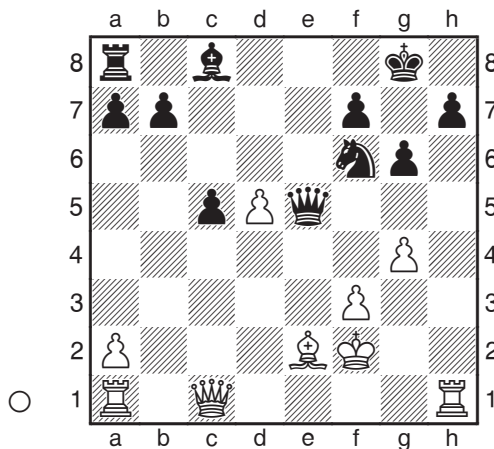
22. ♘e2

Sinon c'est encore pire: 22.♘d1 ♗xf3! ou 22.♗e1 ♗xe1 23.♗xe1 ♗xf6 avec une position perdue.

22. ... ♗e5

23. ♔f2 ♗xe2+

24. ♙xe2 ♘xf6 (D)



La fumée se dissipe et les Noirs émergent avec un clair avantage: deux pions pour la qualité, d5 condamné à court terme, sans compter le Roi, plus en sécurité que son homologue.

25. ♗xc5

La menace était ...♙xg4 suivi de ...♘e4+, et 25.g5?! ♘h5! donne une attaque gagnante aux Noirs.

25. ... ♙xg4

26. ♗e3

Les Blancs décident d'entrer en finale, au prix

d'un pion supplémentaire. 26.♗ae1 ♗e8! est encore plus dangereux, particulièrement en crise de temps mutuelle.

26. ... ♗xe3+

27. ♔xe3 ♘xd5+

28. ♔f2 ♙e6

29. ♗ab1

Même après 29.♙c4!? ♗c8 30.♙b3 (30.♗ac1? ♘f4!) 30...♔g7 31.♗hc1 ♗xc1 32.♗xc1 ♔f6, patience, longueur de temps et... technique devraient suffire pour l'emporter.

29. ... b6

30. ♗bc1 ♘f4

31. a3?!

L'erreur finale. Les Noirs ont une majorité de chaque côté, bien supportée par le Fou, la pièce mineure idéale dans ce cas de figure, y compris en défense. La dernière chance de résister un peu était 31.♙c4 avec l'idée 31...♗c8 32.♙a6! (32.♙xe6 ♘d3+ 33.♔e3 ♗xc1 34.♗xc1 ♘xc1 35.♙d5 ♘xa2 et les quatre pions l'emportent facilement contre le Fou) 32...♗xc1 33.♗xc1 ♙xa2 34.♗c7.

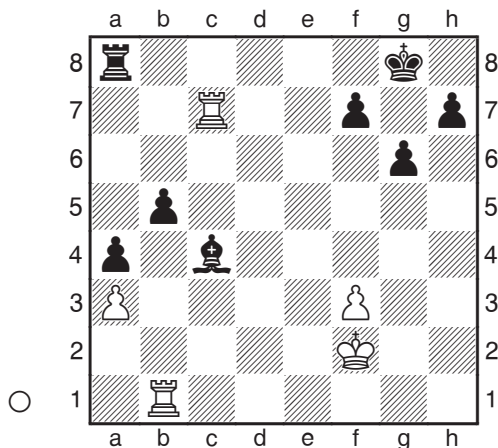
31. ... ♗xe2

32. ♔xe2 b5

33. ♗c7 a5

34. ♗b1 ♙c4+

35. ♔f2 a4! (D)



Très instructif. La ressource a4 n'est plus disponible et les pions noirs sont intouchables désormais. Il ne reste plus qu'à activer la Tour pour gagner techniquement.

36. ♖e1 ♜d8
37. ♖e3 ♜d2+
38. ♔g3 ♔g7
39. f4 ♜b2

40. ♜c5 h5

41. ♔h4

Le coup sous enveloppe, mais les Blancs ne reprendront pas la partie. Les Noirs ont plusieurs façons de conclure, la plus propre étant sans doute 41...♗e6 suivi de ...b4 et les pions passés avancent.

0-1